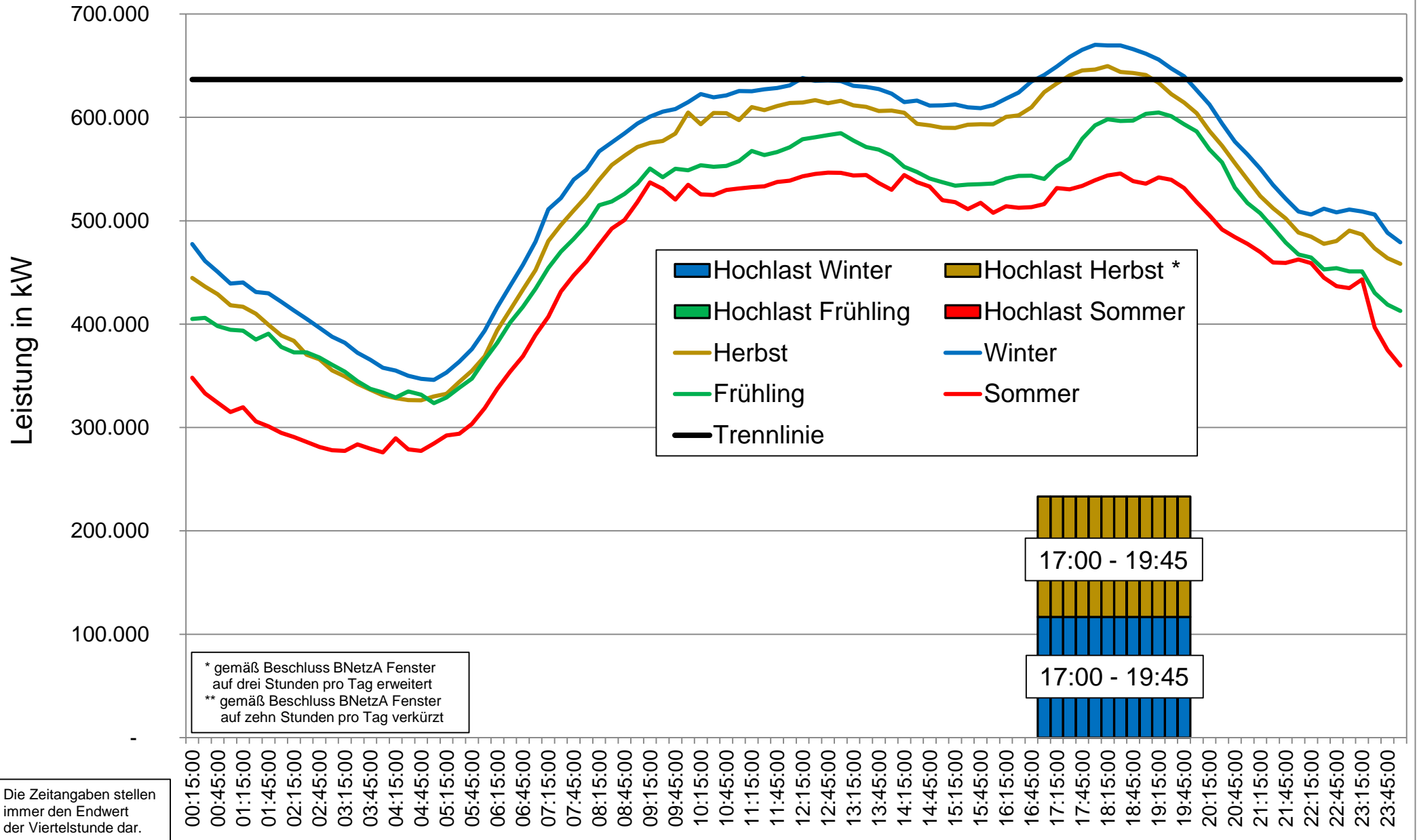


Hochlastzeitfenster Niederspannung 2026



* gemäß Beschluss BNetzA Fenster auf drei Stunden pro Tag erweitert
 ** gemäß Beschluss BNetzA Fenster auf zehn Stunden pro Tag verkürzt

Die Zeitangaben stellen immer den Endwert der Viertelstunde dar.