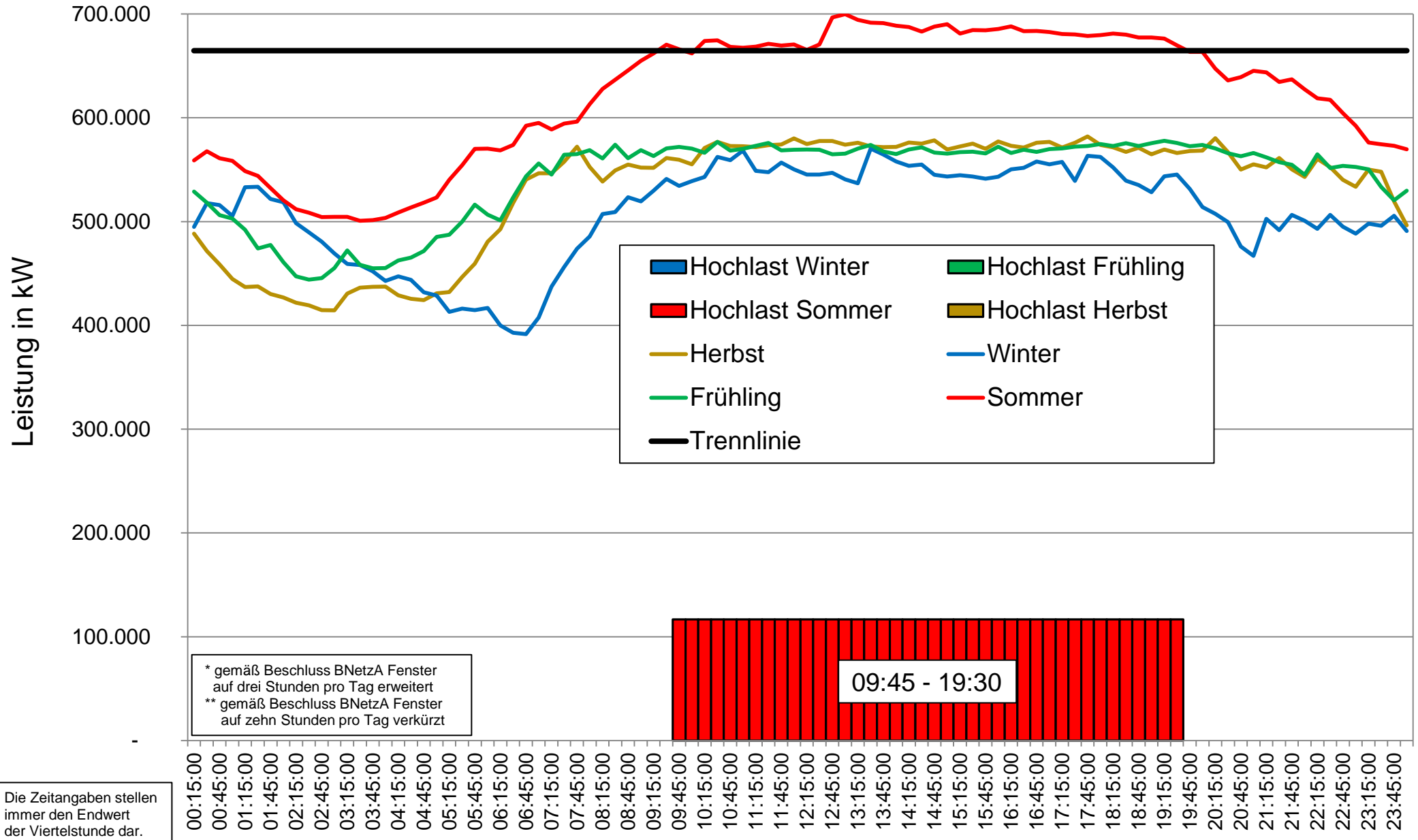


Hochlastzeitfenster Umspannung Höchst- zu Hochspannung 2019



* gemäß Beschluss BNetzA Fenster auf drei Stunden pro Tag erweitert
 ** gemäß Beschluss BNetzA Fenster auf zehn Stunden pro Tag verkürzt

09:45 - 19:30

Die Zeitangaben stellen immer den Endwert der Viertelstunde dar.