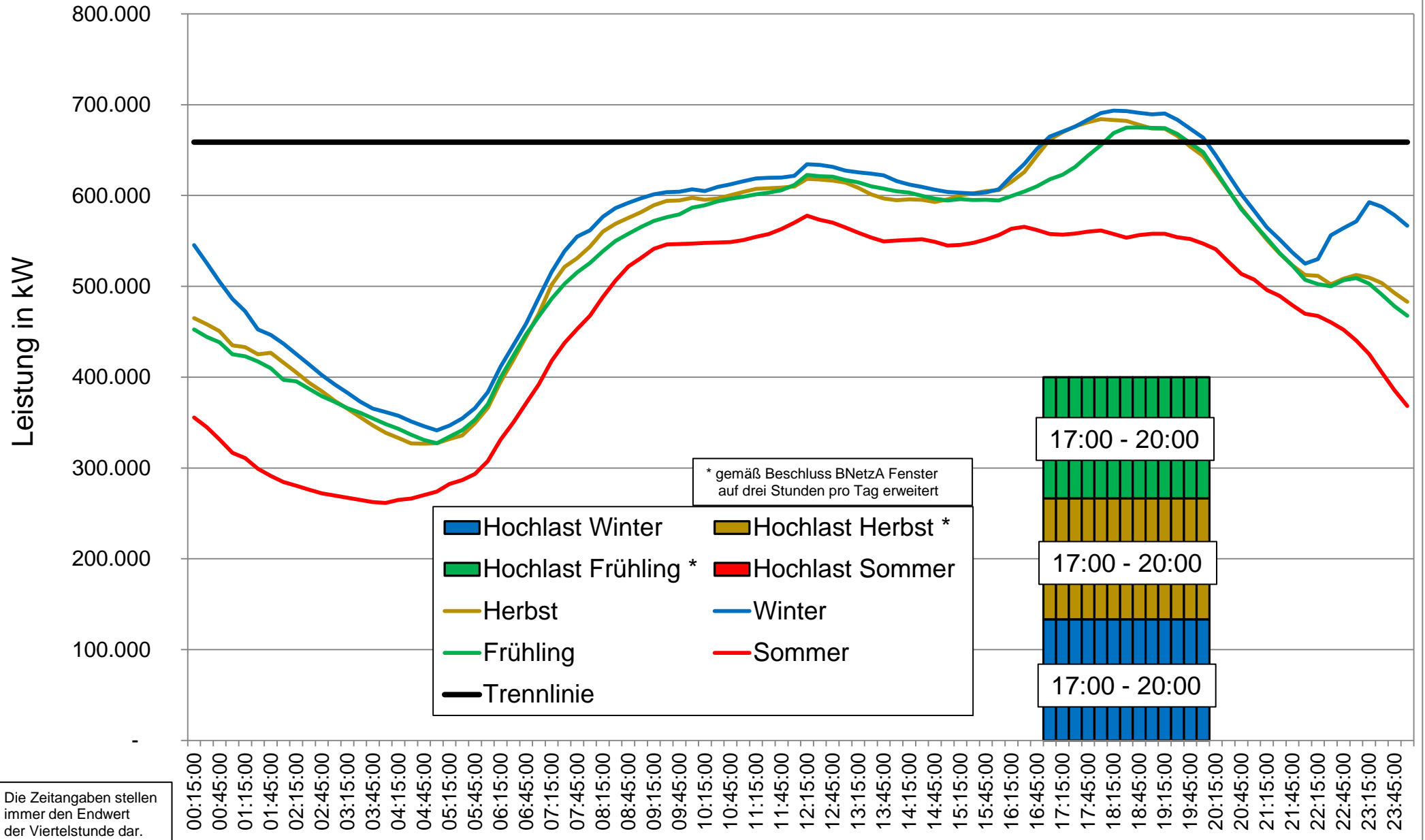


Hochlastzeitfenster Niederspannung 2017



Die Zeitangaben stellen immer den Endwert der Viertelstunde dar.

* gemäß Beschluss BNetzA Fenster auf drei Stunden pro Tag erweitert

- Hochlast Winter
- Hochlast Frühling *
- Hochlast Herbst *
- Hochlast Sommer
- Herbst
- Winter
- Frühling
- Sommer
- Trennlinie

17:00 - 20:00
17:00 - 20:00
17:00 - 20:00