

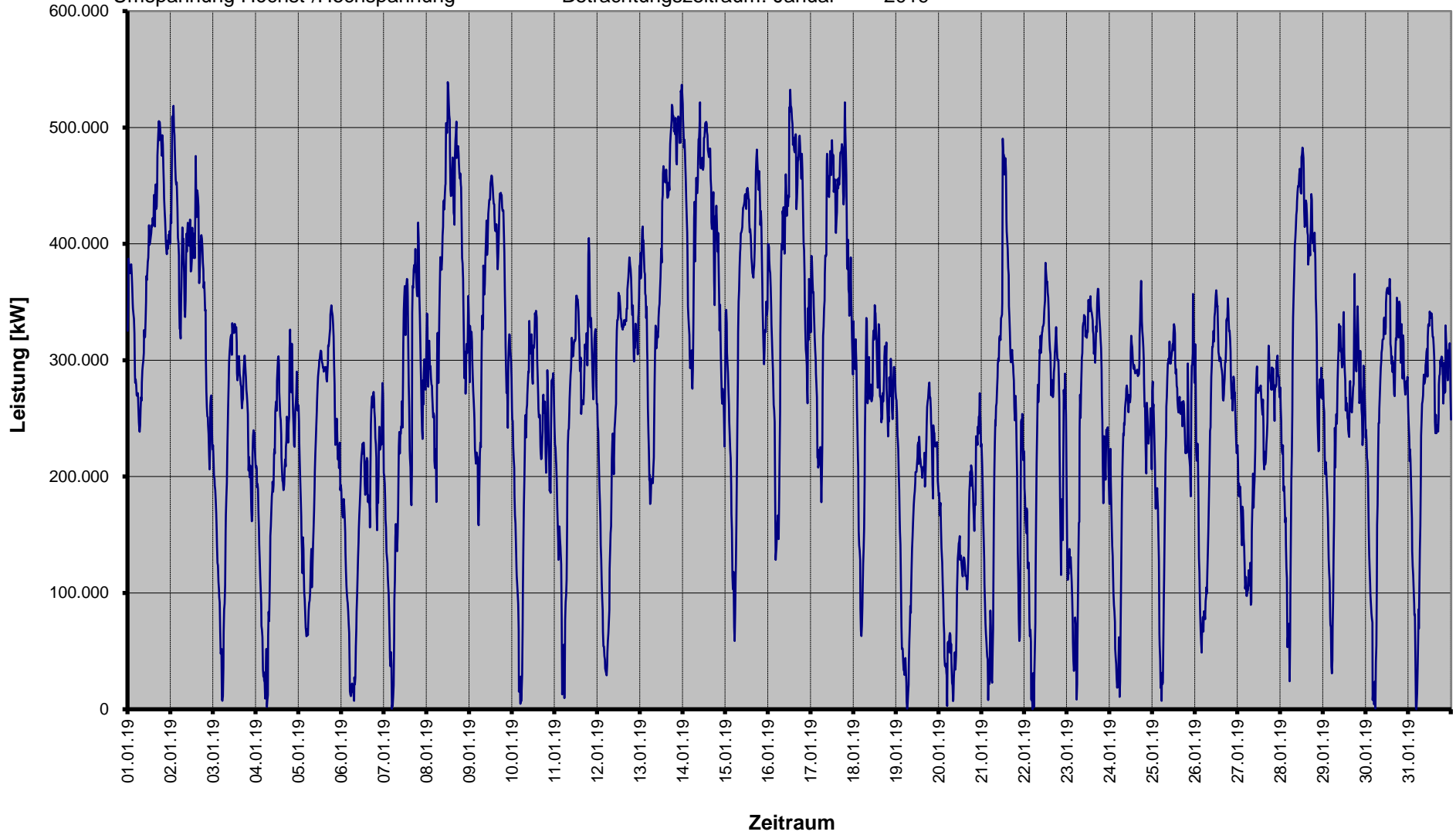
§ 17 Abs. 2 Nr. 1
StromNZV

Einspeisung von vorgelagerter Netzebene

SWM Infrastruktur GmbH & Co. KG

Umspannung Höchst-/Hochspannung

Betrachtungszeitraum: Januar 2019



§ 17 Abs. 2 Nr. 1
StromNZV

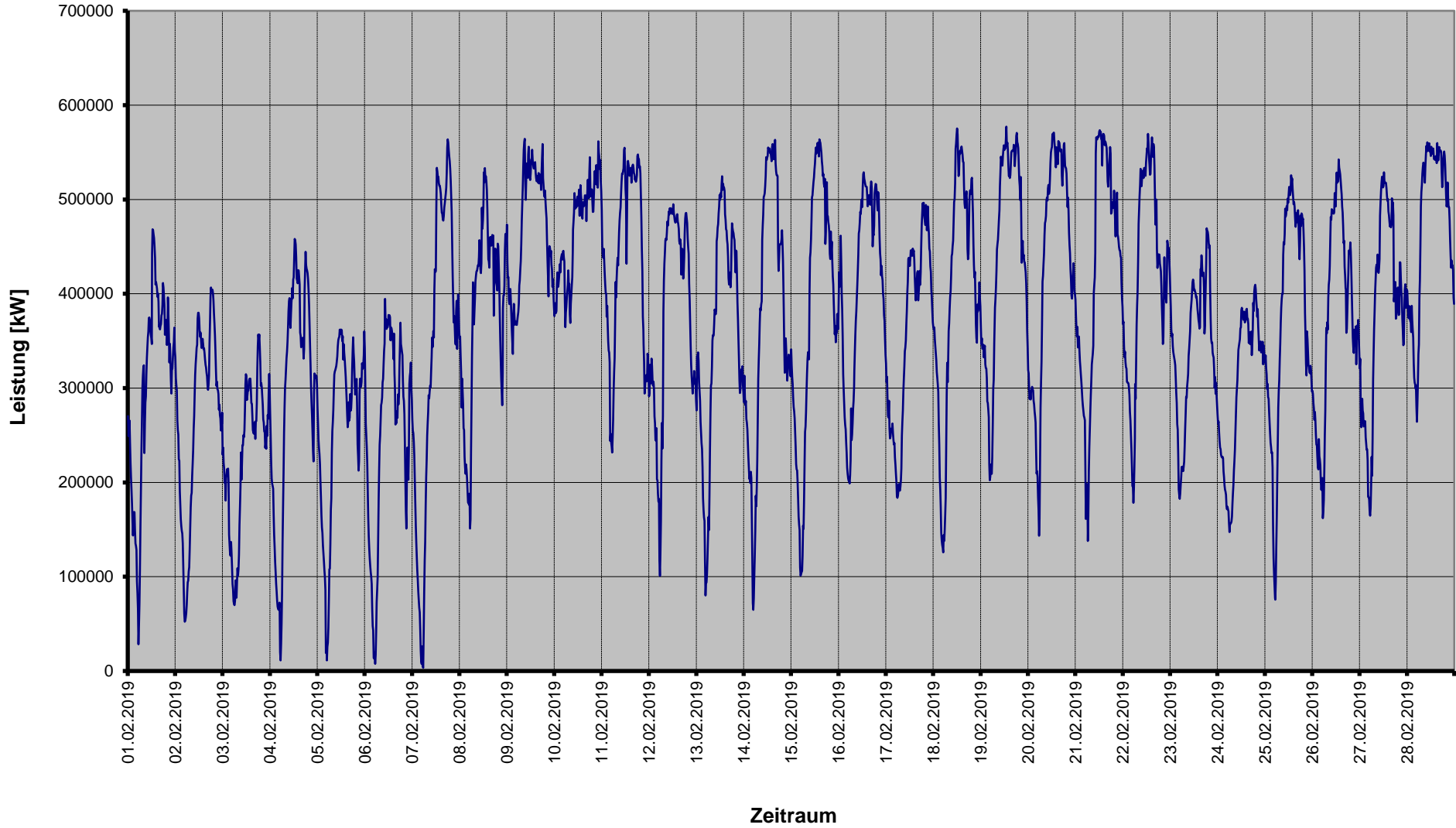
Einspeisung von vorgelagerter Netzebene

SWM Infrastruktur GmbH & Co. KG

Umspannung Höchst-/Hochspannung

Betrachtungszeitraum: Februar

2019



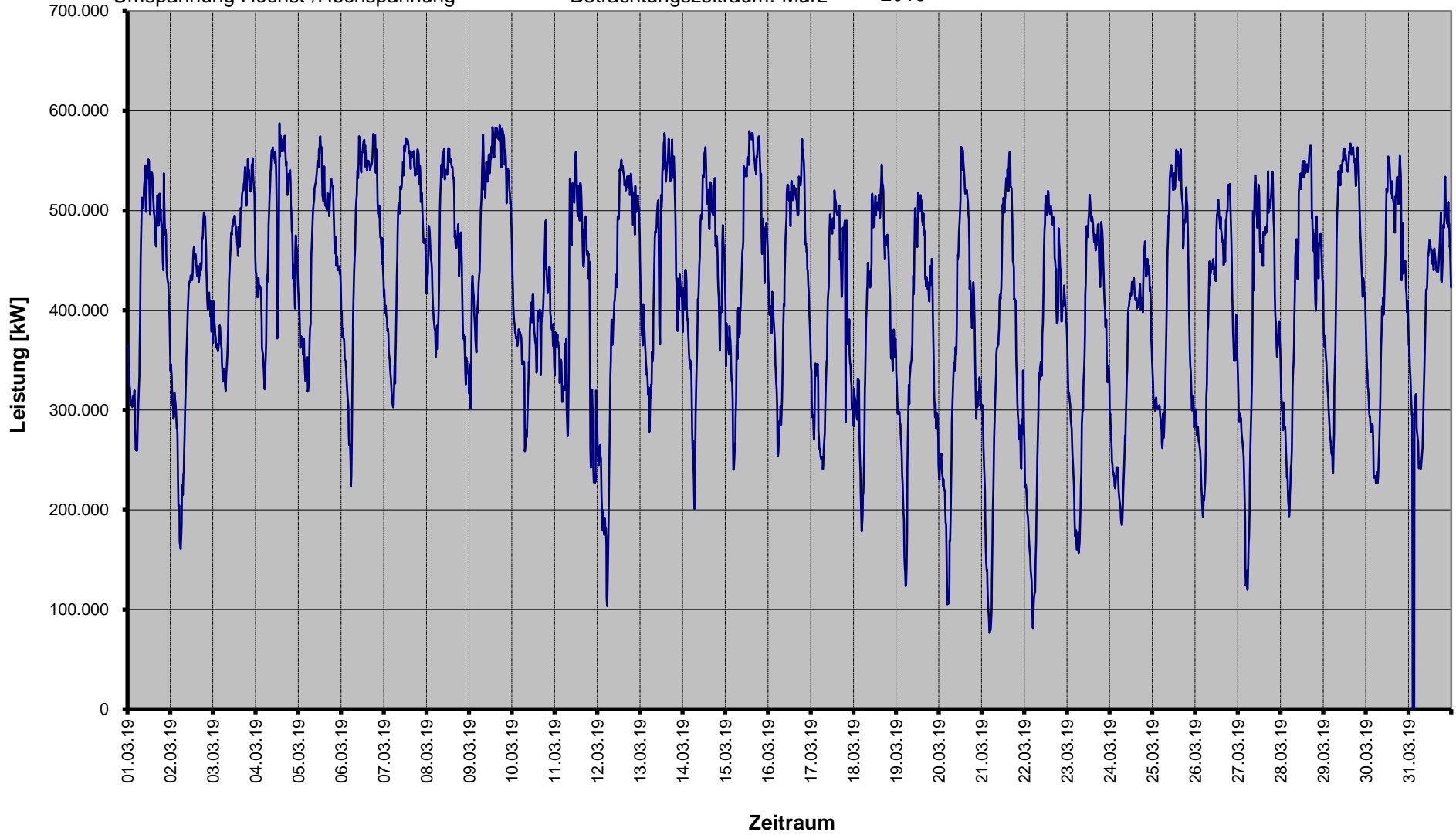
§ 17 Abs. 2 Nr. 1
StromNZV

Einspeisung von vorgelagerter Netzebene

SWM Infrastruktur GmbH & Co. KG

Umspannung Höchst-/Hochspannung

Betrachtungszeitraum: März 2019



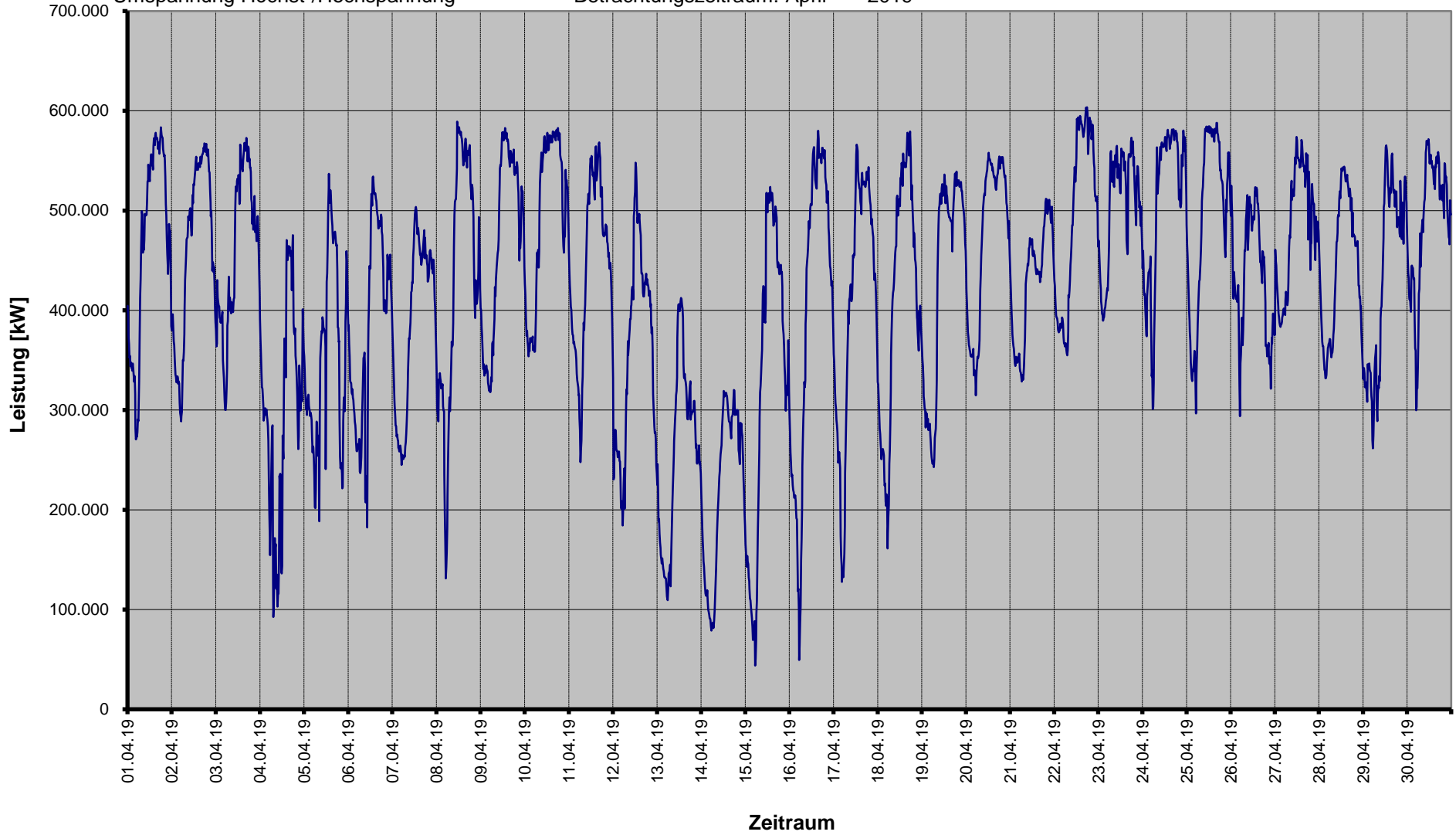
§ 17 Abs. 2 Nr. 1
StromNZV

Einspeisung von vorgelagerter Netzebene

SWM Infrastruktur GmbH & Co. KG

Umspannung Höchst-/Hochspannung

Betrachtungszeitraum: April 2019



§ 17 Abs. 2 Nr. 1
StromNZV

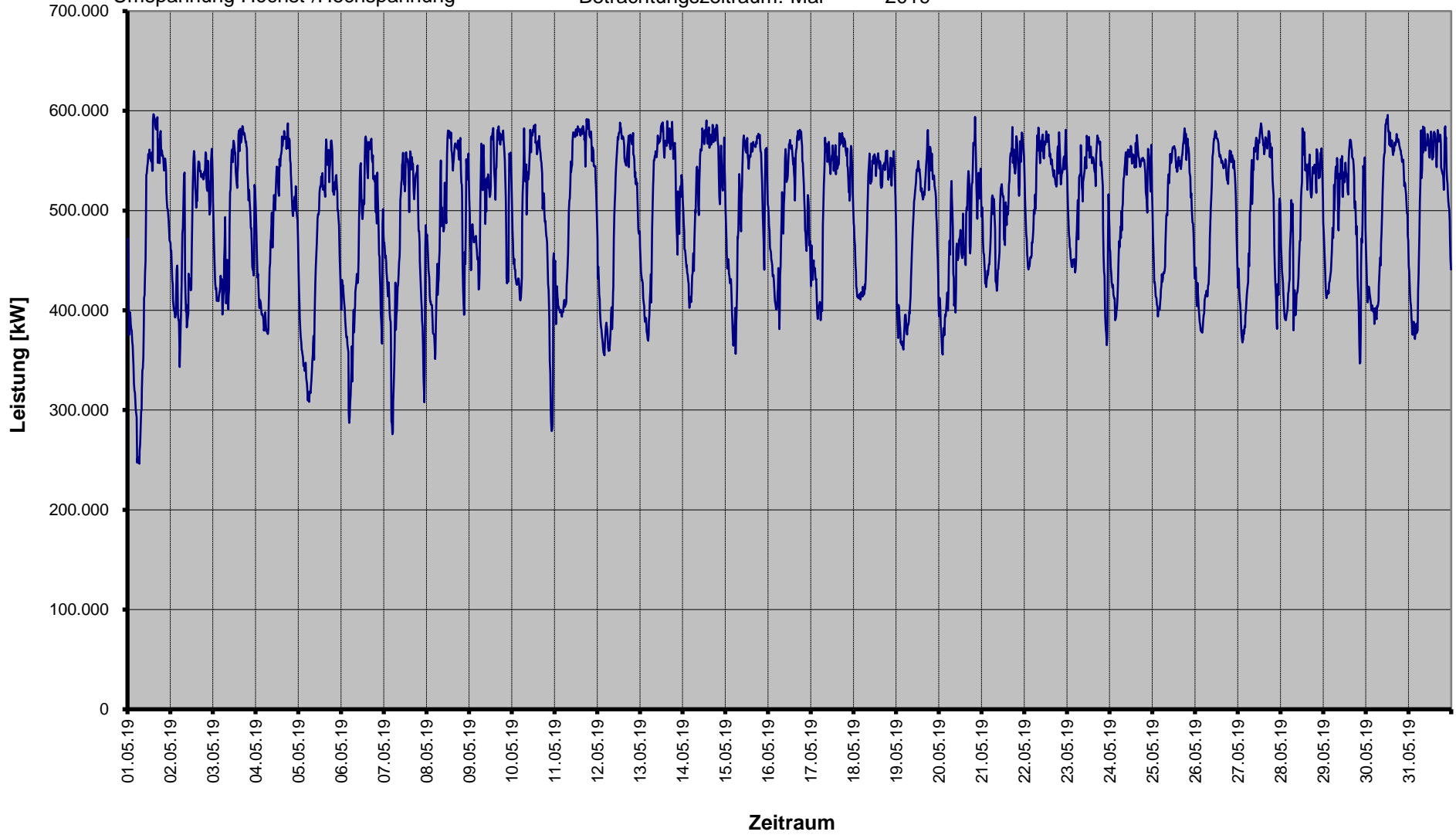
Einspeisung von vorgelagerter Netzebene

SWM Infrastruktur GmbH & Co. KG

Umspannung Höchst-/Hochspannung

Betrachtungszeitraum: Mai

2019



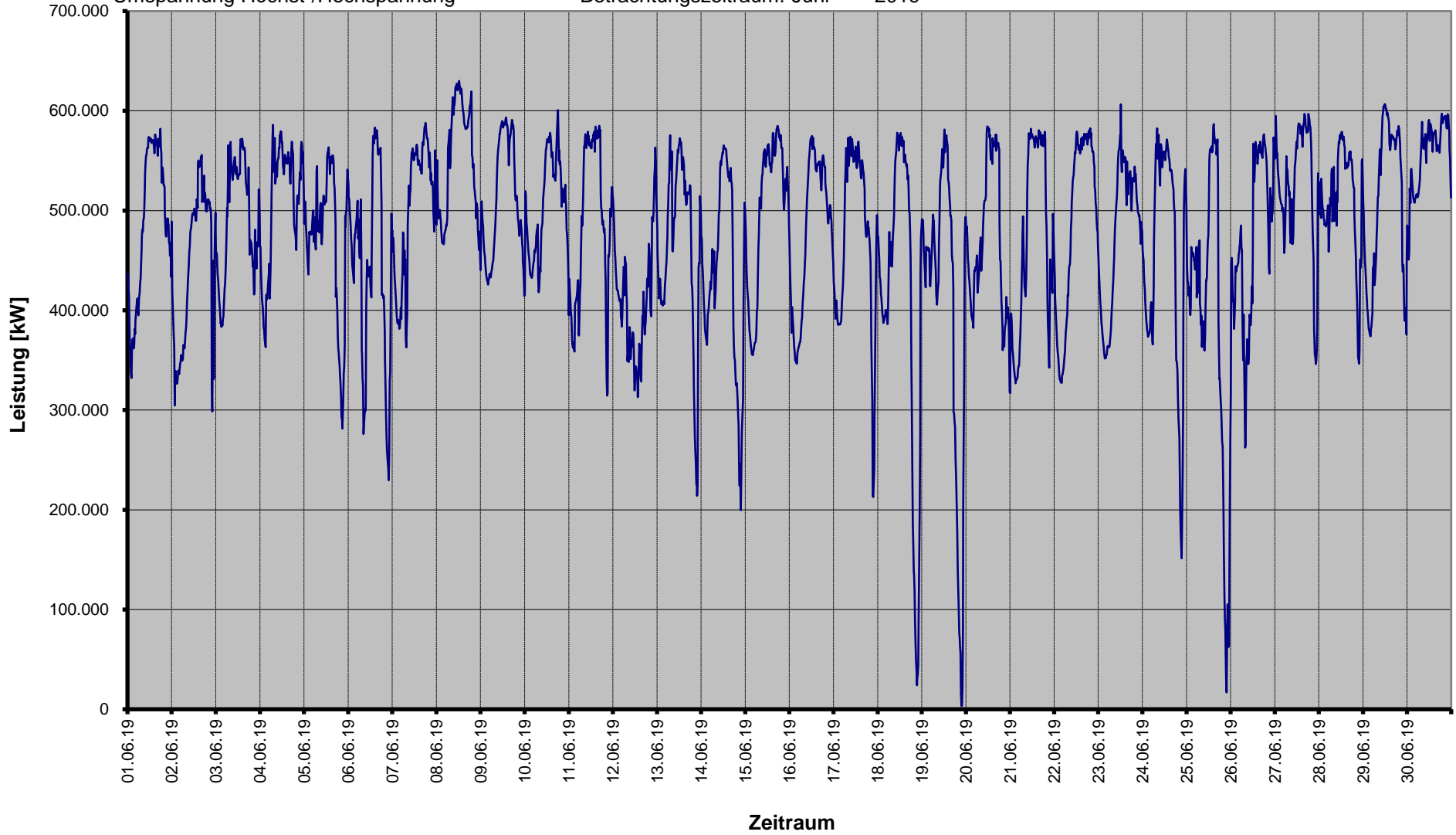
§ 17 Abs. 2 Nr. 1
StromNZV

Einspeisung von vorgelagerter Netzebene

SWM Infrastruktur GmbH & Co. KG

Umspannung Höchst-/Hochspannung

Betrachtungszeitraum: Juni 2019



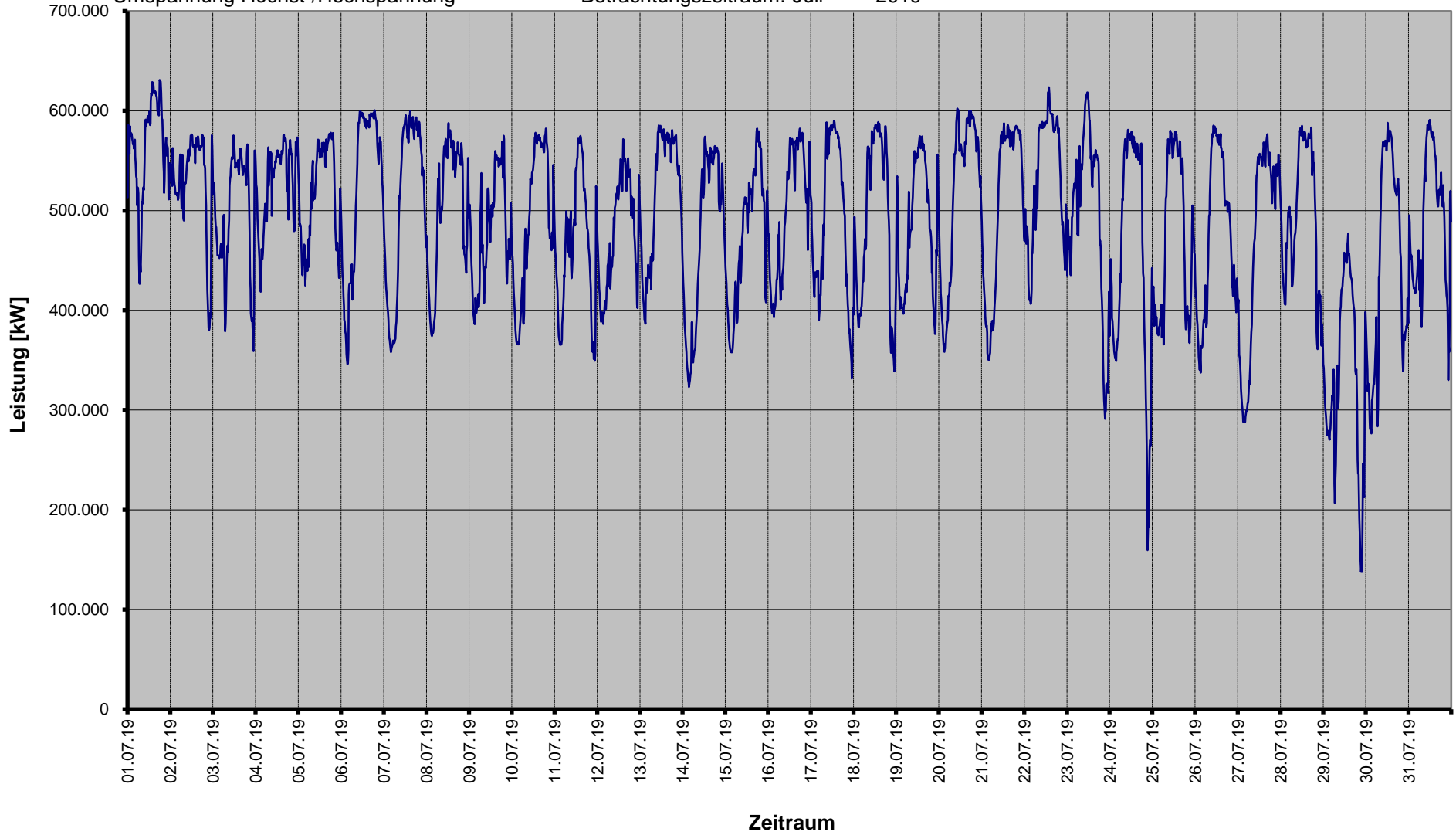
§ 17 Abs. 2 Nr. 1
StromNZV

Einspeisung von vorgelagerter Netzebene

SWM Infrastruktur GmbH & Co. KG

Umspannung Höchst-/Hochspannung

Betrachtungszeitraum: Juli 2019



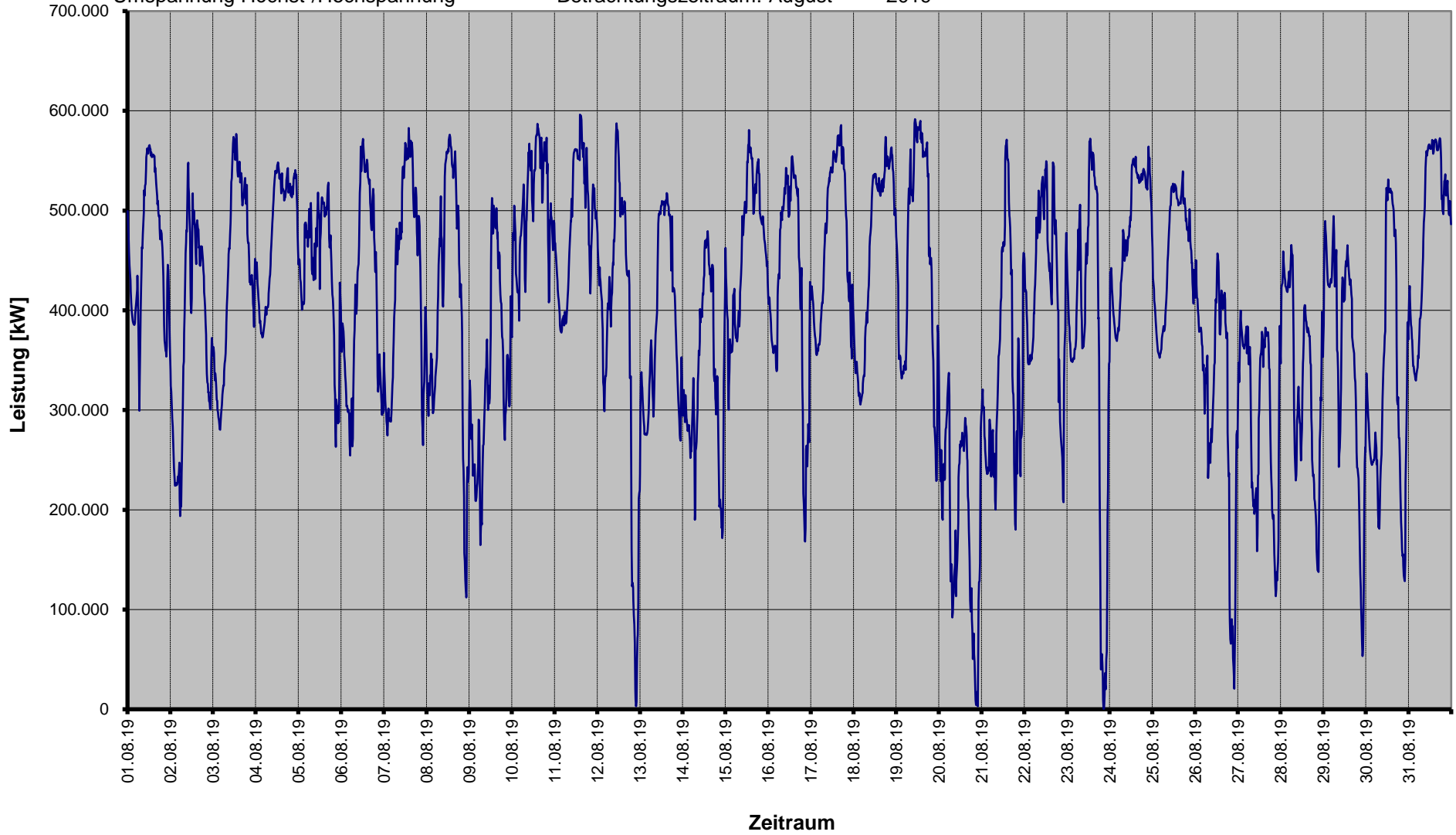
§ 17 Abs. 2 Nr. 1
StromNZV

Einspeisung von vorgelagerter Netzebene

SWM Infrastruktur GmbH & Co. KG

Umspannung Höchst-/Hochspannung

Betrachtungszeitraum: August 2019



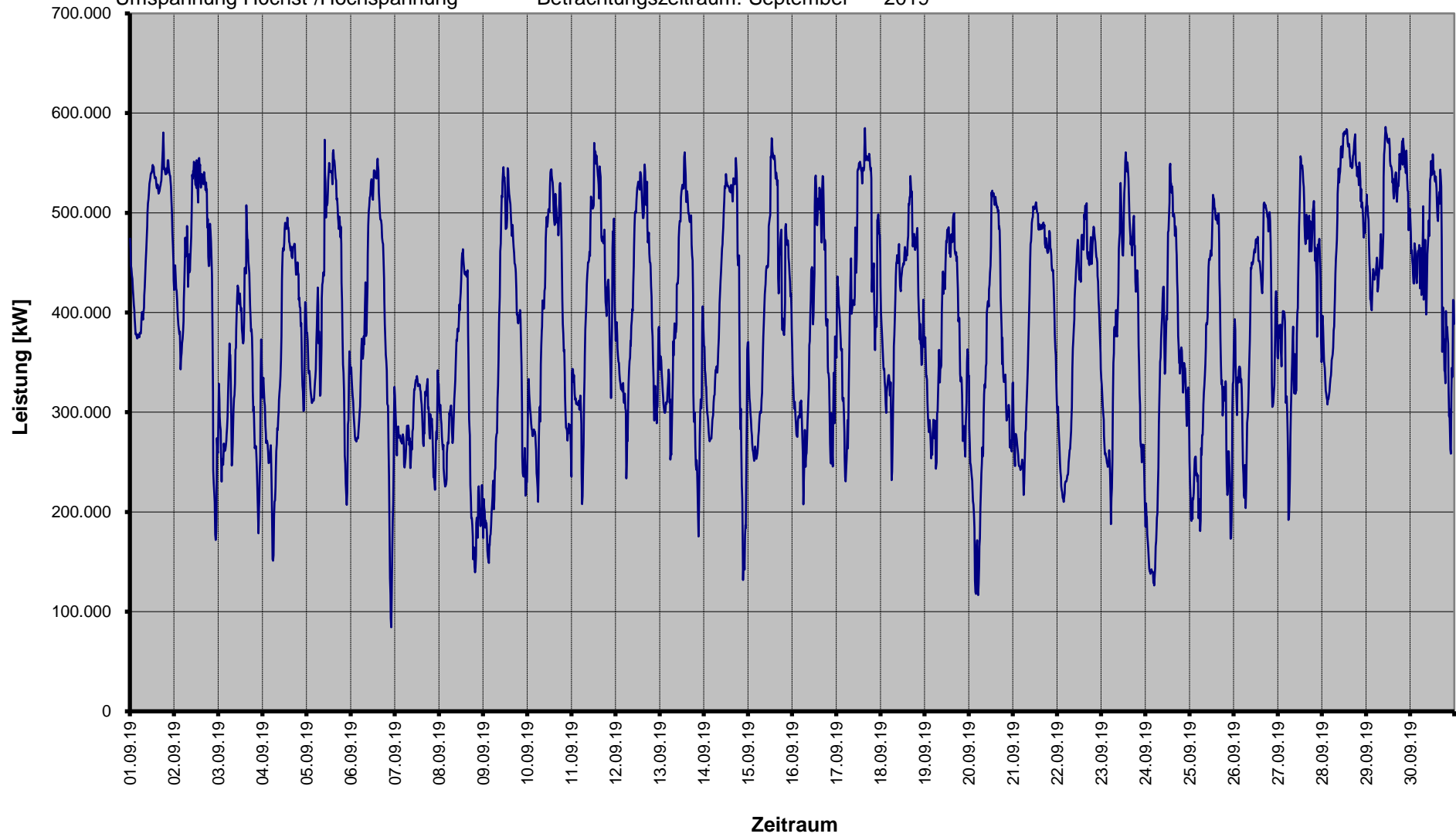
§ 17 Abs. 2 Nr. 1
StromNZV

Einspeisung von vorgelagerter Netzebene

SWM Infrastruktur GmbH & Co. KG

Umspannung Höchst-/Hochspannung

Betrachtungszeitraum: September 2019



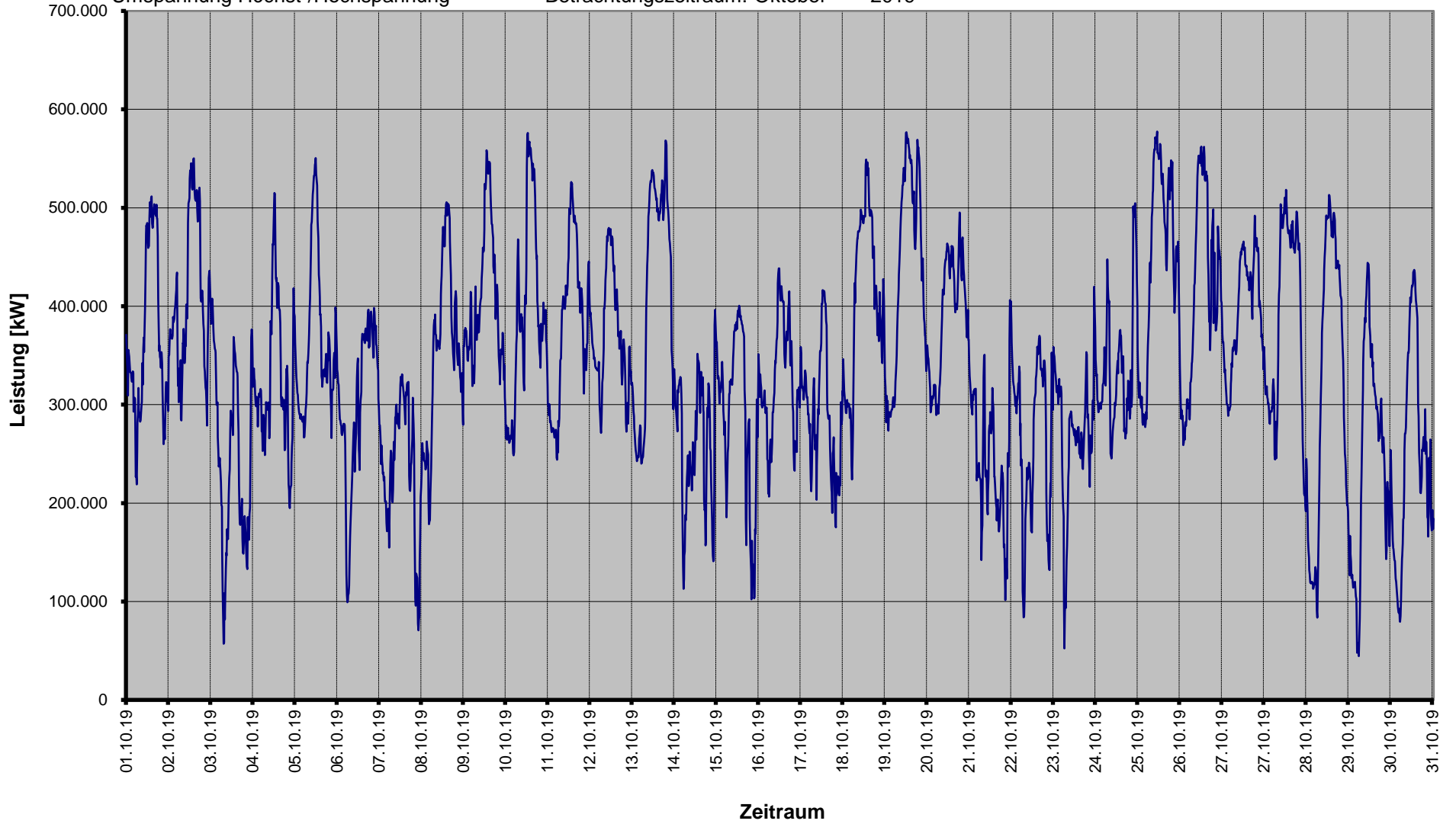
§ 17 Abs. 2 Nr. 1
StromNZV

Einspeisung von vorgelagerter Netzebene

SWM Infrastruktur GmbH & Co. KG

Umspannung Höchst-/Hochspannung

Betrachtungszeitraum: Oktober 2019



§ 17 Abs. 2 Nr. 1
StromNZV

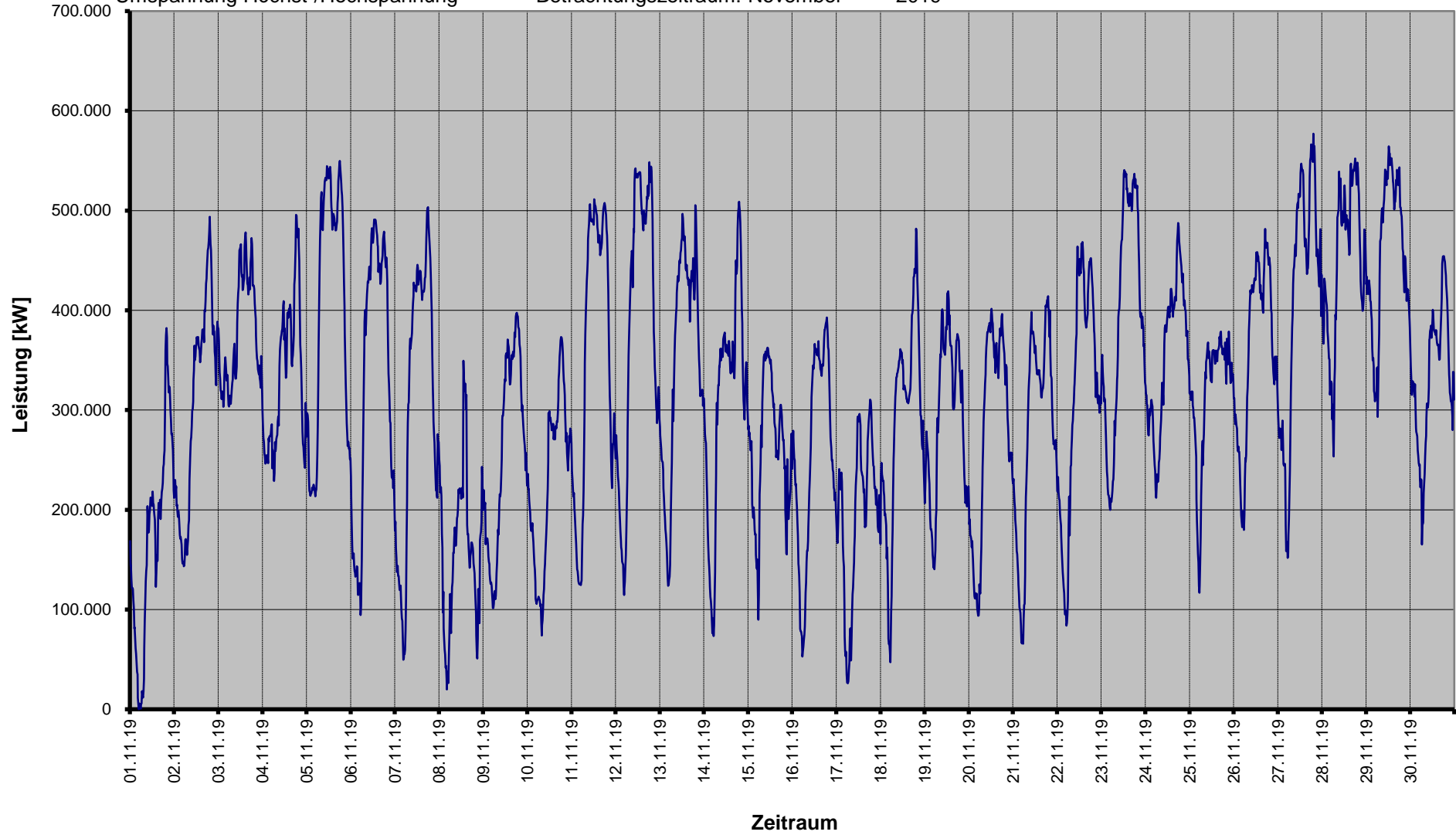
Einspeisung von vorgelagerter Netzebene

SWM Infrastruktur GmbH & Co. KG

Umspannung Höchst-/Hochspannung

Betrachtungszeitraum: November

2019



§ 17 Abs. 2 Nr. 1
StromNZV

Einspeisung von vorgelagerter Netzebene

SWM Infrastruktur GmbH & Co. KG

Umspannung Höchst-/Hochspannung

Betrachtungszeitraum: Dezember

2019

