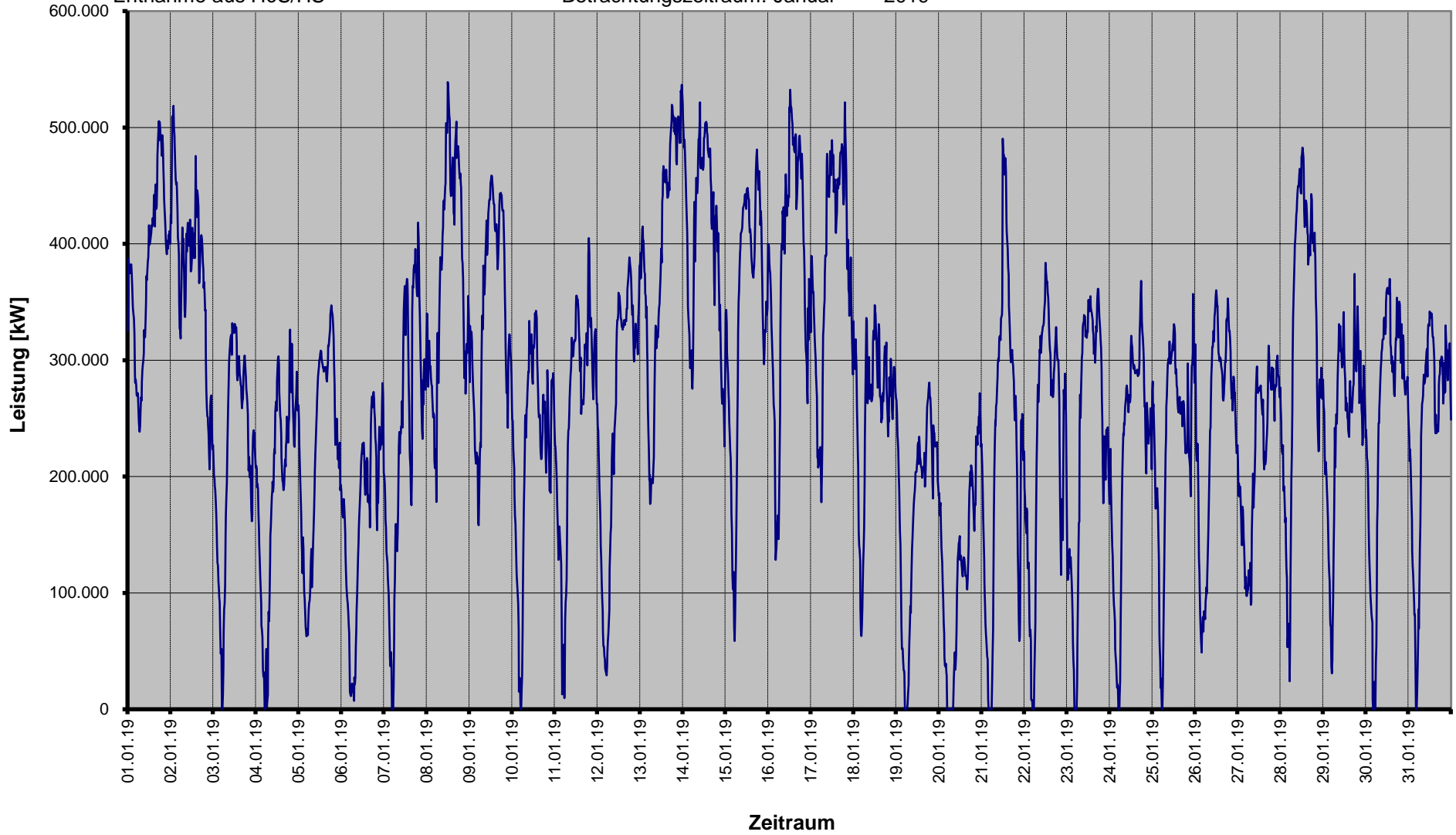


§ 17 Abs. 2 Nr. 1
StromNZV
Entnahme aus HöS/HS

Entnahme aus vorgelagerter Netz-/Umspannebene

SWM Infrastruktur GmbH & Co. KG

Betrachtungszeitraum: Januar 2019

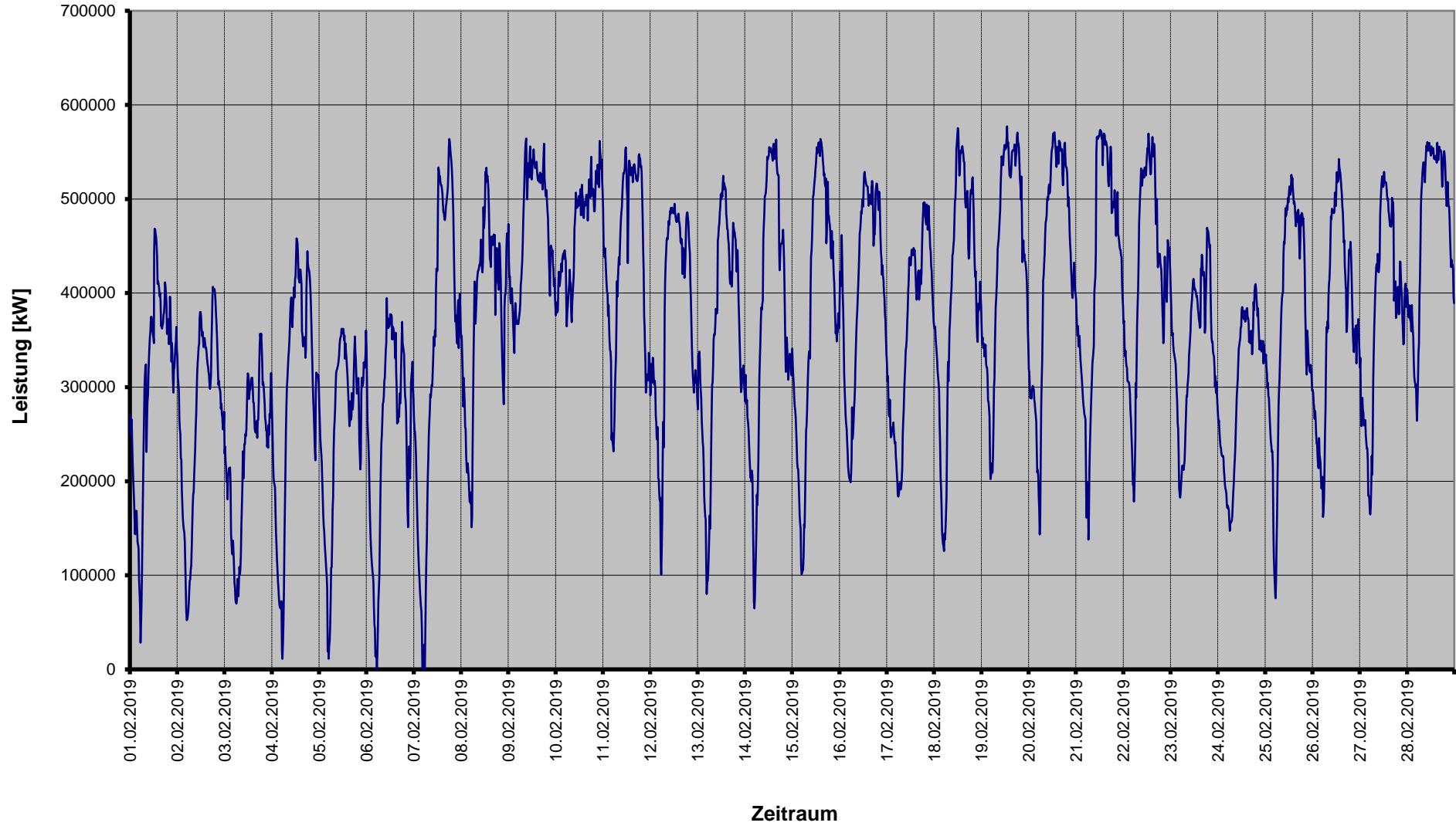


§ 17 Abs. 2 Nr. 1
StromNZV
Entnahme aus HöS/HS

Entnahme aus vorgelagerter Netz-/Umspannebene

SWM Infrastruktur GmbH & Co. KG

Betrachtungszeitraum: Februar 2019

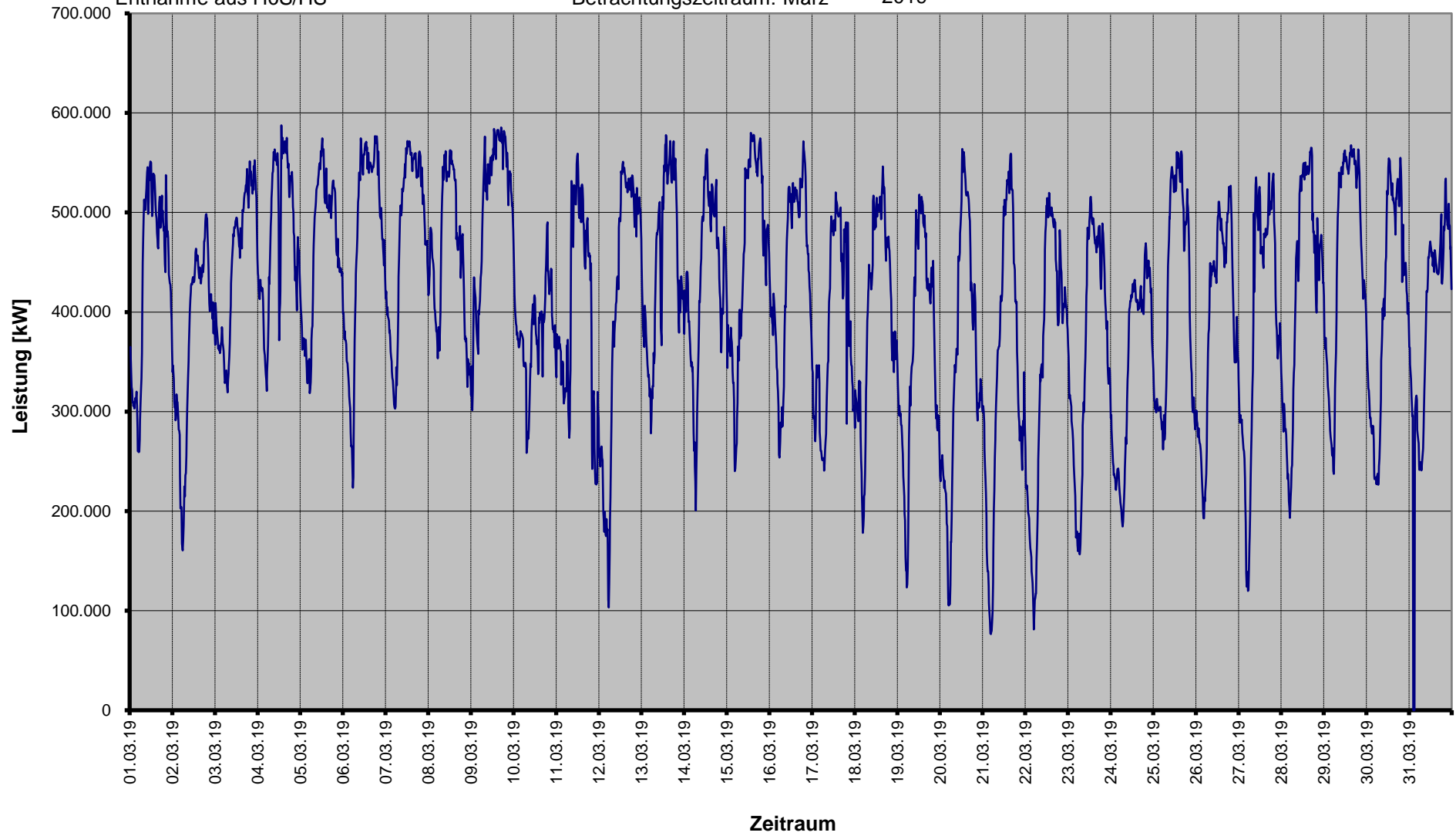


§ 17 Abs. 2 Nr. 1
StromNZV
Entnahme aus HöS/HS

Entnahme aus vorgelagerter Netz-/Umspannebene

SWM Infrastruktur GmbH & Co. KG

Betrachtungszeitraum: März 2019

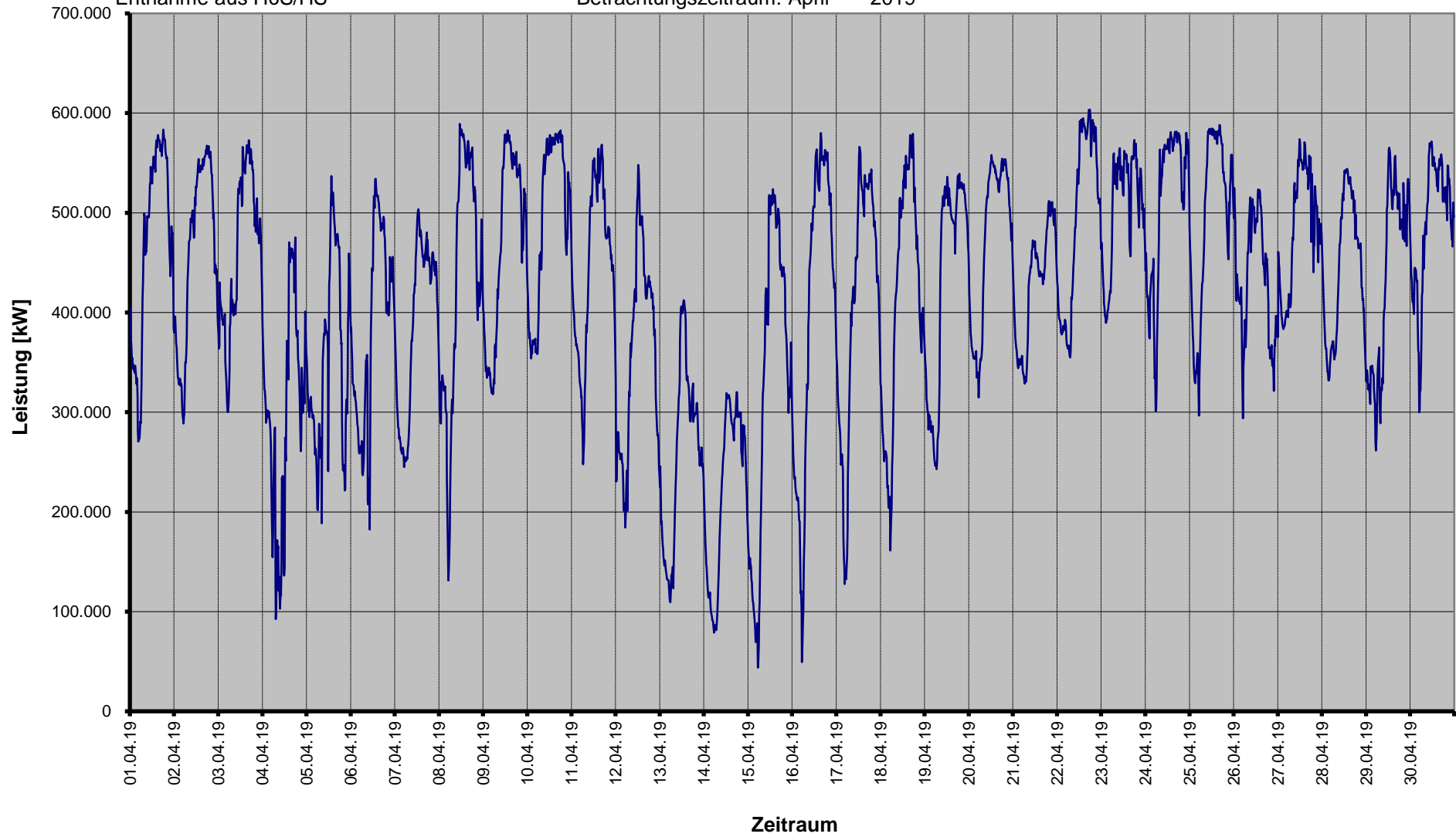


§ 17 Abs. 2 Nr. 1
StromNZV
Entnahme aus HöS/HS

Entnahme aus vorgelagerter Netz-/Umspannebene

SWM Infrastruktur GmbH & Co. KG

Betrachtungszeitraum: April 2019

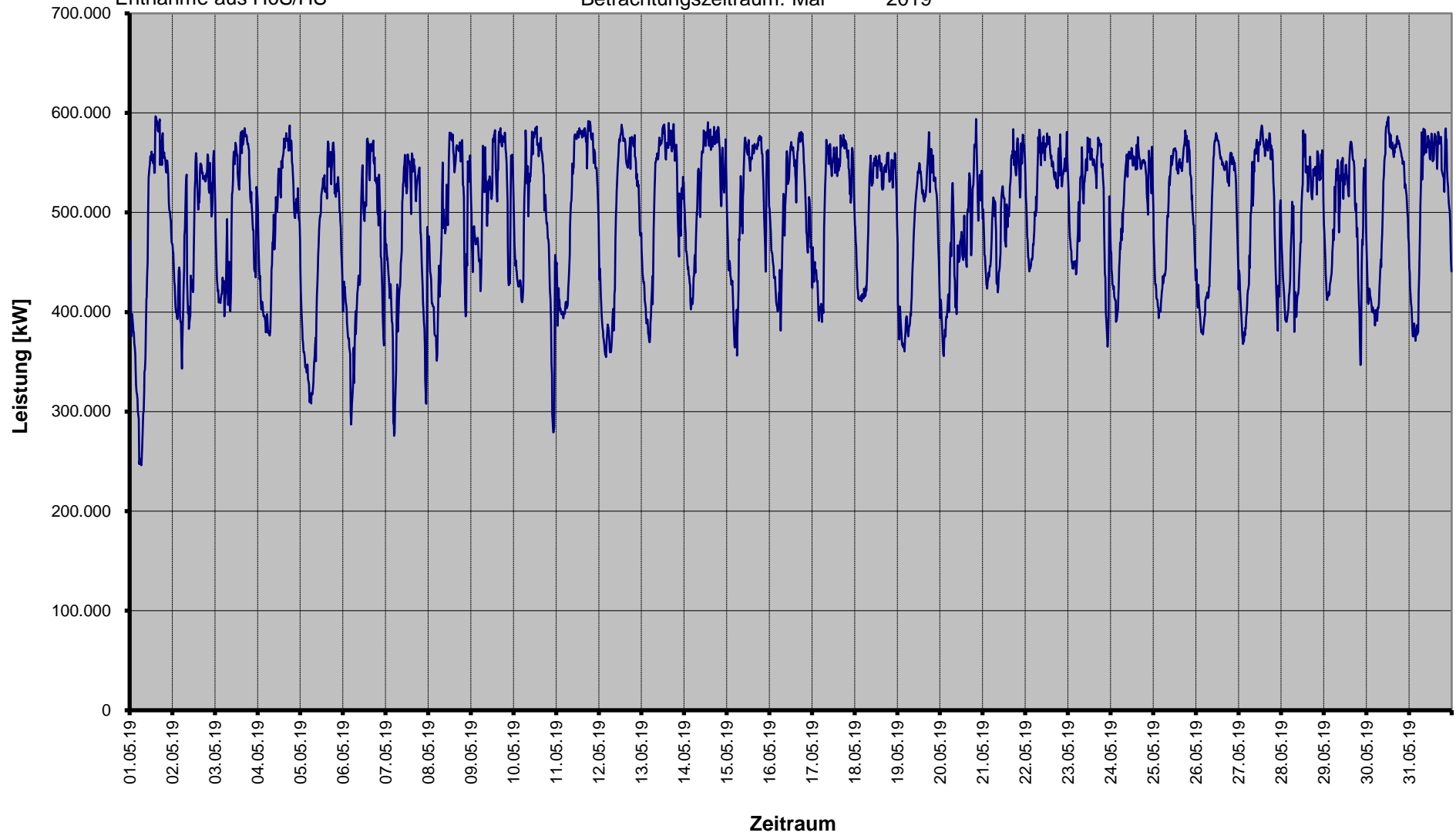


§ 17 Abs. 2 Nr. 1
StromNZV
Entnahme aus HöS/HS

Entnahme aus vorgelagerter Netz-/Umspannebene

SWM Infrastruktur GmbH & Co. KG

Betrachtungszeitraum: Mai 2019

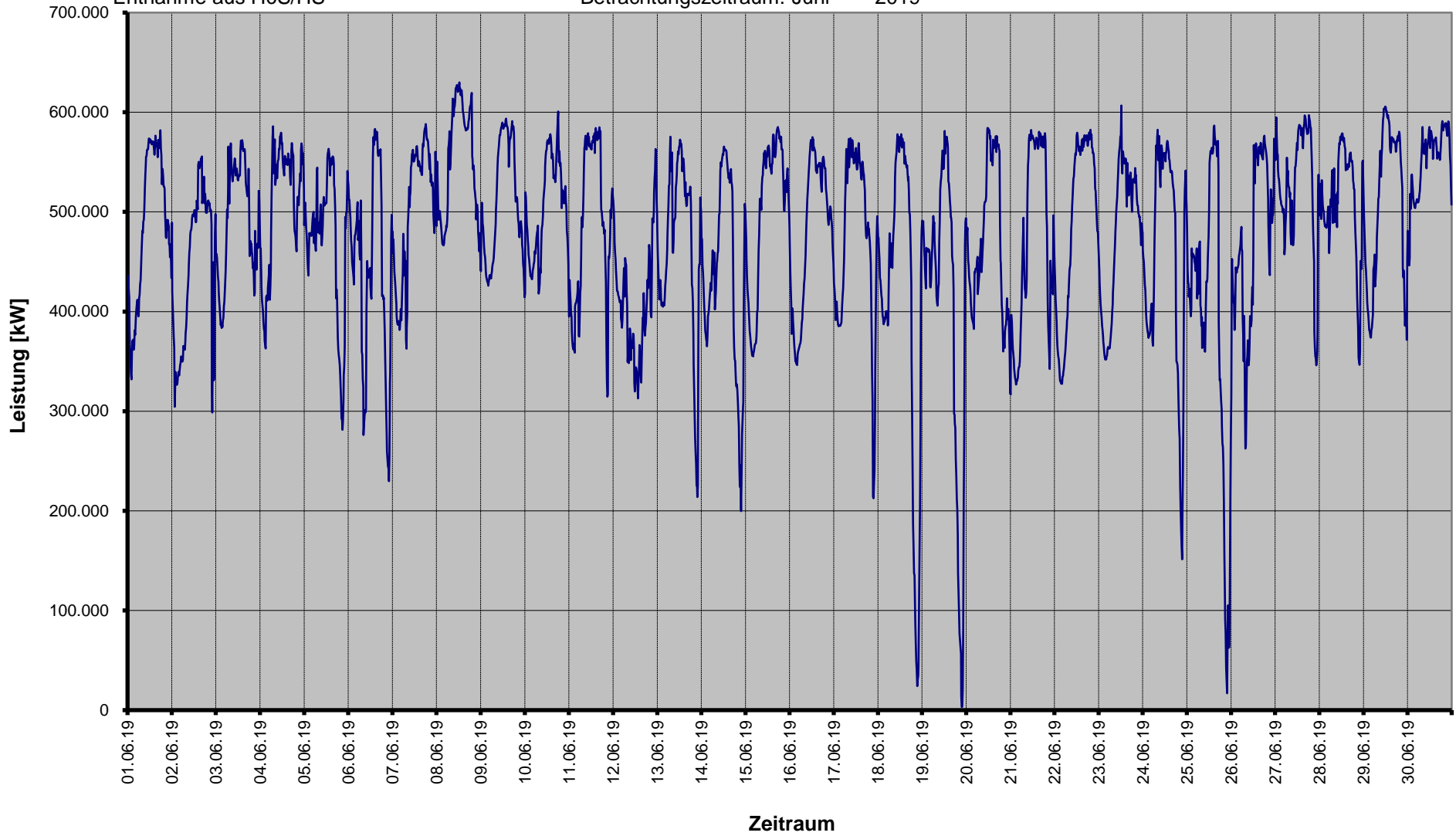


§ 17 Abs. 2 Nr. 1
StromNZV
Entnahme aus HöS/HS

Entnahme aus vorgelagerter Netz-/Umspannebene

SWM Infrastruktur GmbH & Co. KG

Betrachtungszeitraum: Juni 2019

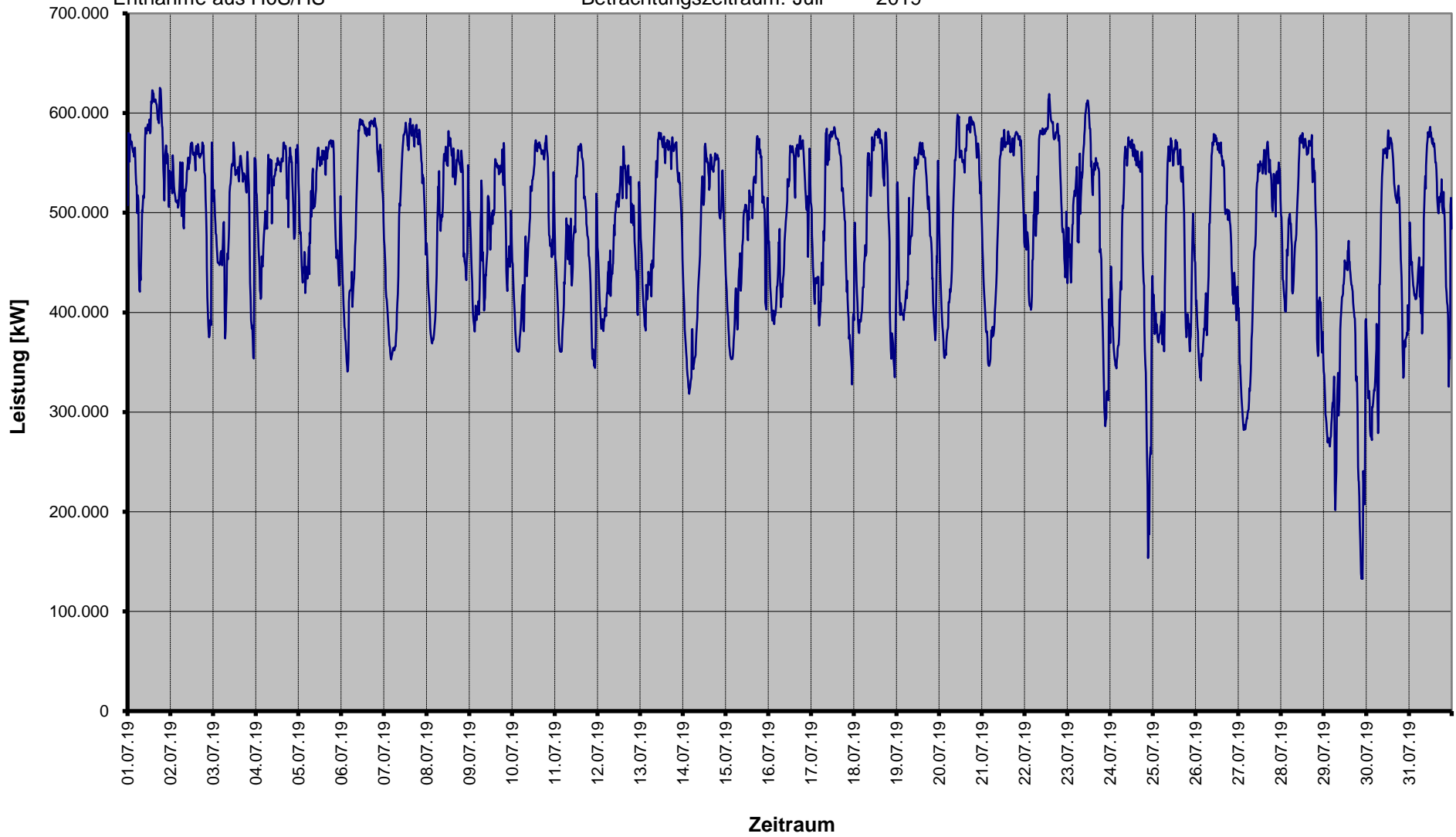


§ 17 Abs. 2 Nr. 1
StromNZV
Entnahme aus HöS/HS

Entnahme aus vorgelagerter Netz-/Umspannebene

SWM Infrastruktur GmbH & Co. KG

Betrachtungszeitraum: Juli 2019

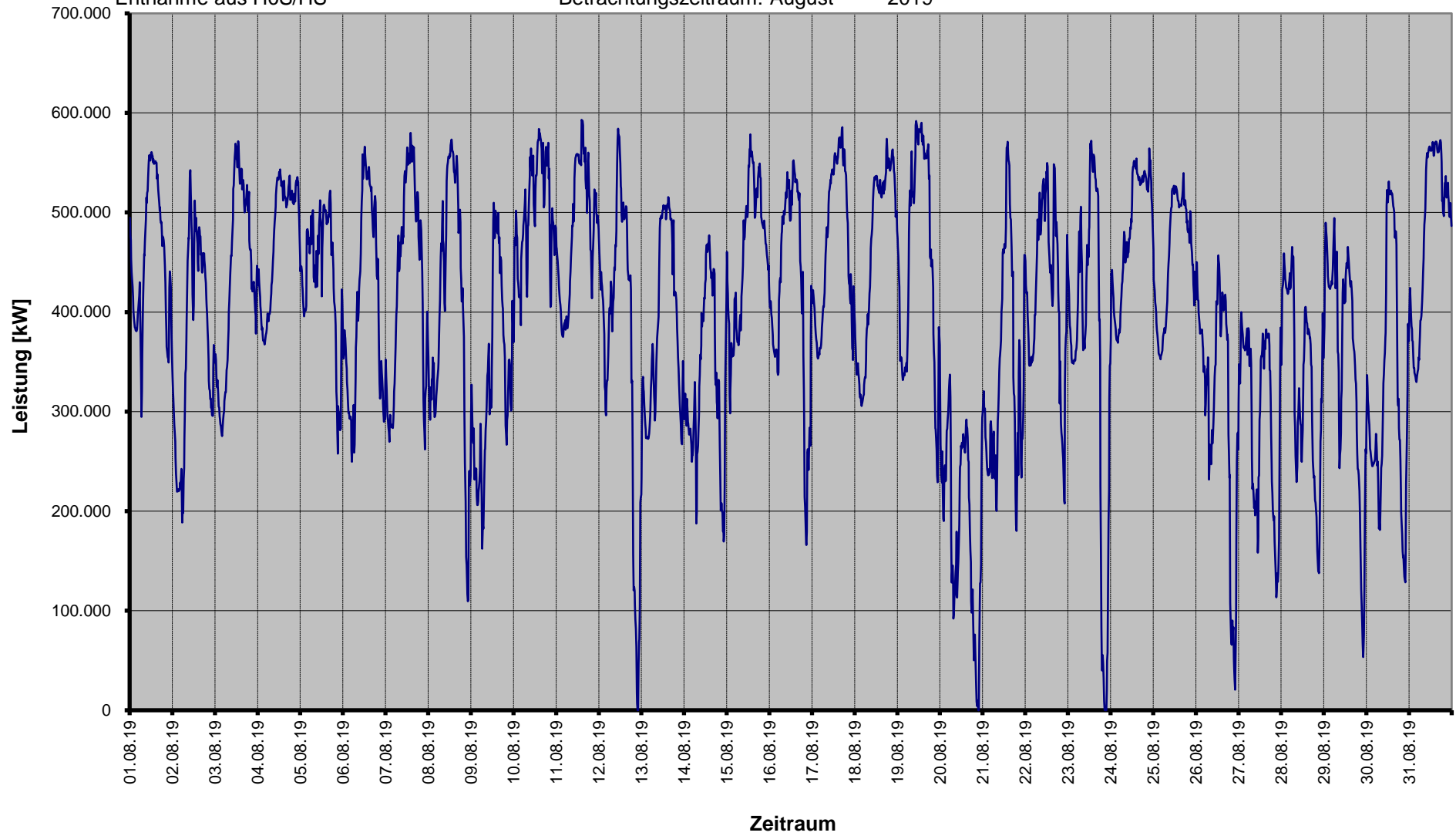


§ 17 Abs. 2 Nr. 1
StromNZV
Entnahme aus HöS/HS

Entnahme aus vorgelagerter Netz-/Umspannebene

SWM Infrastruktur GmbH & Co. KG

Betrachtungszeitraum: August 2019

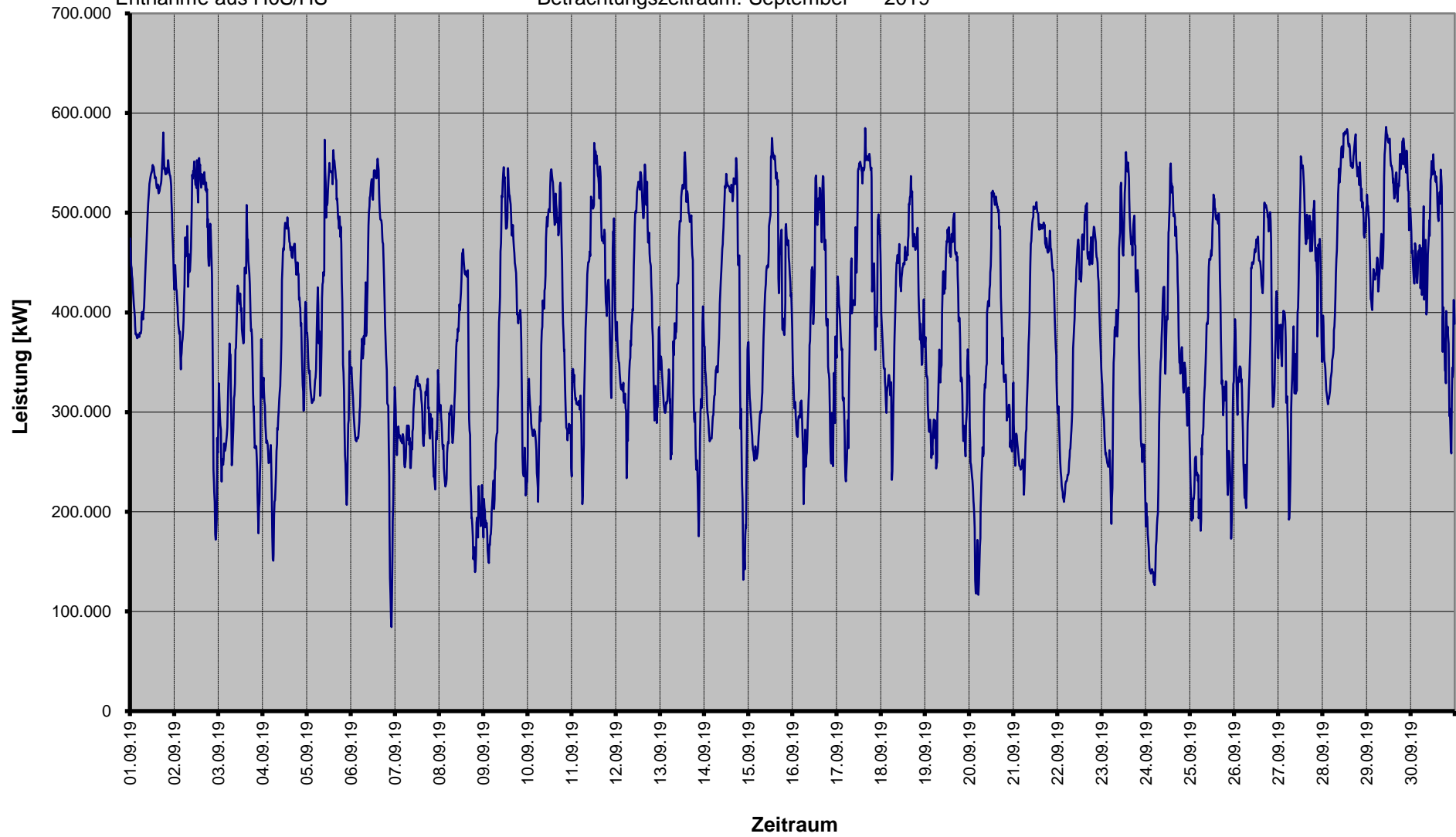


§ 17 Abs. 2 Nr. 1
StromNZV
Entnahme aus HöS/HS

Entnahme aus vorgelagerter Netz-/Umspannebene

SWM Infrastruktur GmbH & Co. KG

Betrachtungszeitraum: September 2019

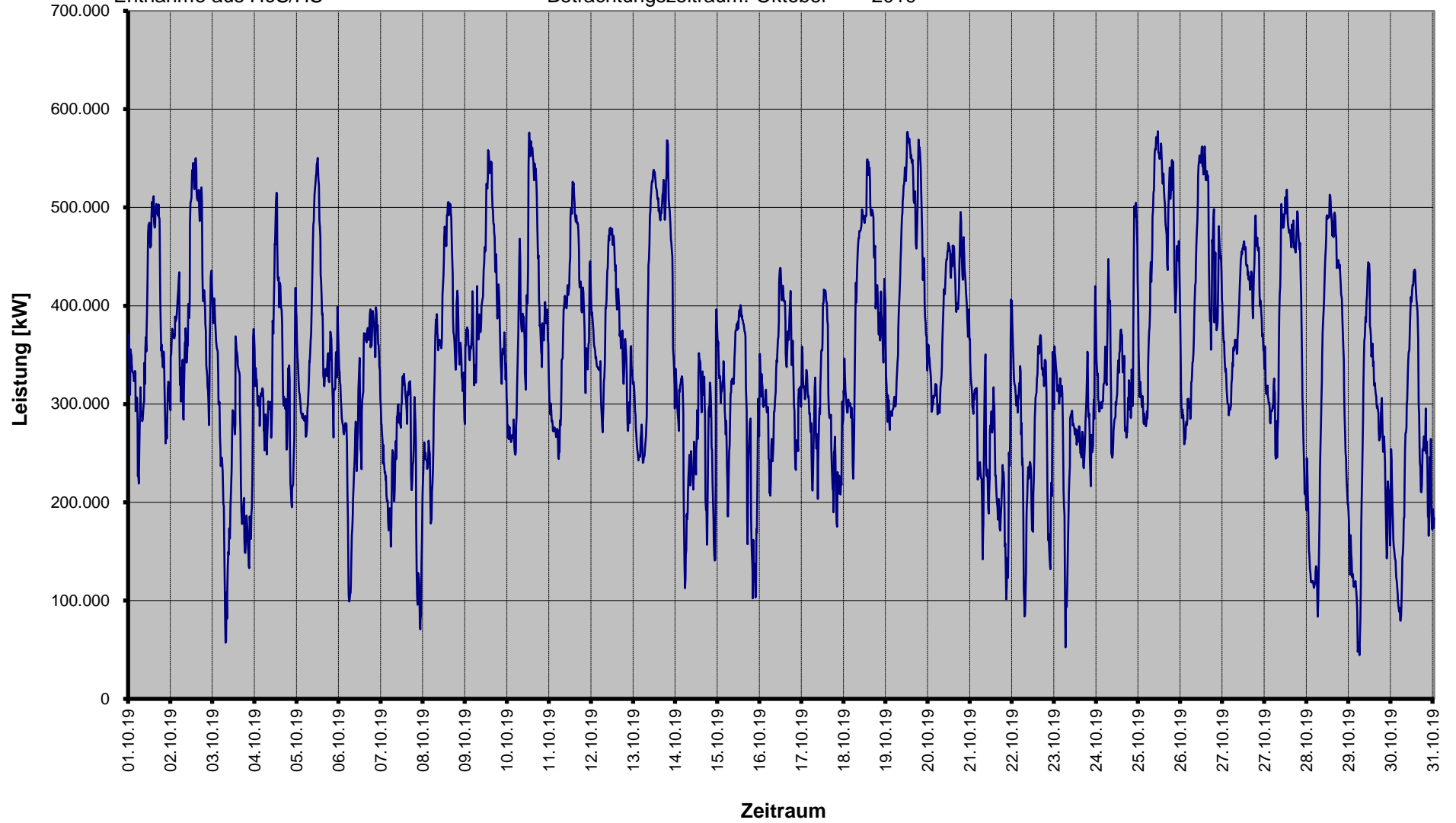


§ 17 Abs. 2 Nr. 1
StromNZV
Entnahme aus HöS/HS

Entnahme aus vorgelagerter Netz-/Umspannebene

SWM Infrastruktur GmbH & Co. KG

Betrachtungszeitraum: Oktober 2019

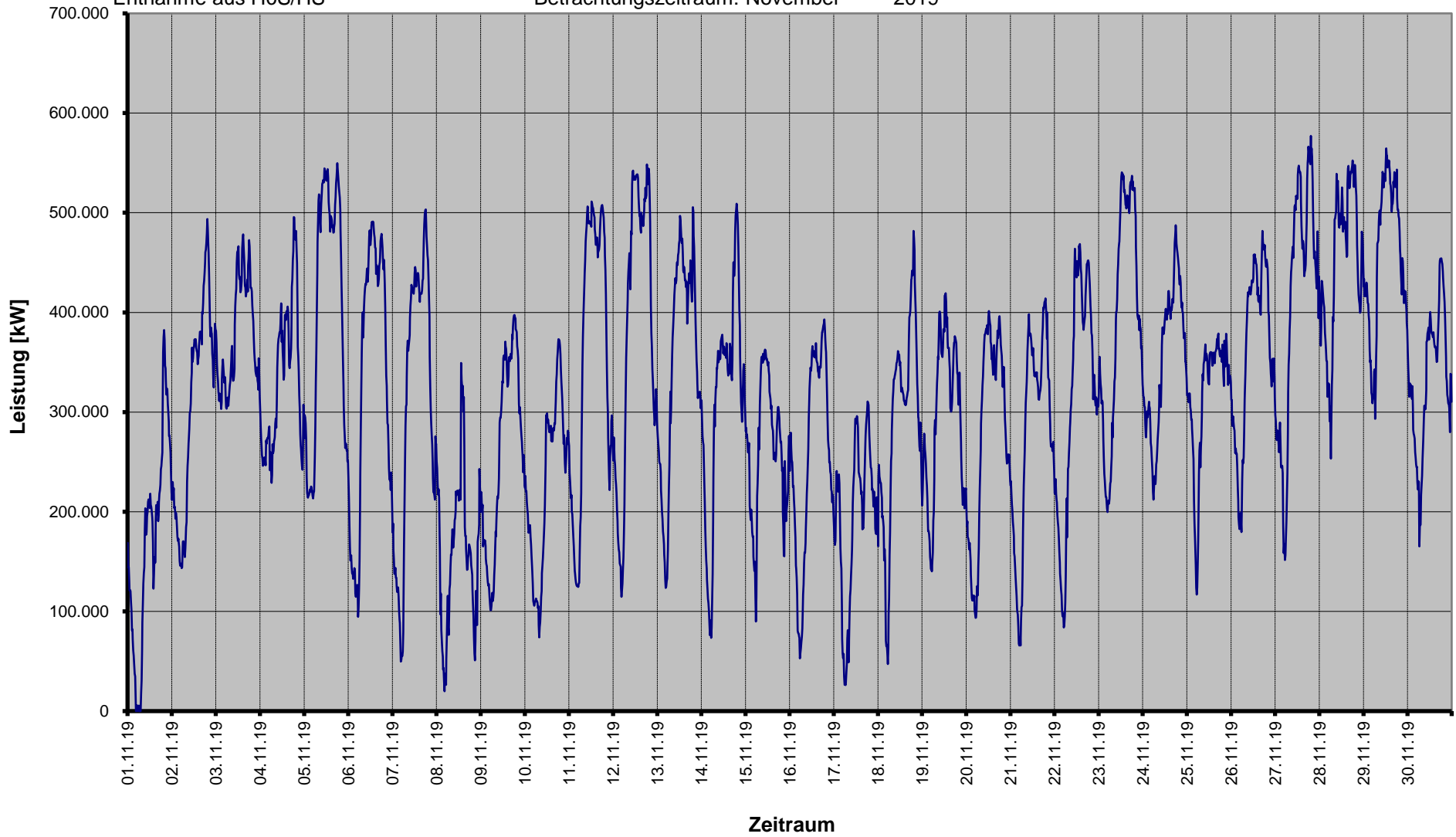


§ 17 Abs. 2 Nr. 1
StromNZV
Entnahme aus HöS/HS

Entnahme aus vorgelagerter Netz-/Umspannebene

SWM Infrastruktur GmbH & Co. KG

Betrachtungszeitraum: November 2019



§ 17 Abs. 2 Nr. 1
StromNZV
Entnahme aus HöS/HS

Entnahme aus vorgelagerter Netz-/Umspannebene

SWM Infrastruktur GmbH & Co. KG

Betrachtungszeitraum: Dezember 2019

