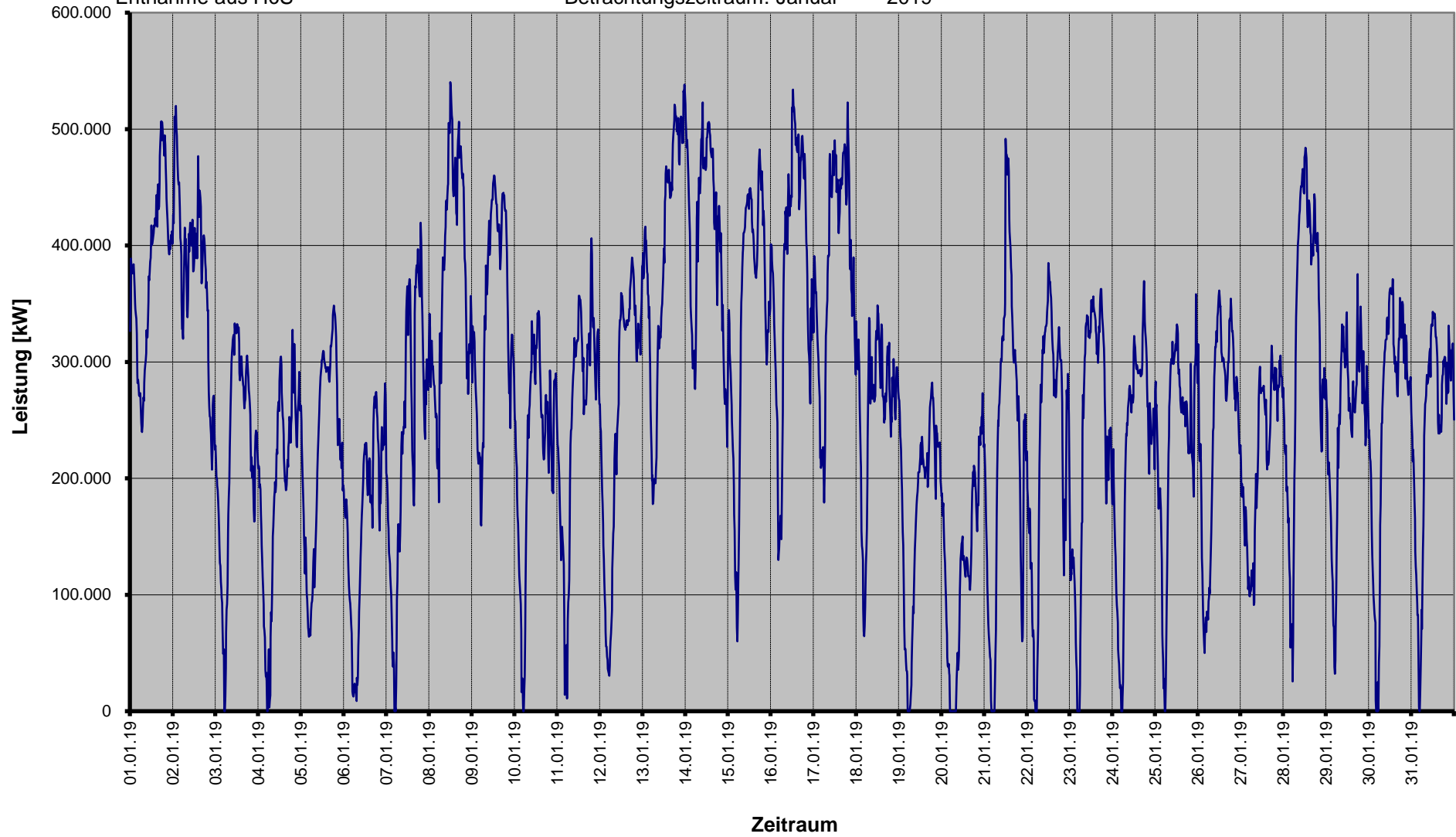


§ 17 Abs. 2 Nr. 1  
StromNZV  
Entnahme aus HöS

### Entnahme aus der vorgelagerten Netz-/Umspannebene

SWM Infrastruktur GmbH & Co. KG

Betrachtungszeitraum: Januar 2019

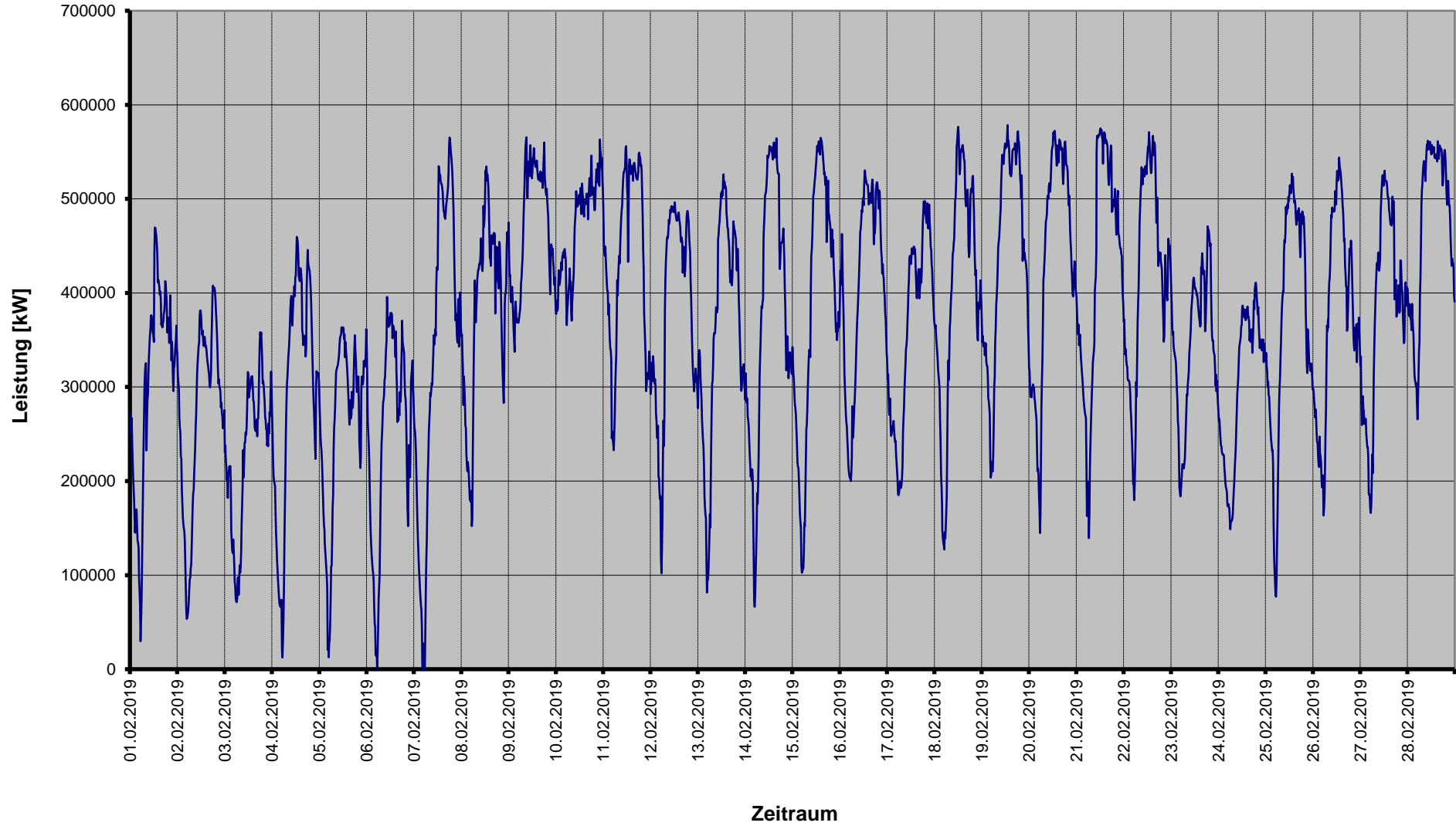


§ 17 Abs. 2 Nr. 1  
StromNZV  
Entnahme aus HöS

### Entnahme aus der vorgelagerten Netz-/Umspannebene

SWM Infrastruktur GmbH & Co. KG

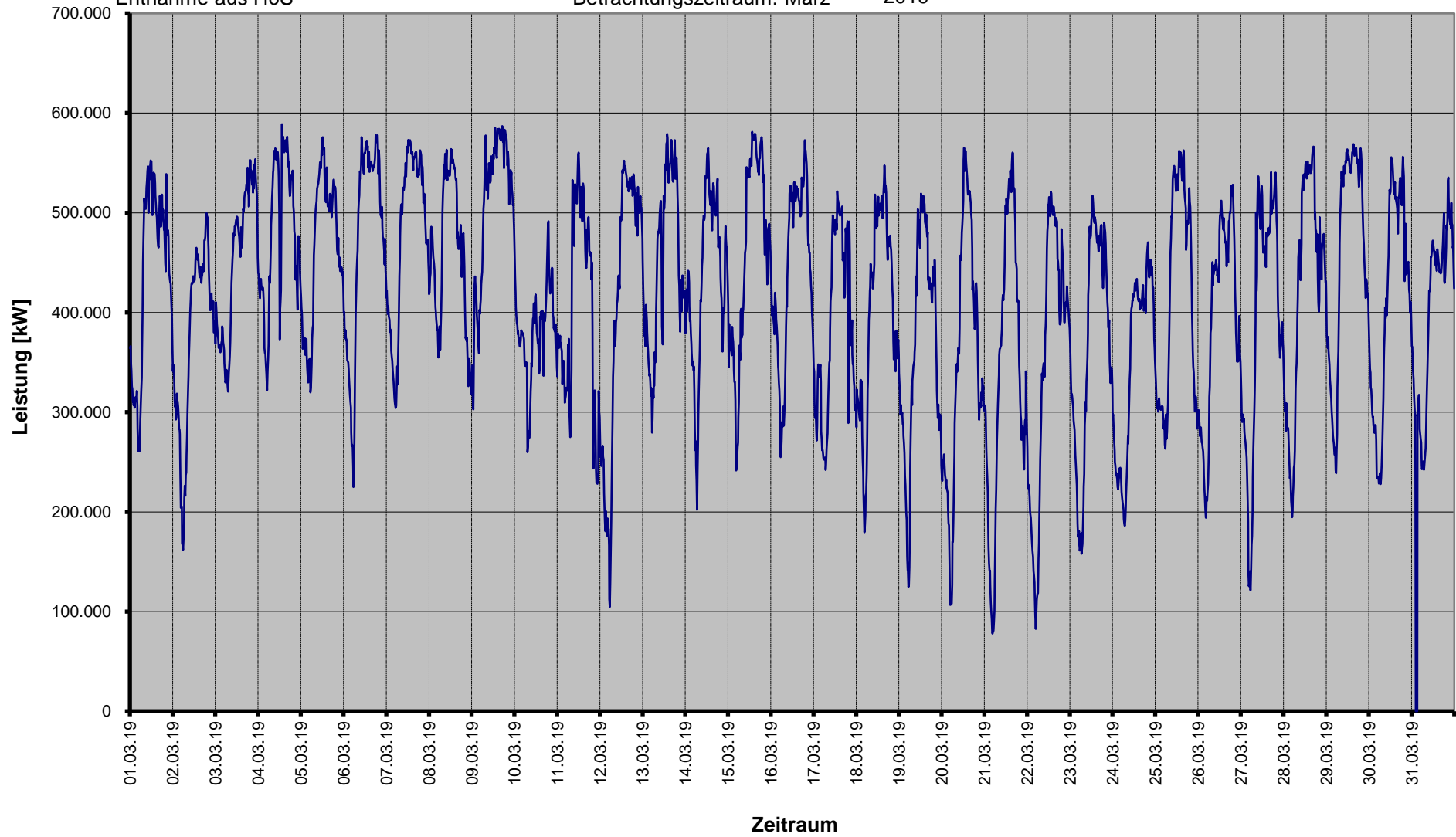
Betrachtungszeitraum: Februar 2019



§ 17 Abs. 2 Nr. 1  
StromNZV  
Entnahme aus HöS

### Entnahme aus der vorgelagerten Netz-/Umspannebene SWM Infrastruktur GmbH & Co. KG

Betrachtungszeitraum: März 2019

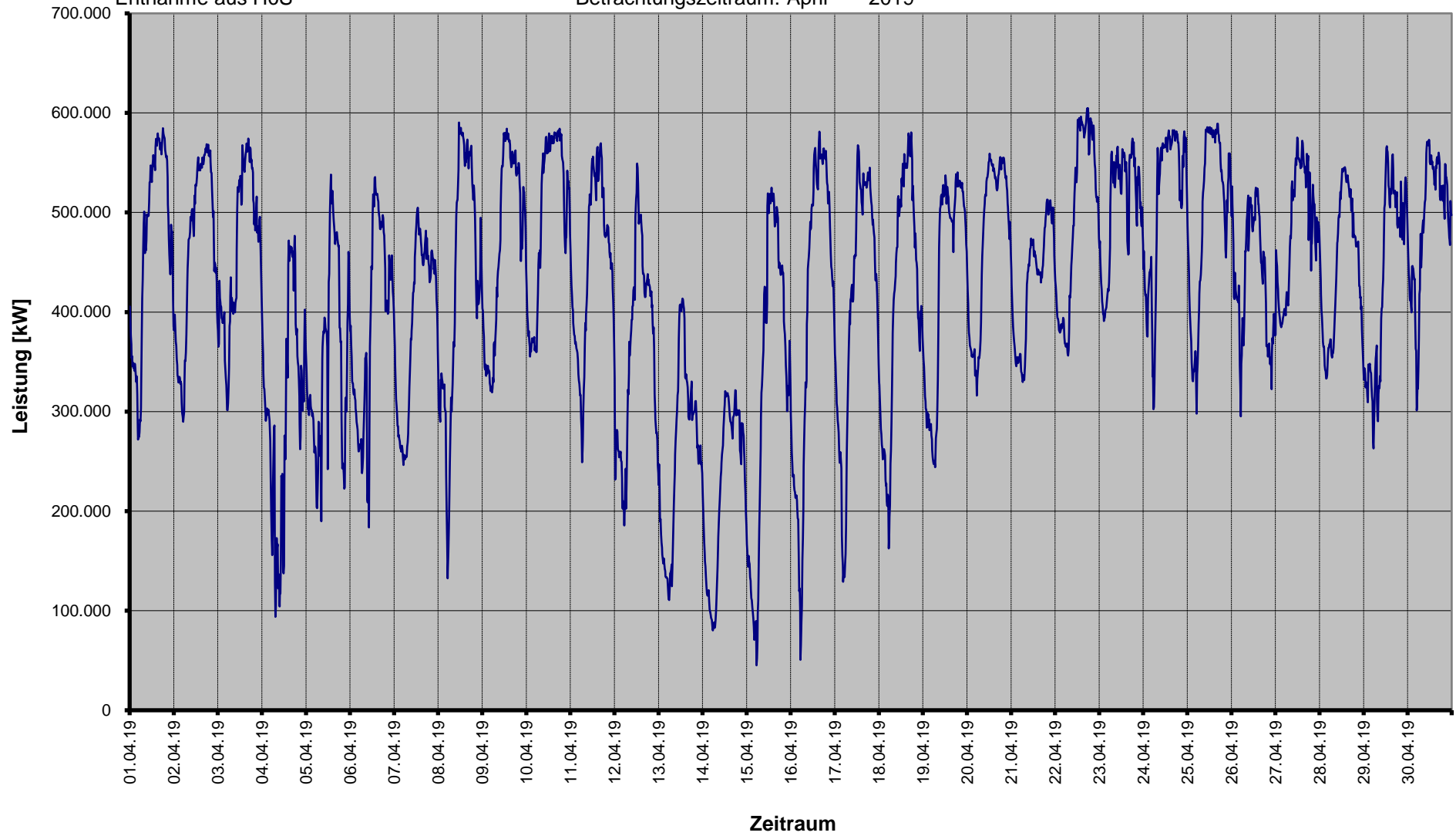


§ 17 Abs. 2 Nr. 1  
StromNZV  
Entnahme aus HöS

### Entnahme aus der vorgelagerten Netz-/Umspannebene

SWM Infrastruktur GmbH & Co. KG

Betrachtungszeitraum: April 2019

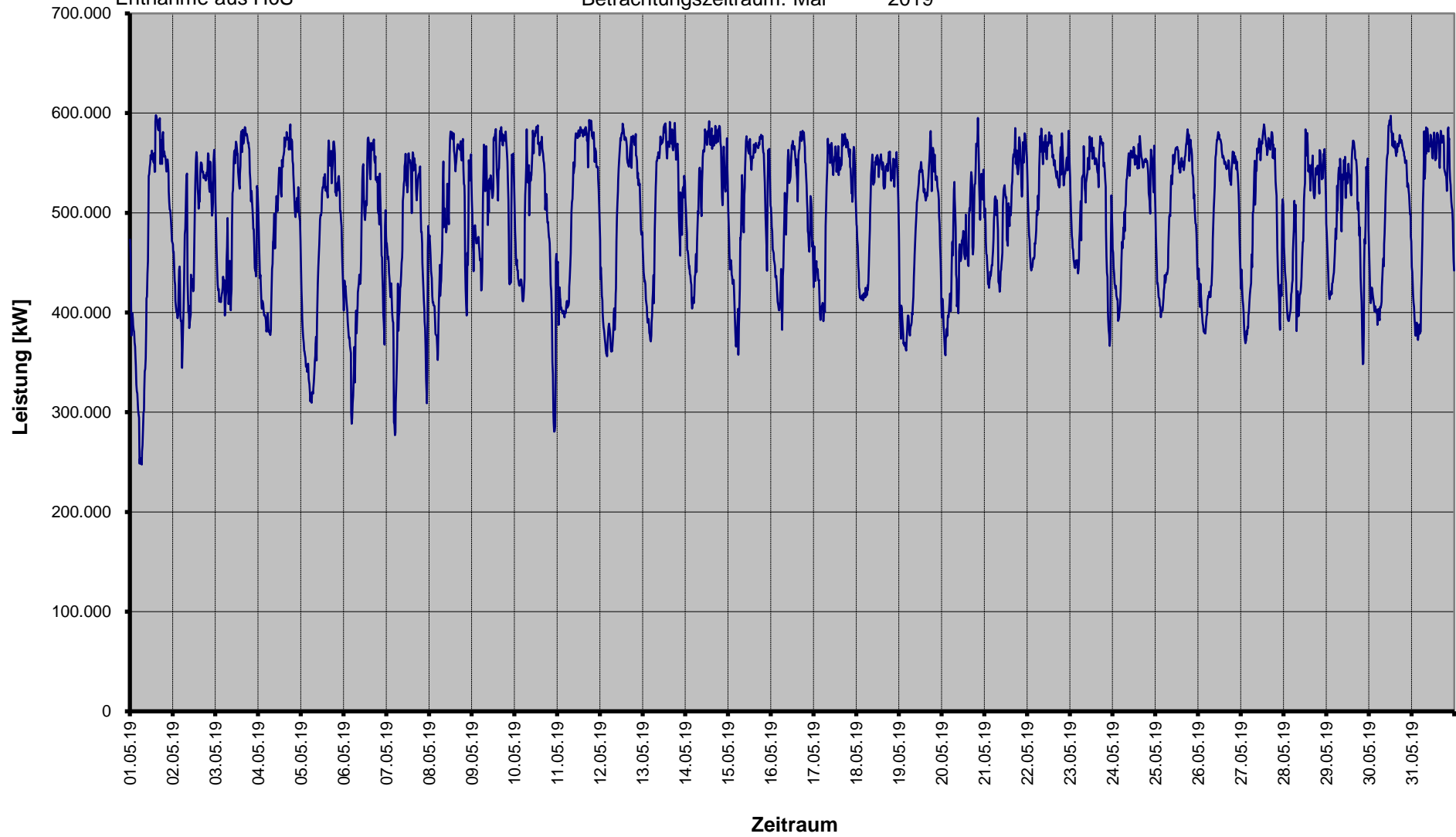


§ 17 Abs. 2 Nr. 1  
StromNZV  
Entnahme aus HöS

### Entnahme aus der vorgelagerten Netz-/Umspannebene

SWM Infrastruktur GmbH & Co. KG

Betrachtungszeitraum: Mai 2019

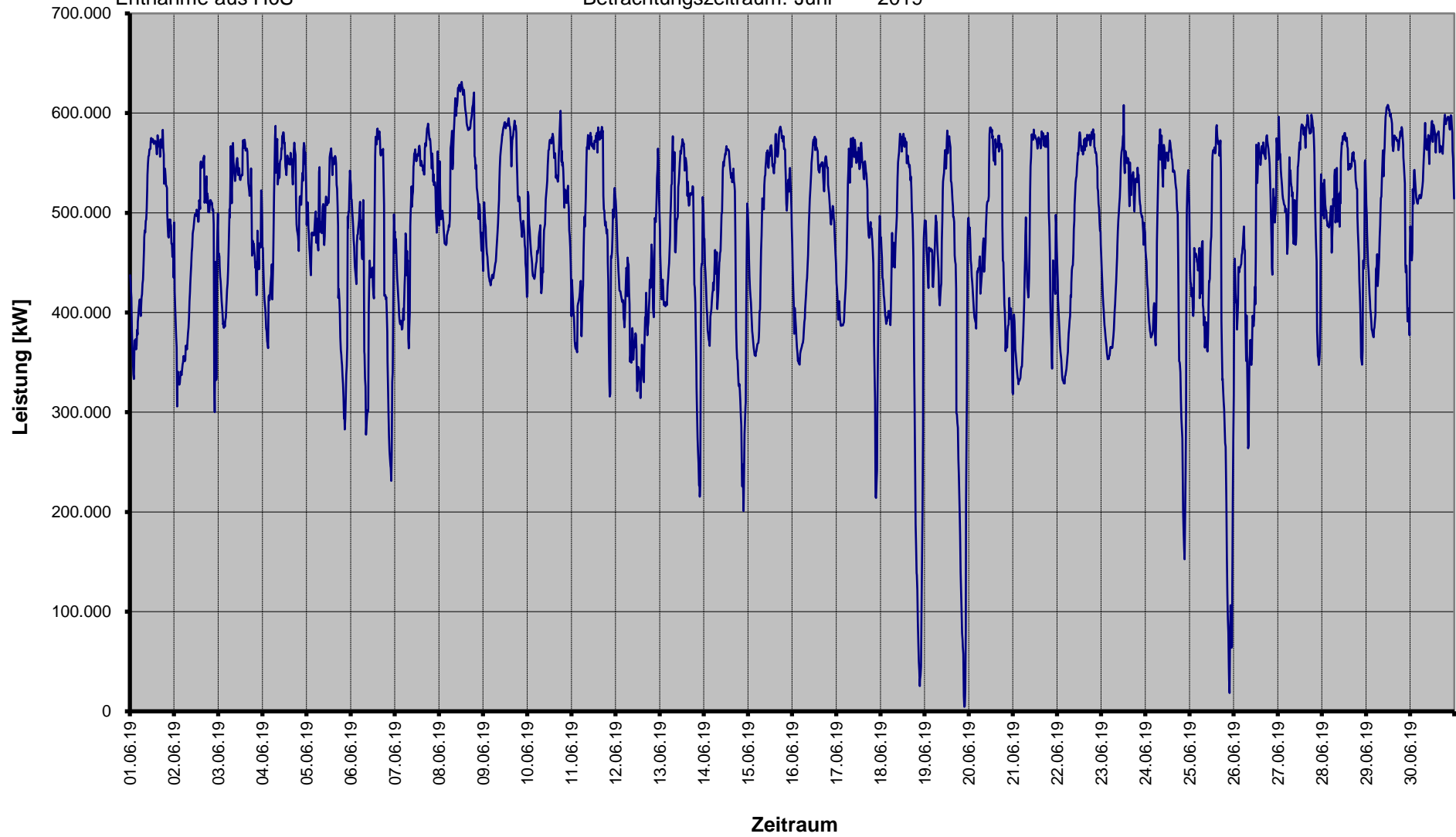


§ 17 Abs. 2 Nr. 1  
StromNZV  
Entnahme aus HöS

### Entnahme aus der vorgelagerten Netz-/Umspannebene

SWM Infrastruktur GmbH & Co. KG

Betrachtungszeitraum: Juni 2019

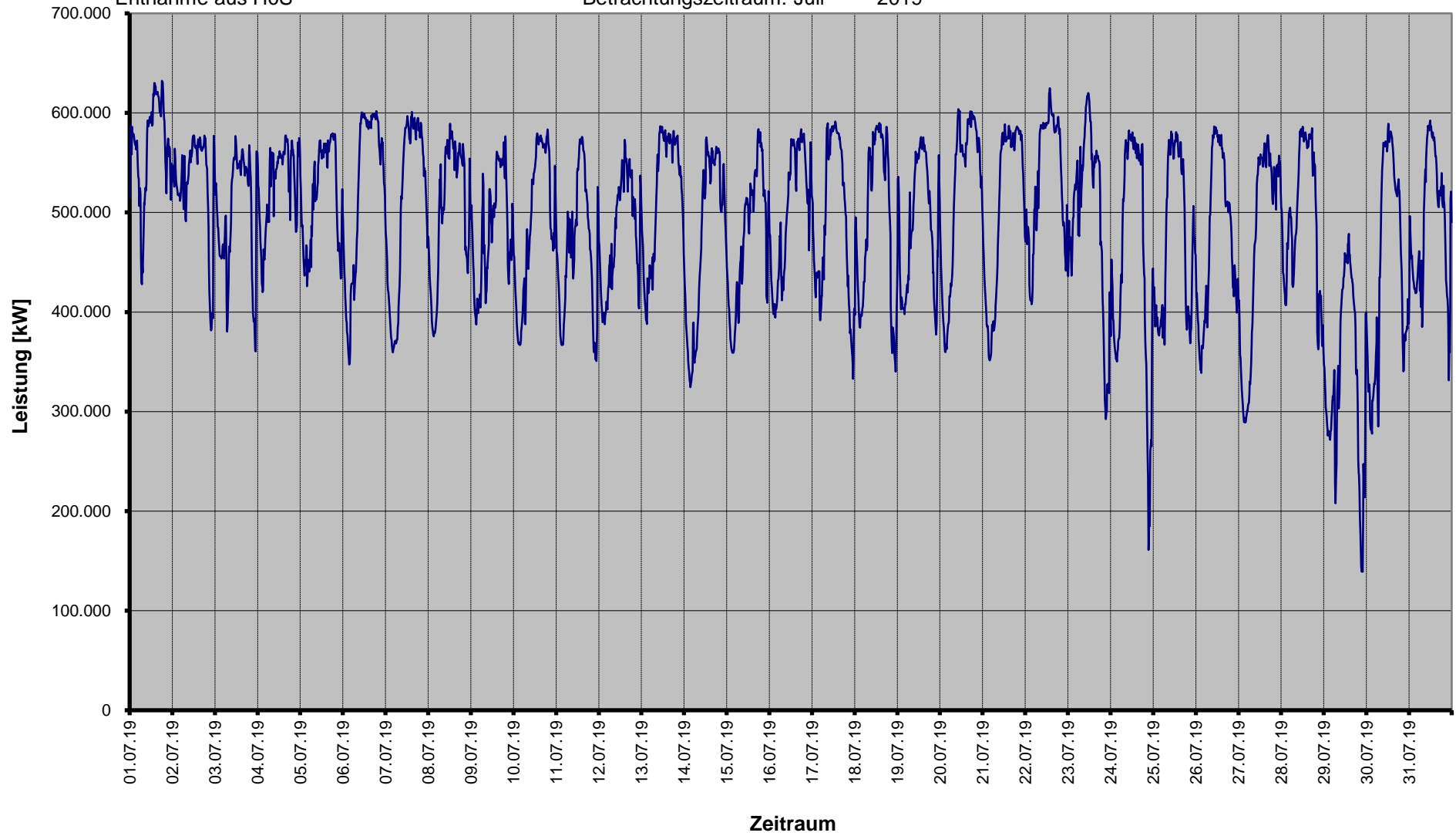


§ 17 Abs. 2 Nr. 1  
StromNZV  
Entnahme aus HöS

### Entnahme aus der vorgelagerten Netz-/Umspannebene

SWM Infrastruktur GmbH & Co. KG

Betrachtungszeitraum: Juli 2019

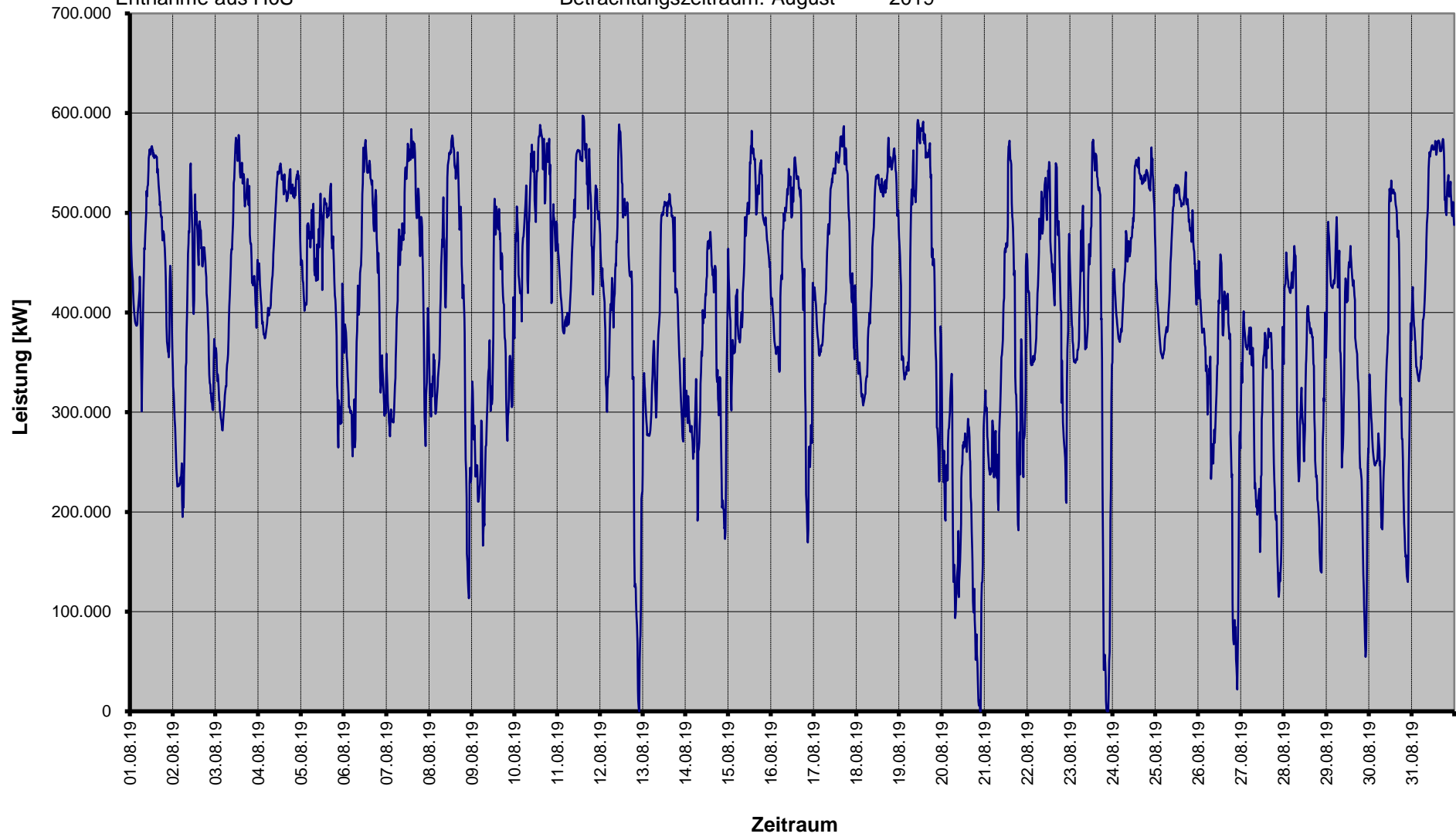


§ 17 Abs. 2 Nr. 1  
StromNZV  
Entnahme aus HöS

### Entnahme aus der vorgelagerten Netz-/Umspannebene

SWM Infrastruktur GmbH & Co. KG

Betrachtungszeitraum: August 2019



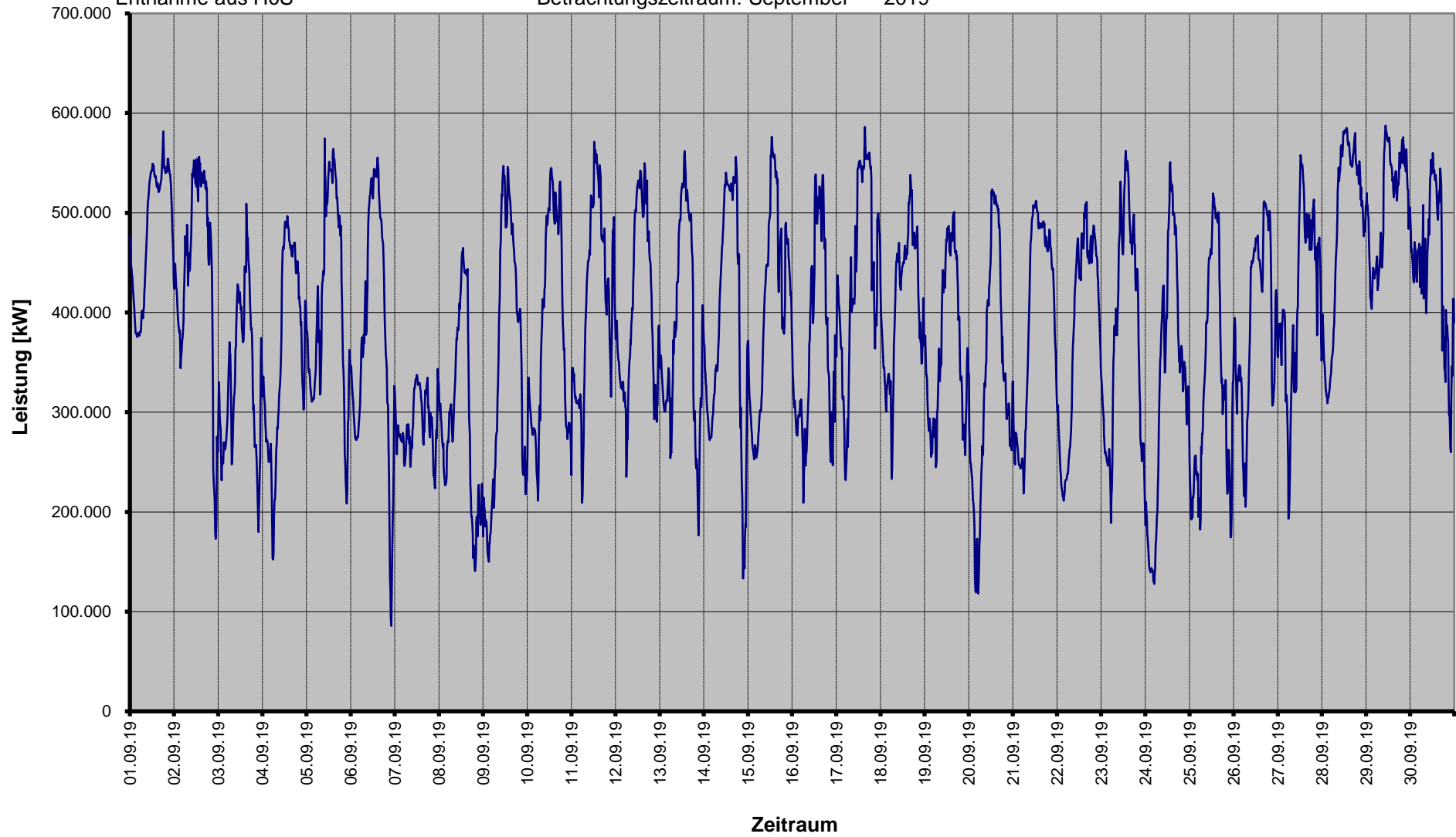


§ 17 Abs. 2 Nr. 1  
StromNZV  
Entnahme aus HöS

### Entnahme aus der vorgelagerten Netz-/Umspannebene

SWM Infrastruktur GmbH & Co. KG

Betrachtungszeitraum: September 2019

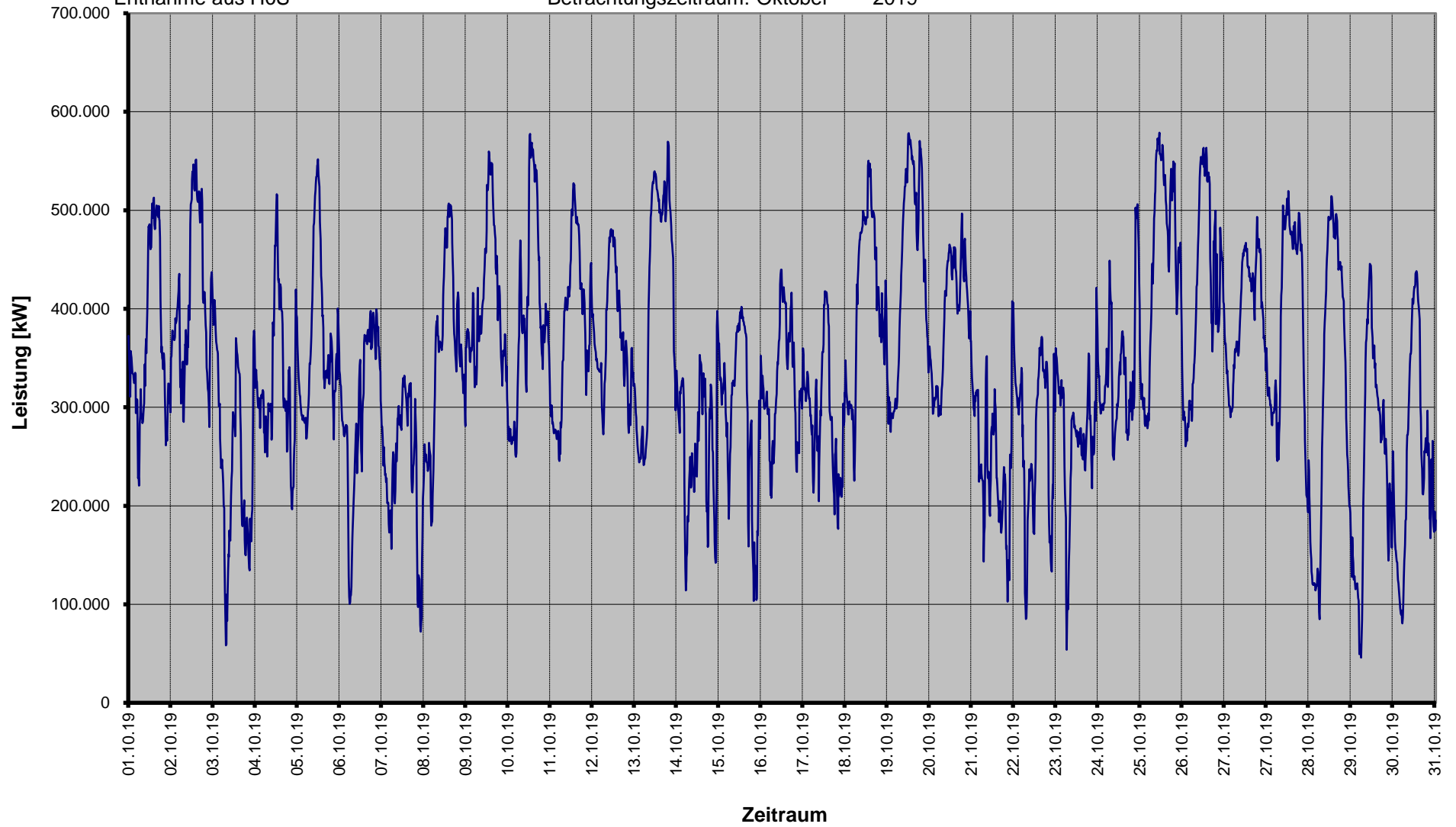


§ 17 Abs. 2 Nr. 1  
StromNZV  
Entnahme aus HöS

### Entnahme aus der vorgelagerten Netz-/Umspannebene

SWM Infrastruktur GmbH & Co. KG

Betrachtungszeitraum: Oktober 2019

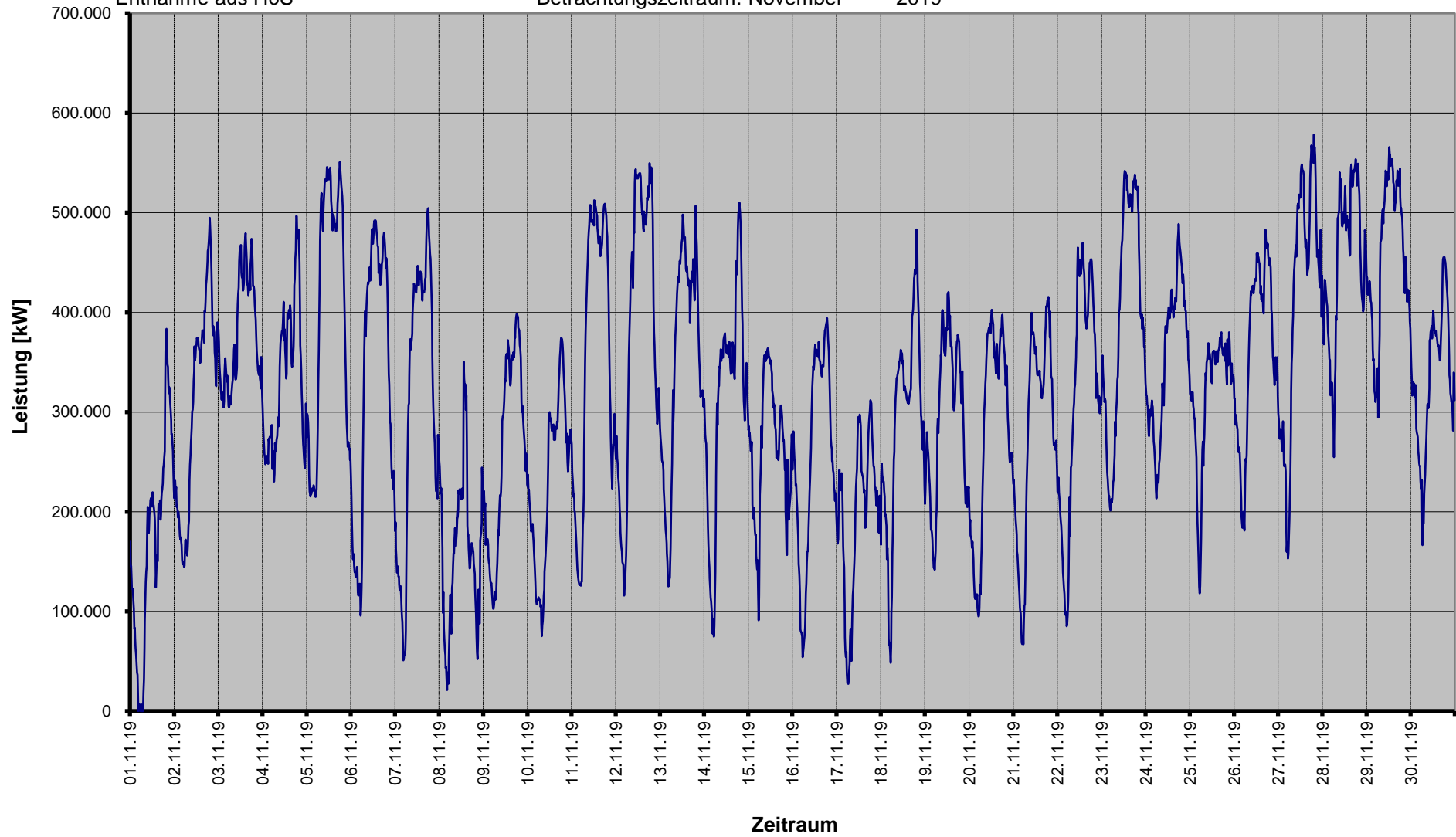


§ 17 Abs. 2 Nr. 1  
StromNZV  
Entnahme aus HöS

### Entnahme aus der vorgelagerten Netz-/Umspannebene

SWM Infrastruktur GmbH & Co. KG

Betrachtungszeitraum: November 2019



§ 17 Abs. 2 Nr. 1  
StromNZV  
Entnahme aus HöS

### Entnahme aus der vorgelagerten Netz-/Umspannebene

SWM Infrastruktur GmbH & Co. KG

Betrachtungszeitraum: Dezember 2019

