

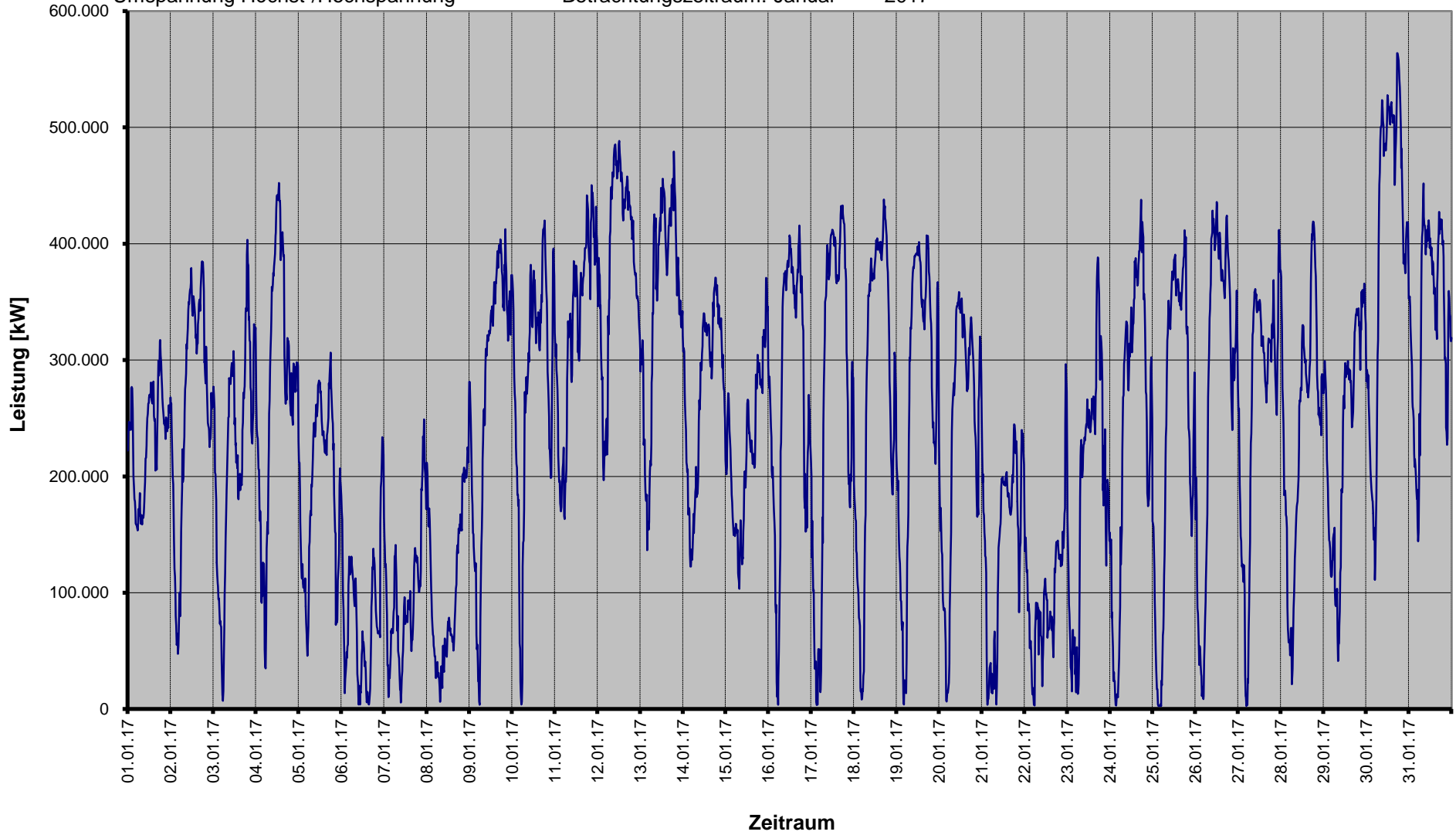
§ 17 Abs. 2 Nr. 1  
StromNZV

### Einspeisung von vorgelagerter Netzebene

SWM Infrastruktur GmbH & Co. KG

Umspannung Höchst-/Hochspannung

Betrachtungszeitraum: Januar 2017



§ 17 Abs. 2 Nr. 1  
StromNZV

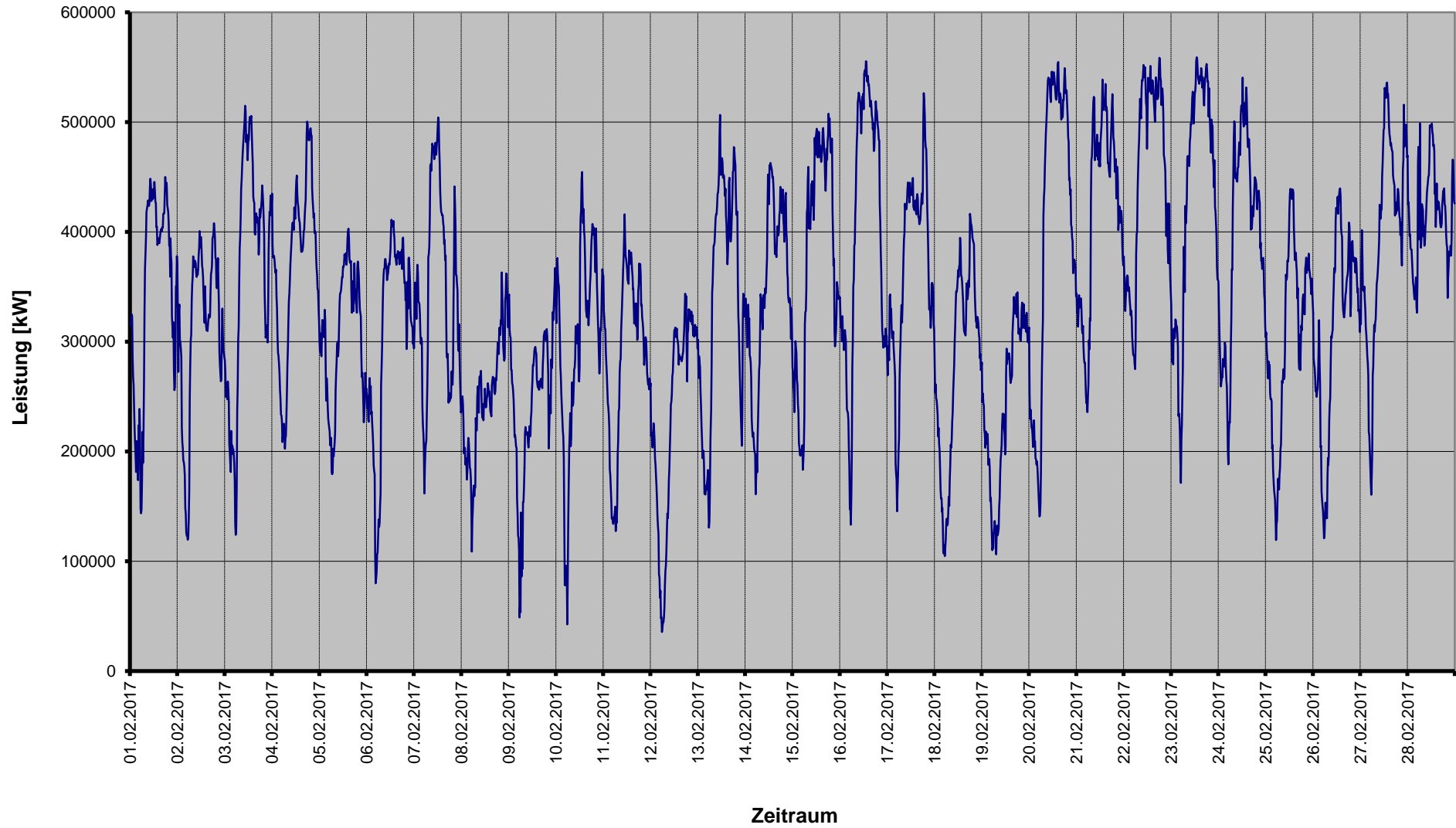
### Einspeisung von vorgelagerter Netzebene

SWM Infrastruktur GmbH & Co. KG

Umspannung Höchst-/Hochspannung

Betrachtungszeitraum: Februar

2017



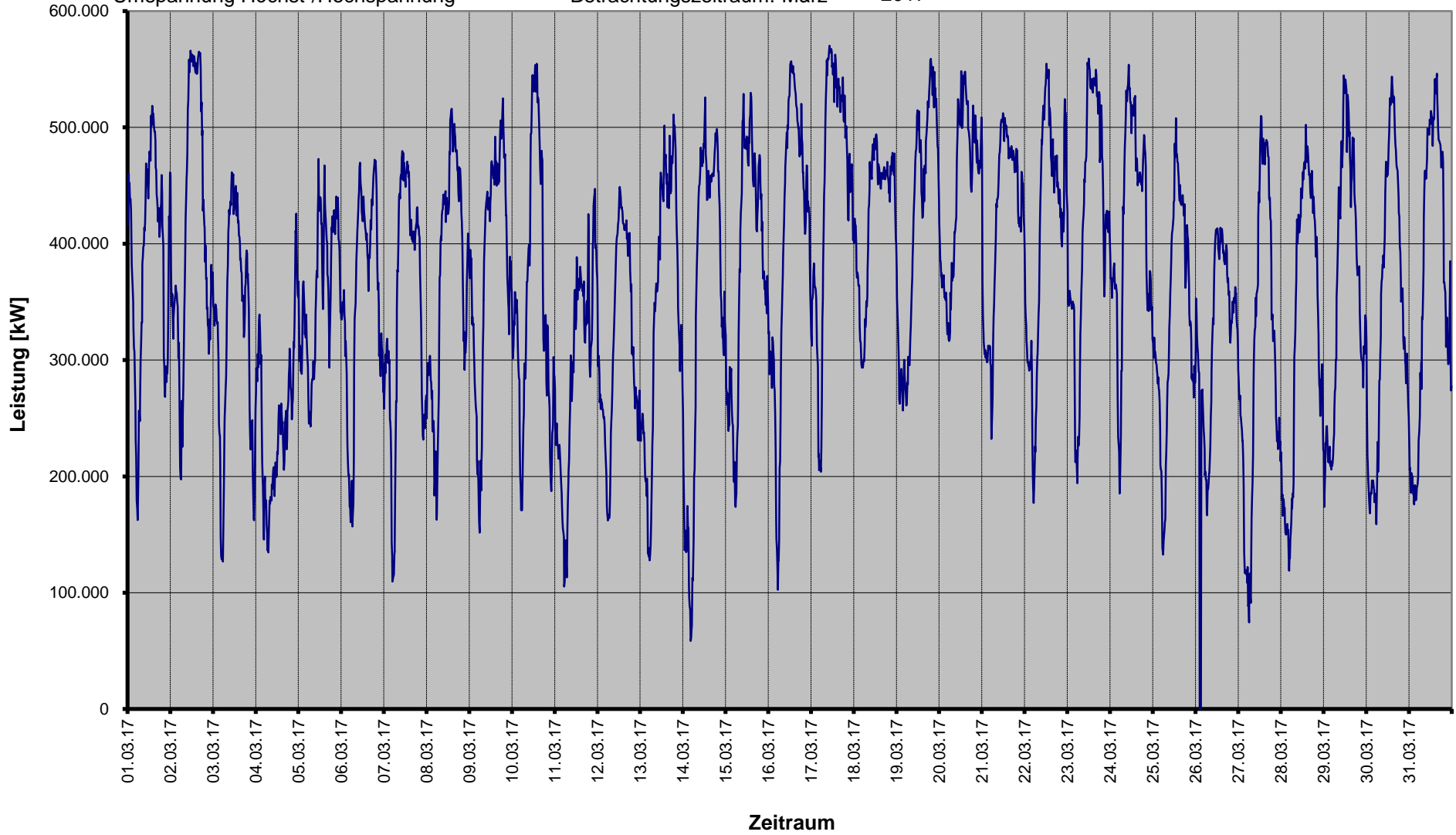
§ 17 Abs. 2 Nr. 1  
StromNZV

### Einspeisung von vorgelagerter Netzebene

SWM Infrastruktur GmbH & Co. KG

Umspannung Höchst-/Hochspannung

Betrachtungszeitraum: März 2017



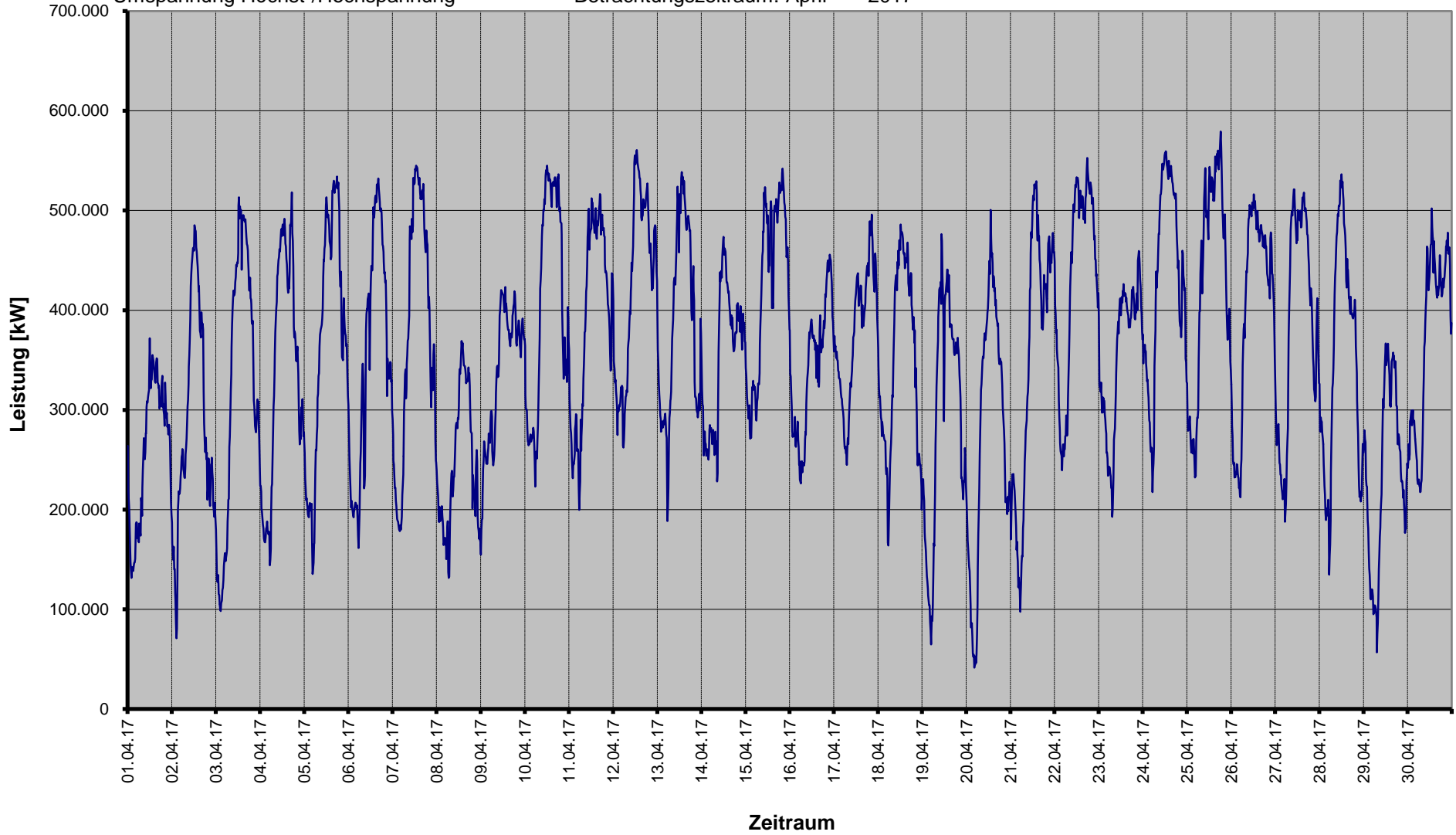
§ 17 Abs. 2 Nr. 1  
StromNZV

### Einspeisung von vorgelagerter Netzebene

SWM Infrastruktur GmbH & Co. KG

Umspannung Höchst-/Hochspannung

Betrachtungszeitraum: April 2017



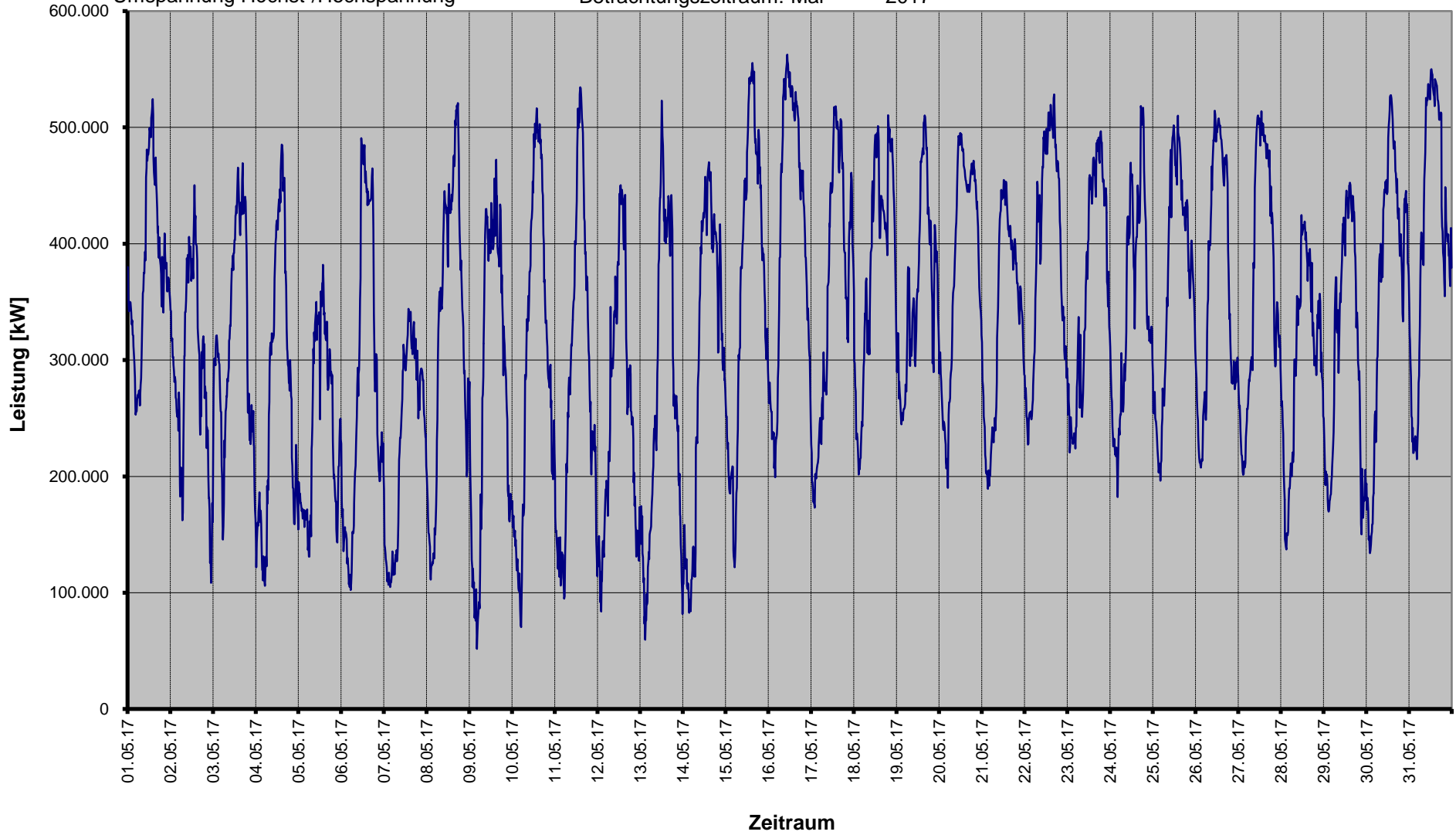
§ 17 Abs. 2 Nr. 1  
StromNZV

### Einspeisung von vorgelagerter Netzebene

SWM Infrastruktur GmbH & Co. KG

Umspannung Höchst-/Hochspannung

Betrachtungszeitraum: Mai 2017



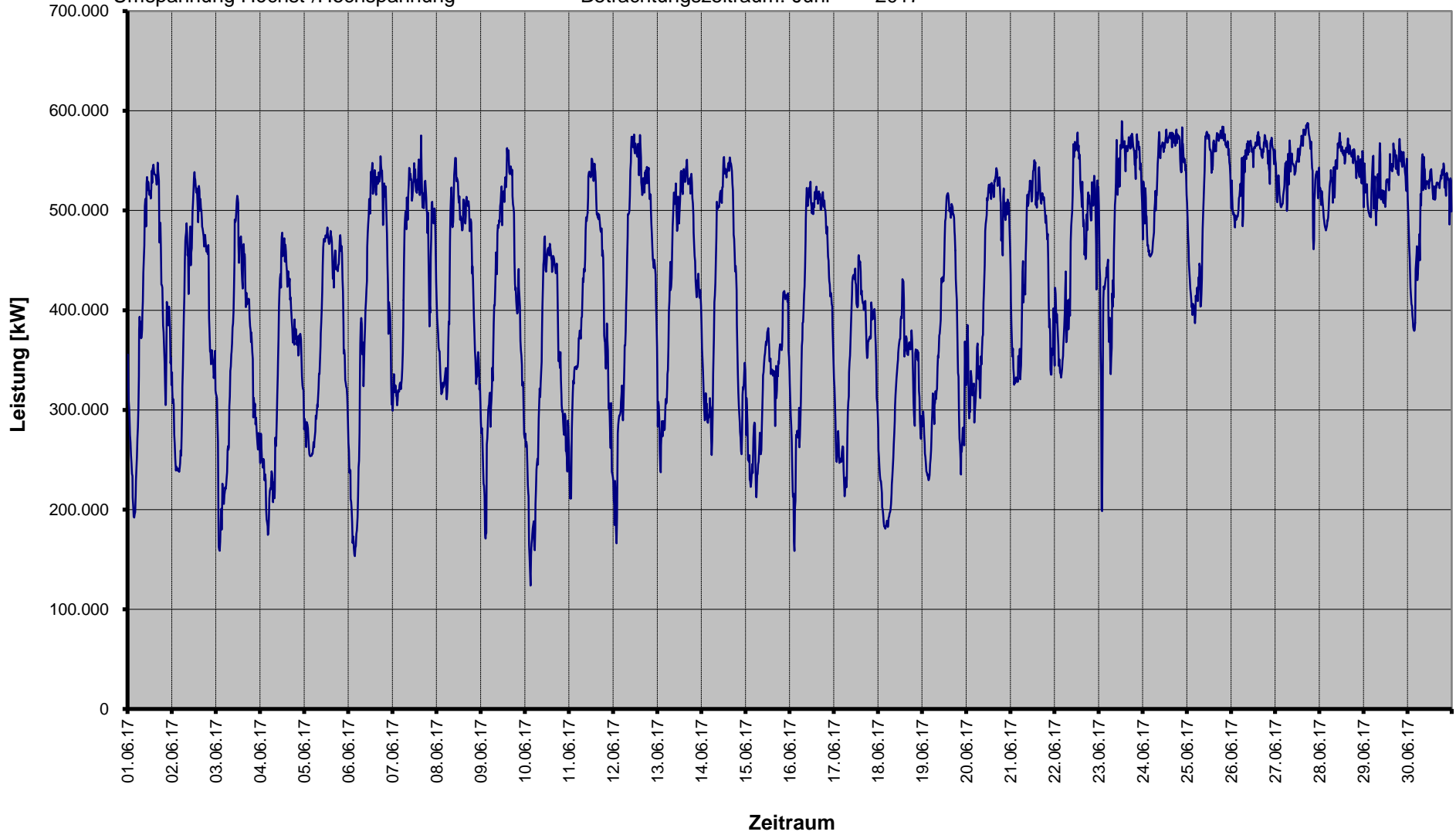
§ 17 Abs. 2 Nr. 1  
StromNZV

### Einspeisung von vorgelagerter Netzebene

SWM Infrastruktur GmbH & Co. KG

Umspannung Höchst-/Hochspannung

Betrachtungszeitraum: Juni 2017



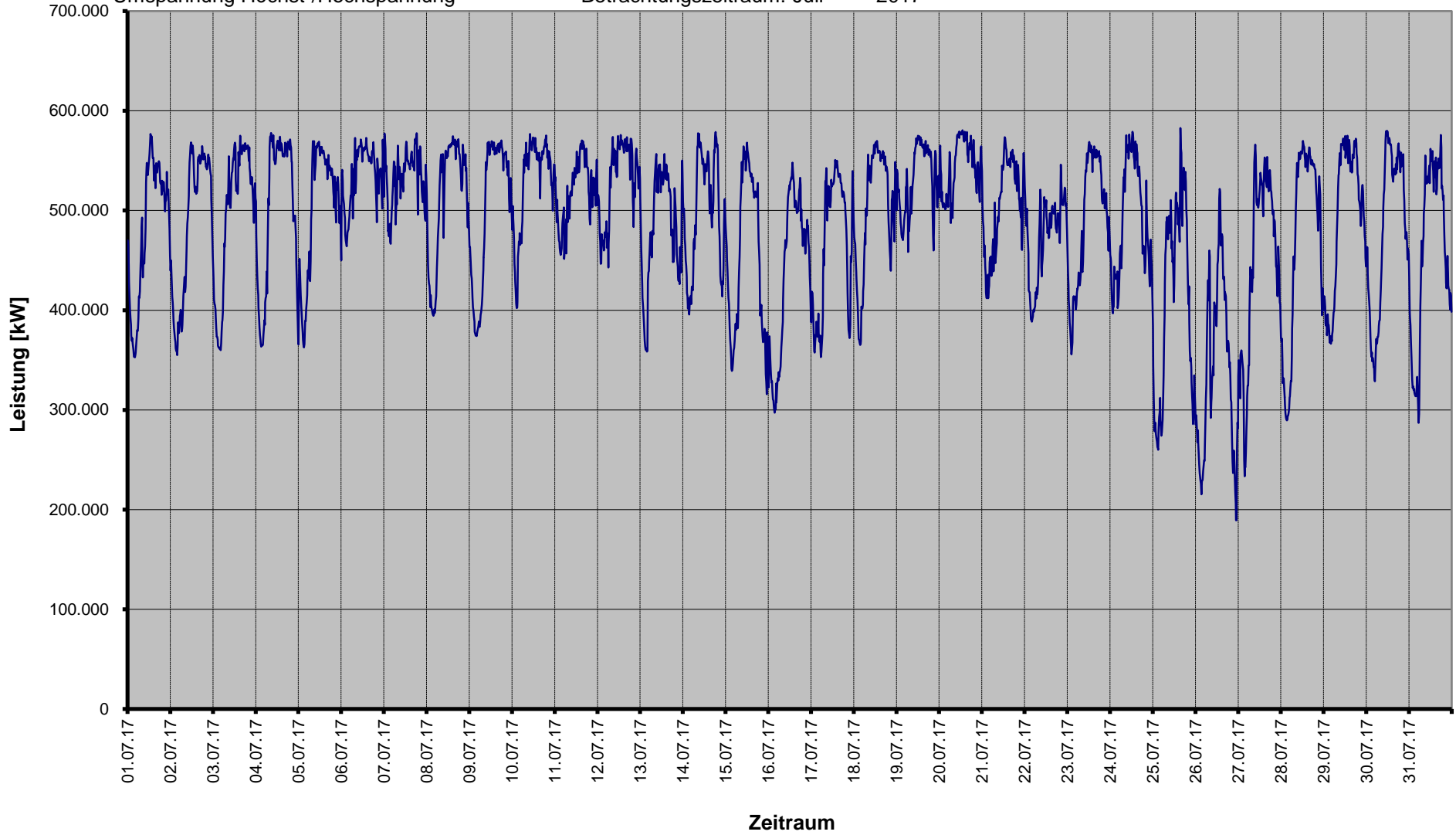
§ 17 Abs. 2 Nr. 1  
StromNZV

### Einspeisung von vorgelagerter Netzebene

SWM Infrastruktur GmbH & Co. KG

Umspannung Höchst-/Hochspannung

Betrachtungszeitraum: Juli 2017



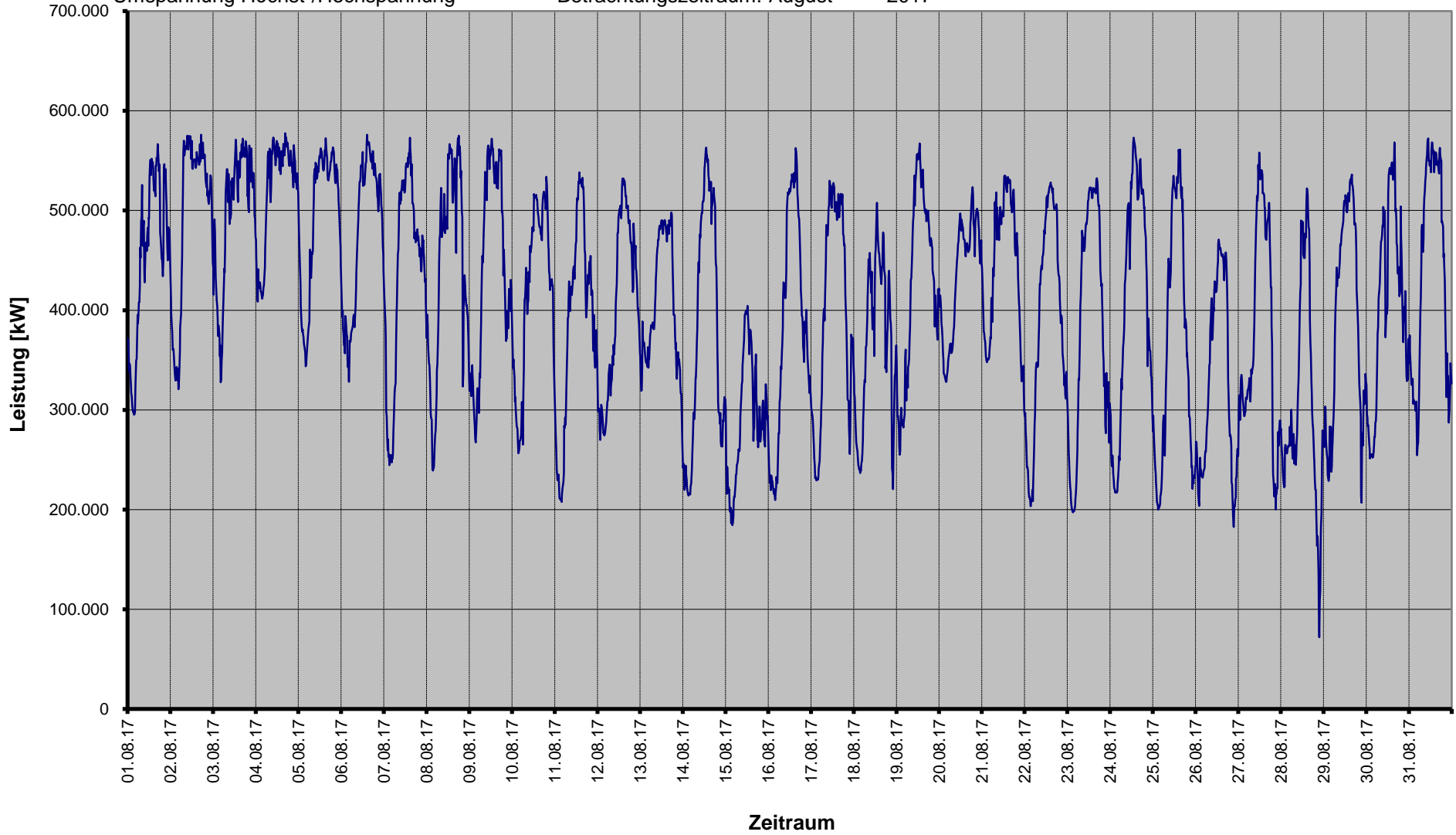
§ 17 Abs. 2 Nr. 1  
StromNZV

### Einspeisung von vorgelagerter Netzebene

SWM Infrastruktur GmbH & Co. KG

Umspannung Höchst-/Hochspannung

Betrachtungszeitraum: August 2017





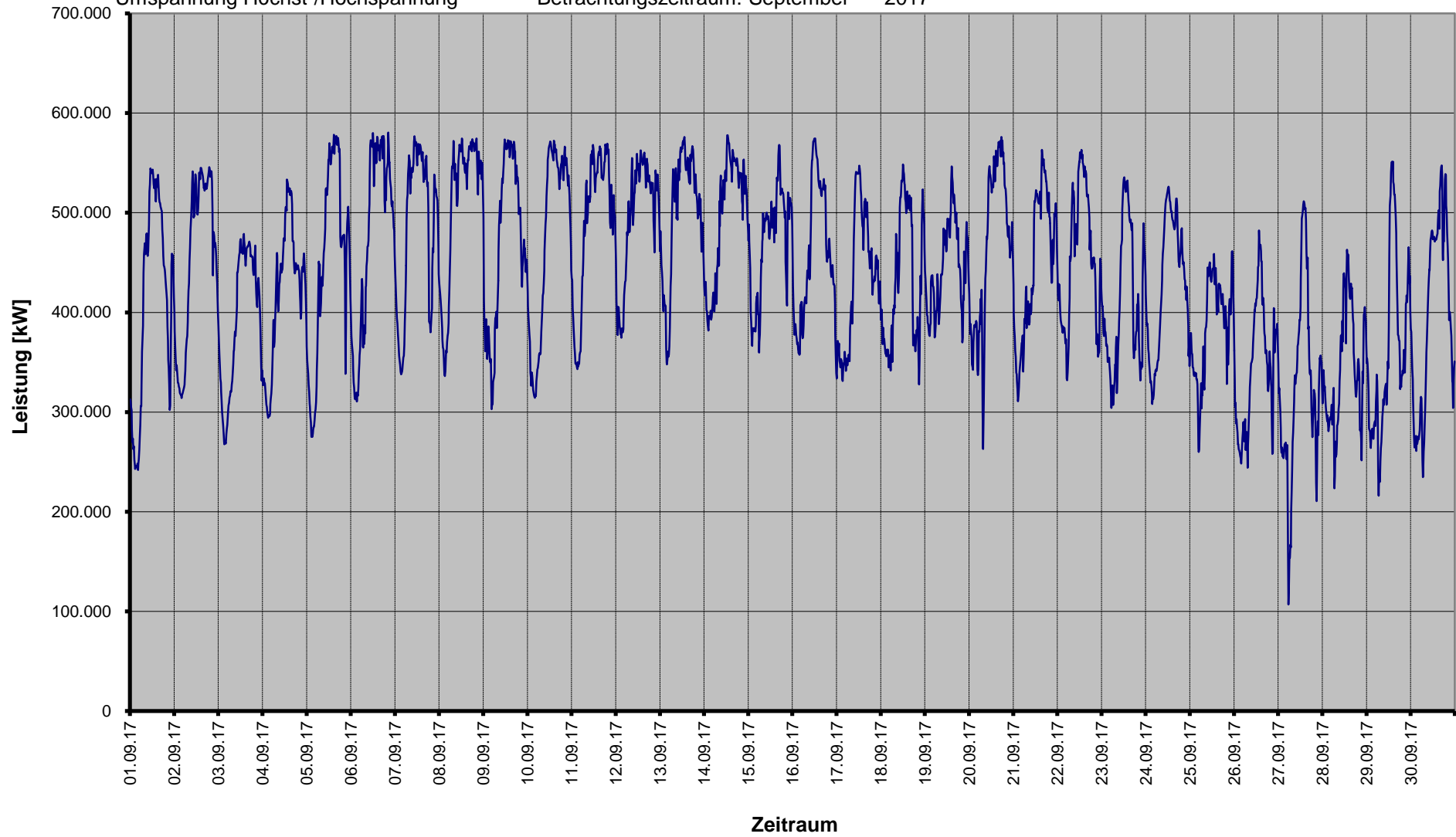
§ 17 Abs. 2 Nr. 1  
StromNZV

### Einspeisung von vorgelagerter Netzebene

SWM Infrastruktur GmbH & Co. KG

Umspannung Höchst-/Hochspannung

Betrachtungszeitraum: September 2017



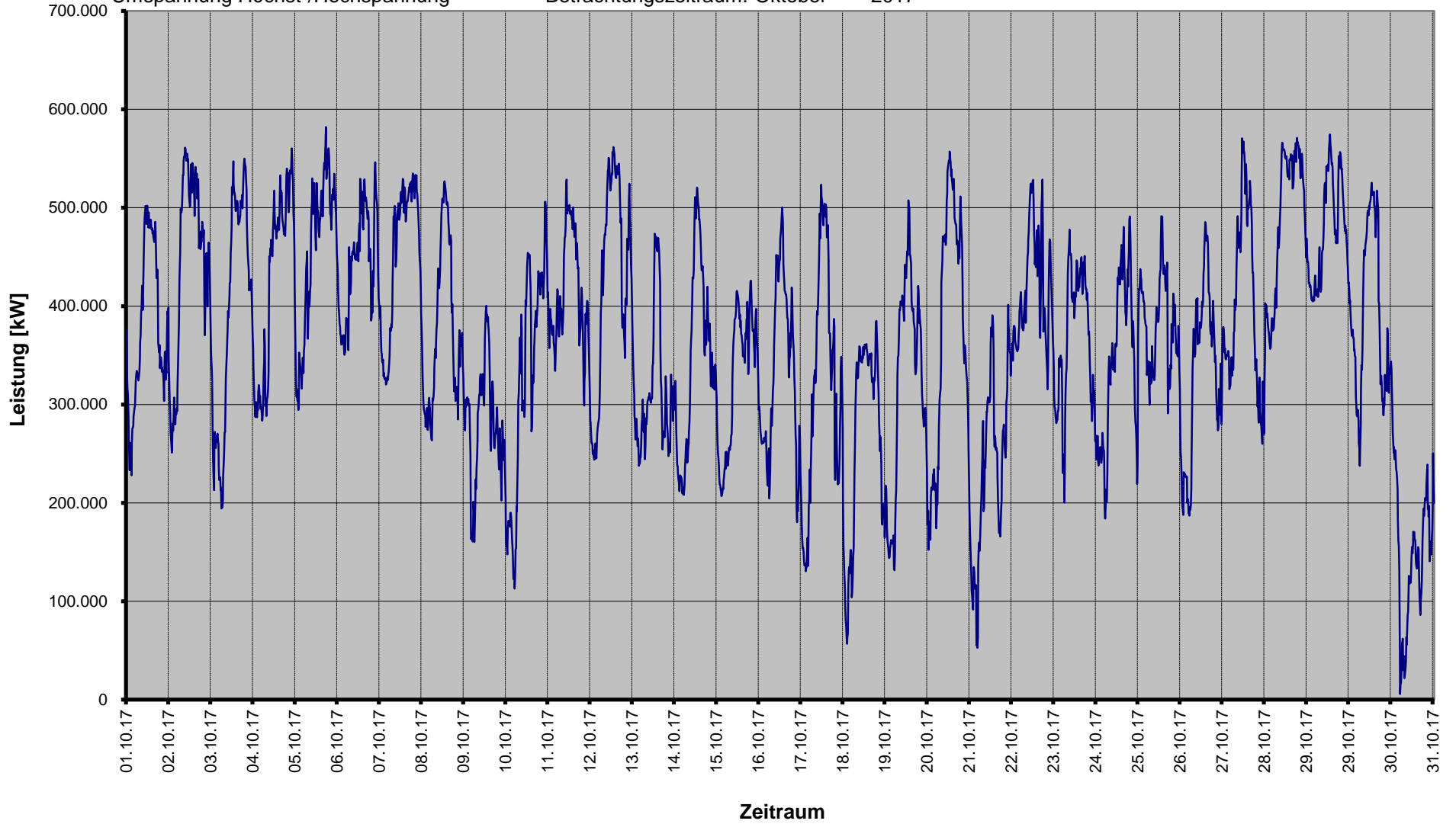
§ 17 Abs. 2 Nr. 1  
StromNZV

### Einspeisung von vorgelagerter Netzebene

SWM Infrastruktur GmbH & Co. KG

Umspannung Höchst-/Hochspannung

Betrachtungszeitraum: Oktober 2017



§ 17 Abs. 2 Nr. 1  
StromNZV

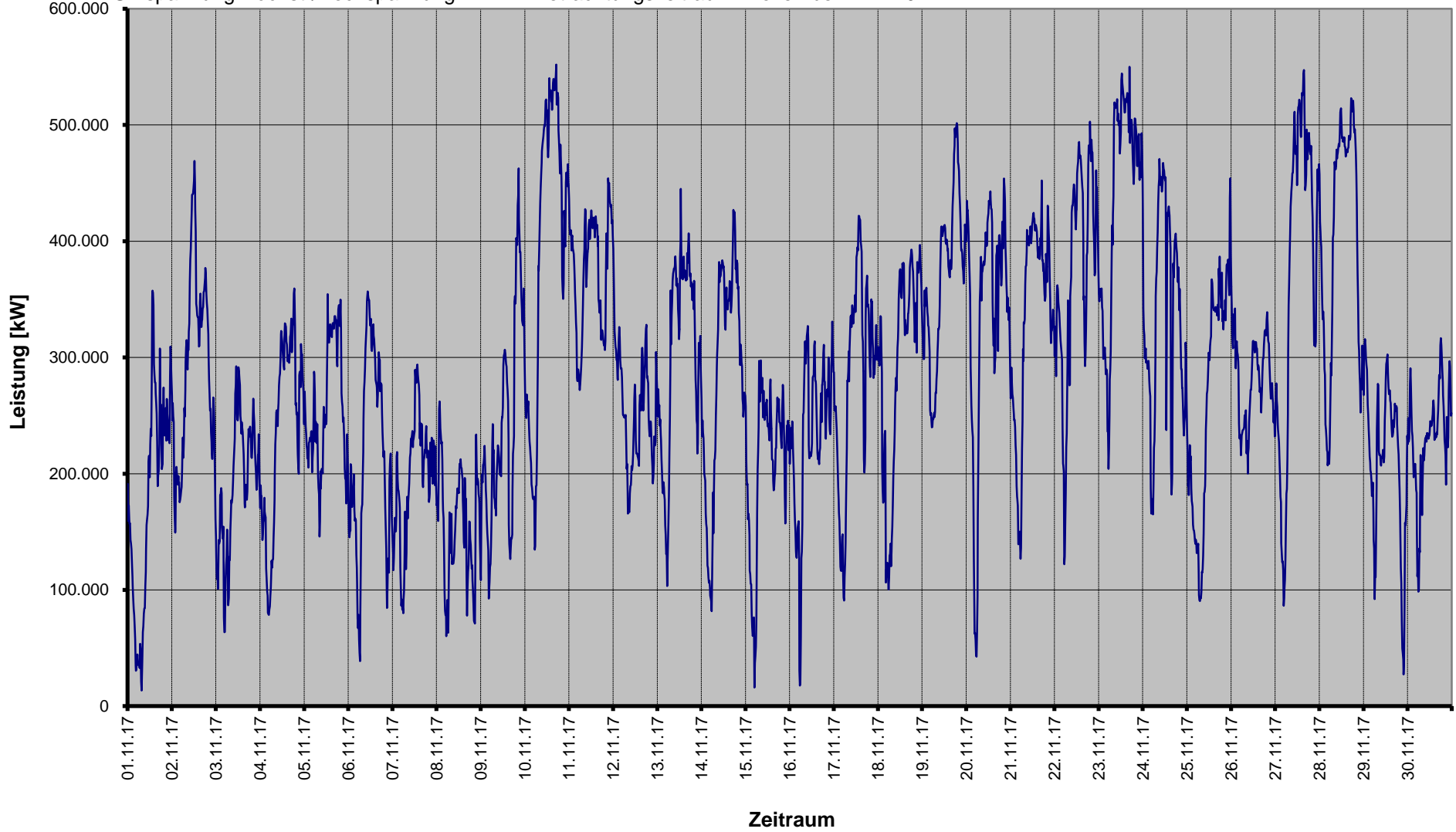
### Einspeisung von vorgelagerter Netzebene

SWM Infrastruktur GmbH & Co. KG

Umspannung Höchst-/Hochspannung

Betrachtungszeitraum: November

2017



§ 17 Abs. 2 Nr. 1  
StromNZV

### Einspeisung von vorgelagerter Netzebene

SWM Infrastruktur GmbH & Co. KG

Umspannung Höchst-/Hochspannung

Betrachtungszeitraum: Dezember

2017

