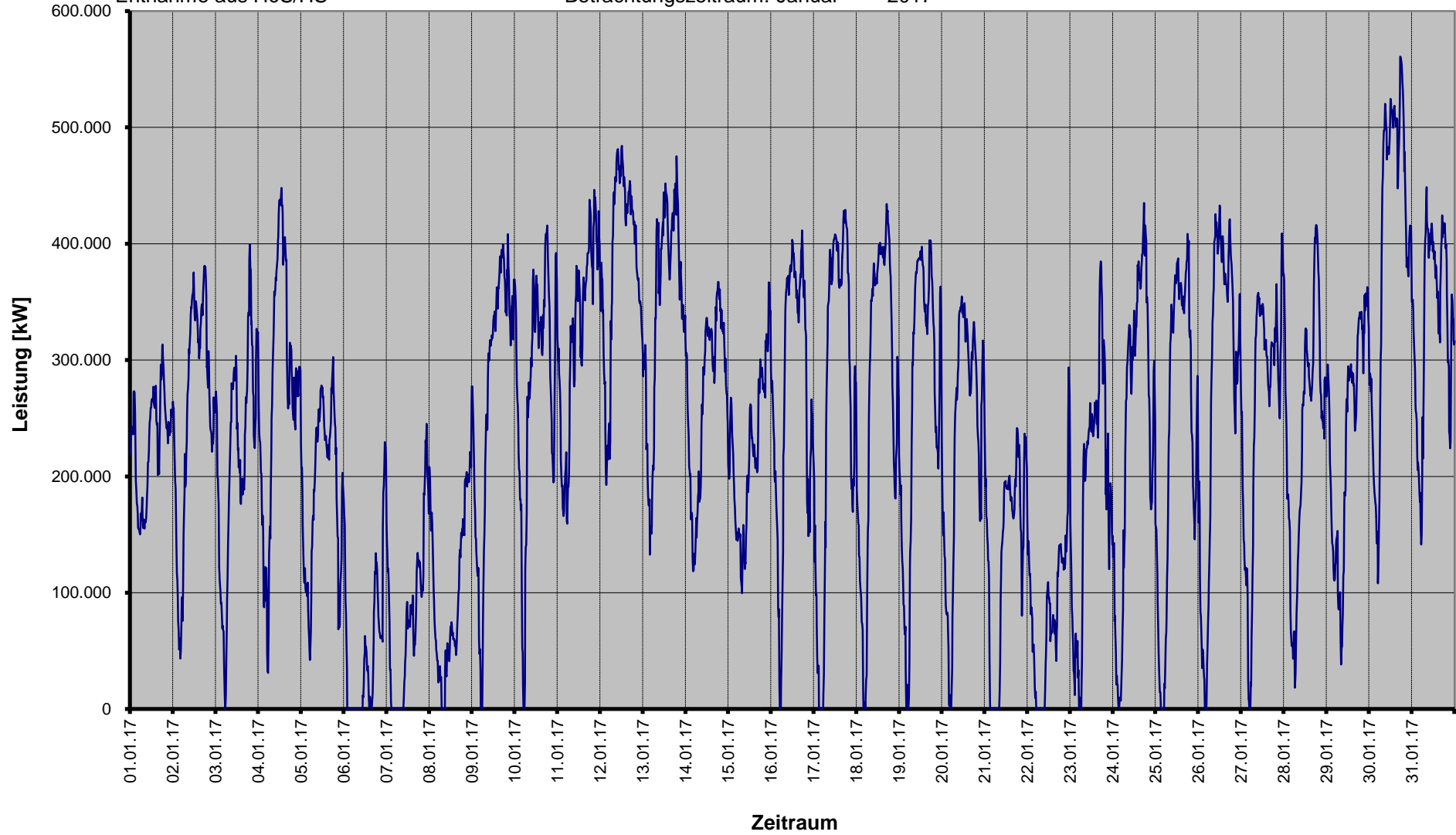


§ 17 Abs. 2 Nr. 1
StromNZV
Entnahme aus HöS/HS

Entnahme aus vorgelagerter Netz-/Umspannebene

SWM Infrastruktur GmbH & Co. KG

Betrachtungszeitraum: Januar 2017

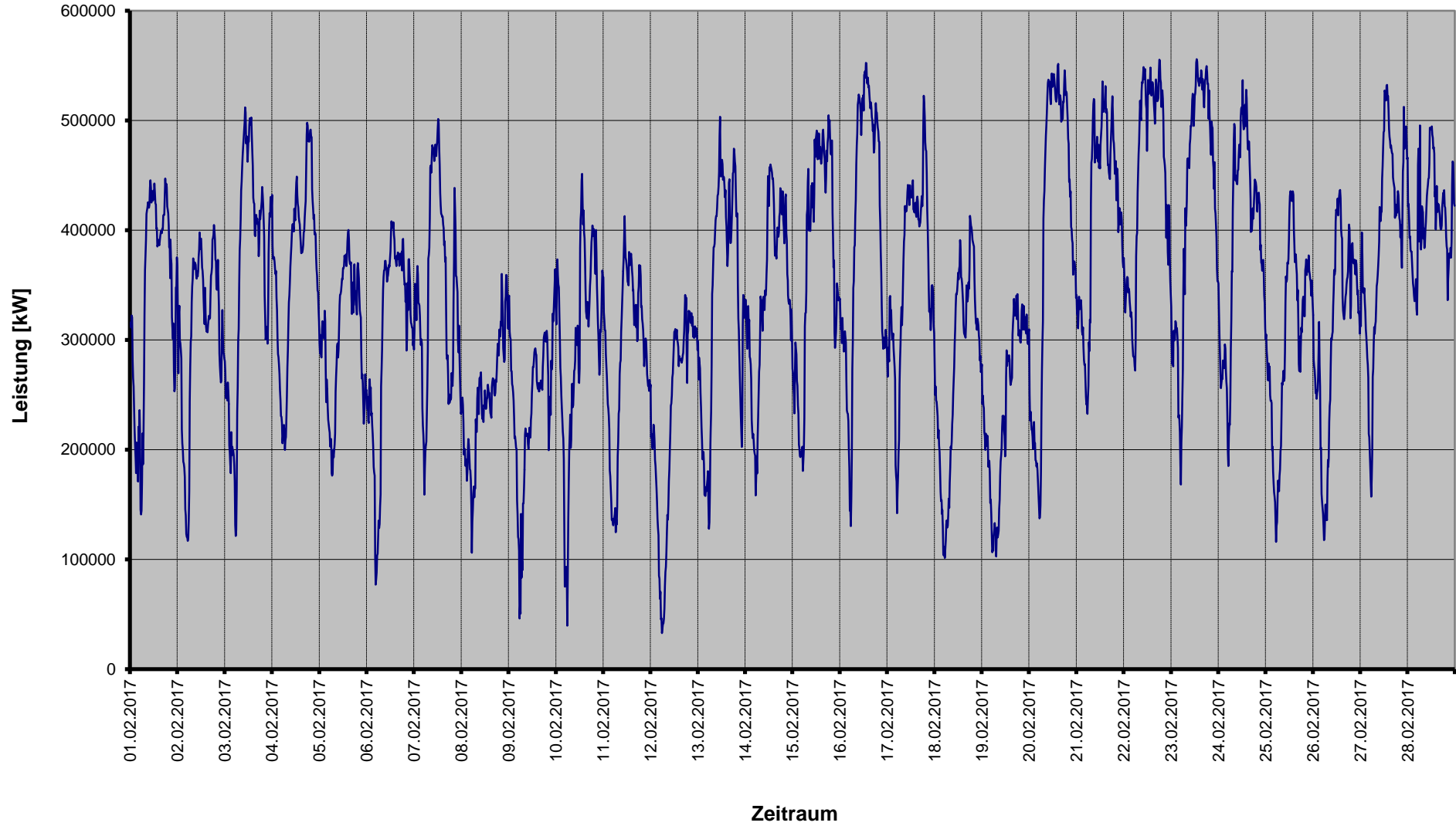


§ 17 Abs. 2 Nr. 1
StromNZV
Entnahme aus HöS/HS

Entnahme aus vorgelagerter Netz-/Umspannebene

SWM Infrastruktur GmbH & Co. KG

Betrachtungszeitraum: Februar 2017

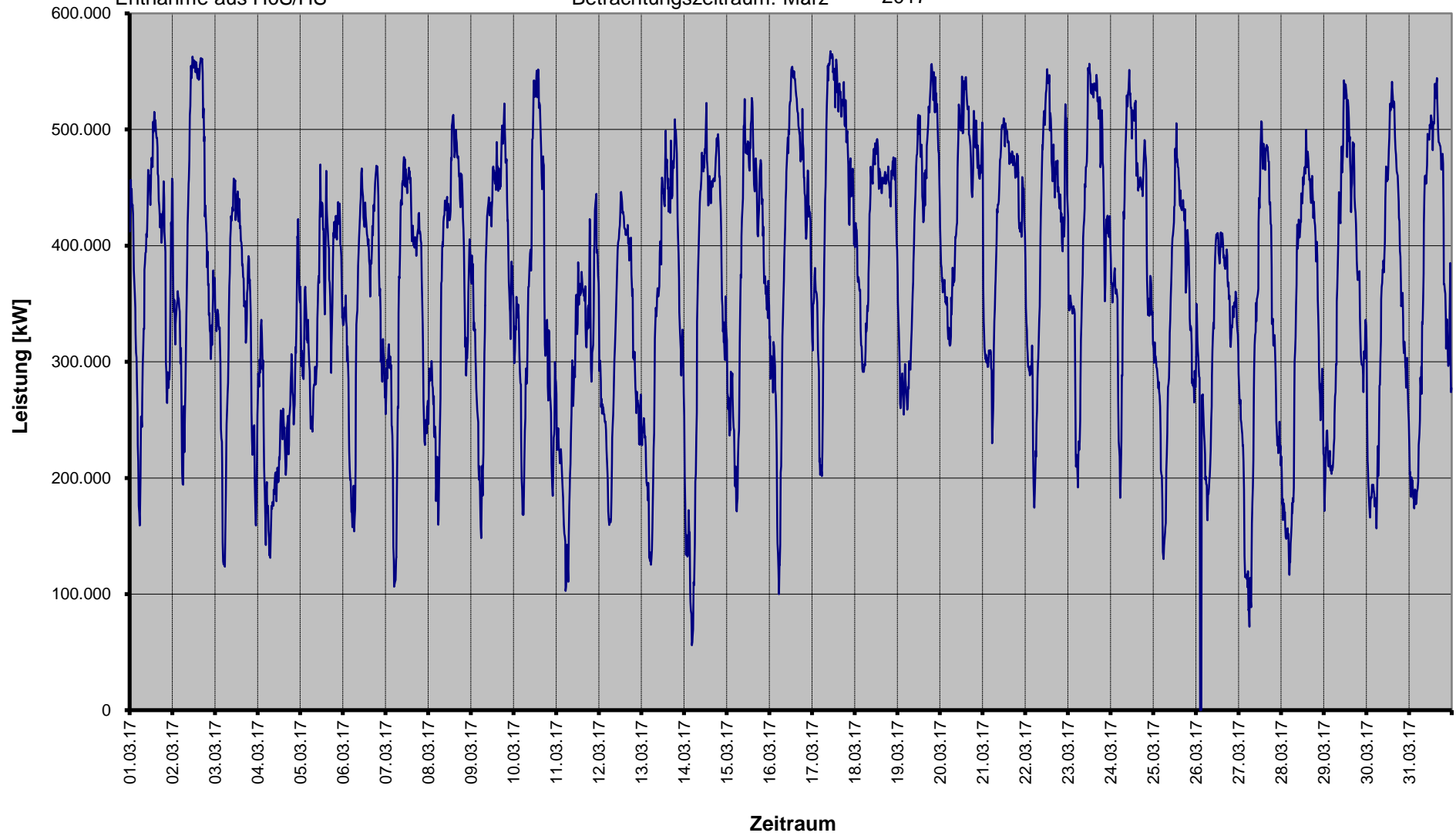


§ 17 Abs. 2 Nr. 1
StromNZV
Entnahme aus HöS/HS

Entnahme aus vorgelagerter Netz-/Umspannebene

SWM Infrastruktur GmbH & Co. KG

Betrachtungszeitraum: März 2017

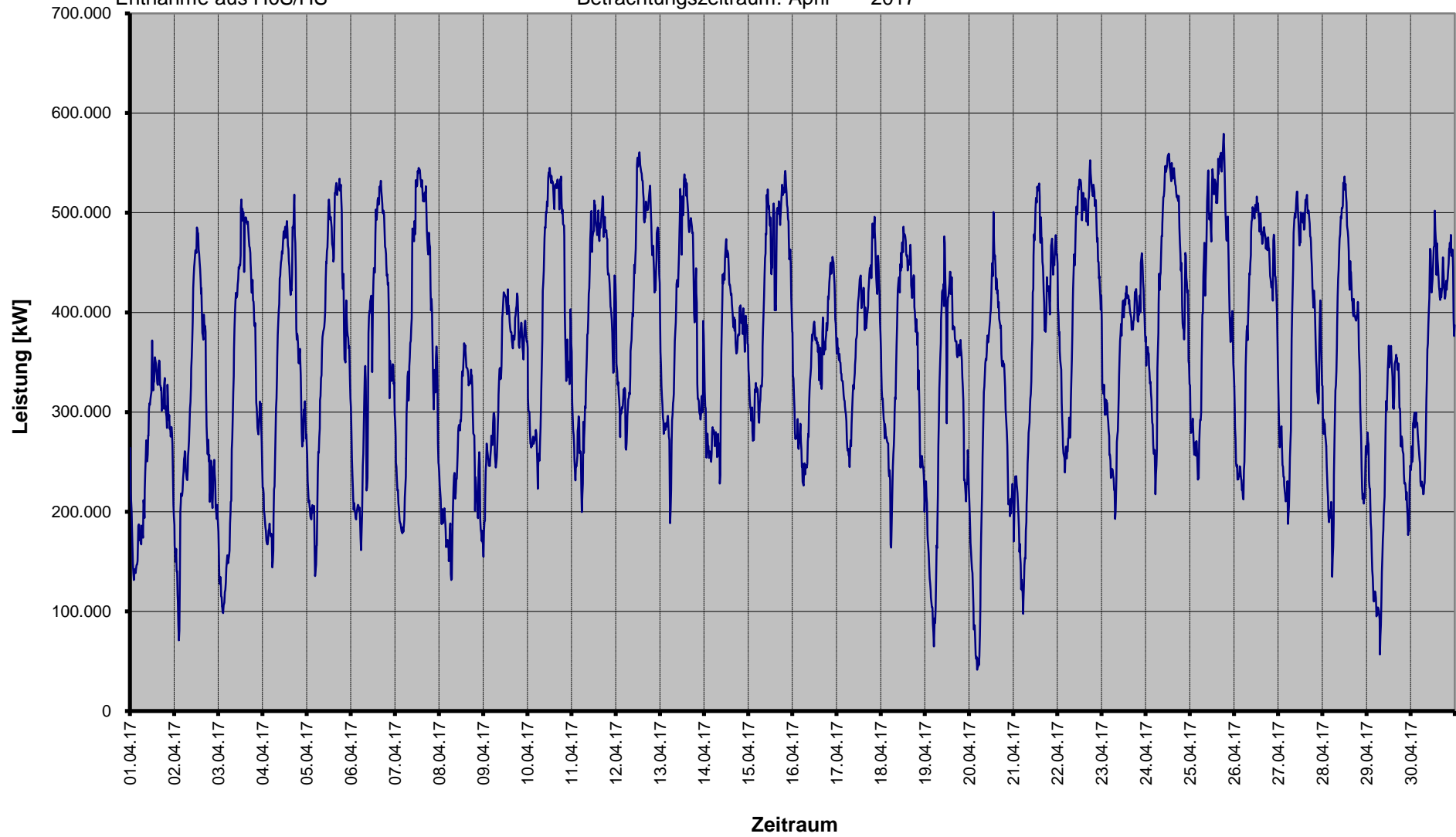


§ 17 Abs. 2 Nr. 1
StromNZV
Entnahme aus HöS/HS

Entnahme aus vorgelagerter Netz-/Umspannebene

SWM Infrastruktur GmbH & Co. KG

Betrachtungszeitraum: April 2017

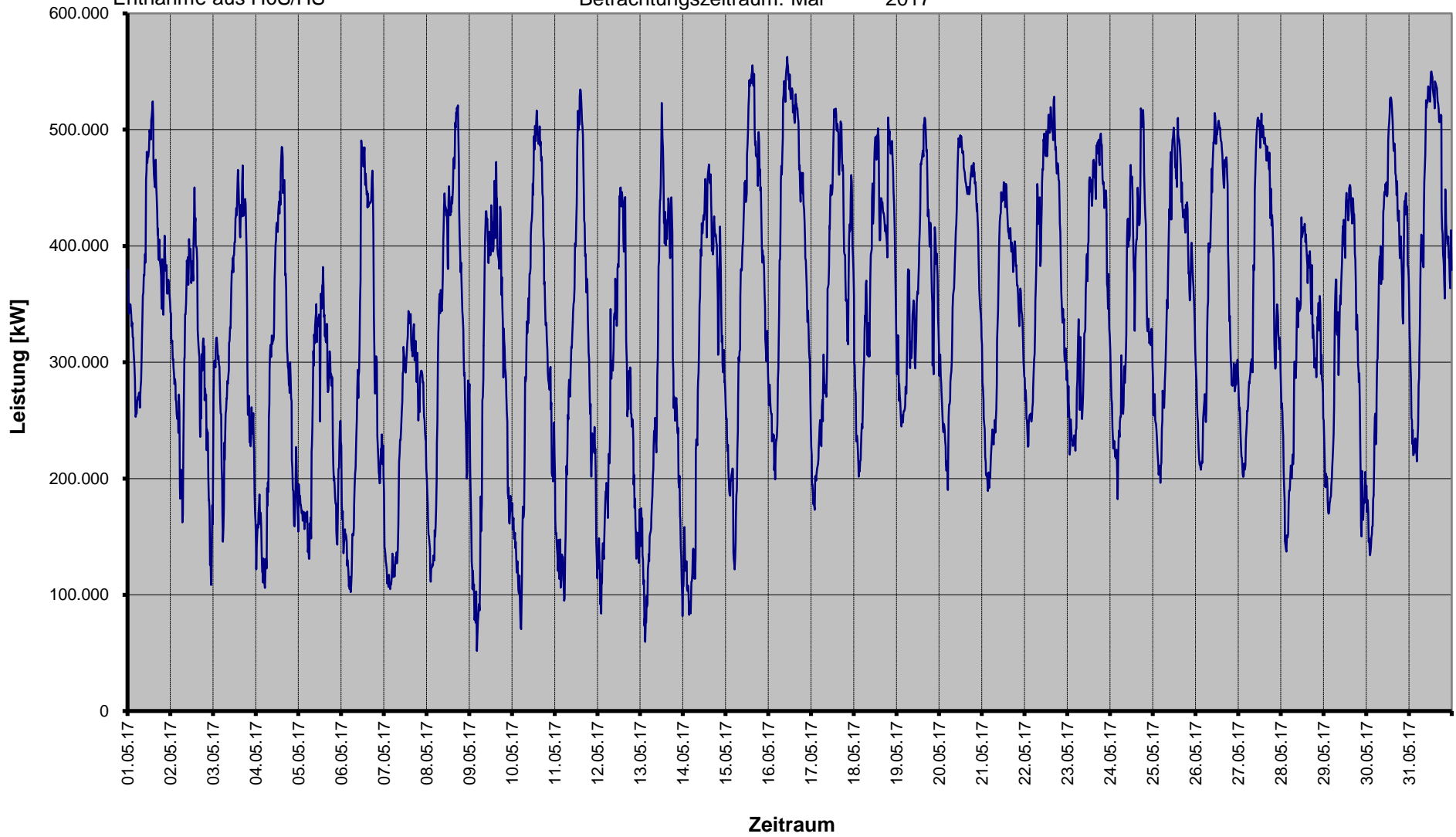


§ 17 Abs. 2 Nr. 1
StromNZV
Entnahme aus HöS/HS

Entnahme aus vorgelagerter Netz-/Umspannebene

SWM Infrastruktur GmbH & Co. KG

Betrachtungszeitraum: Mai 2017

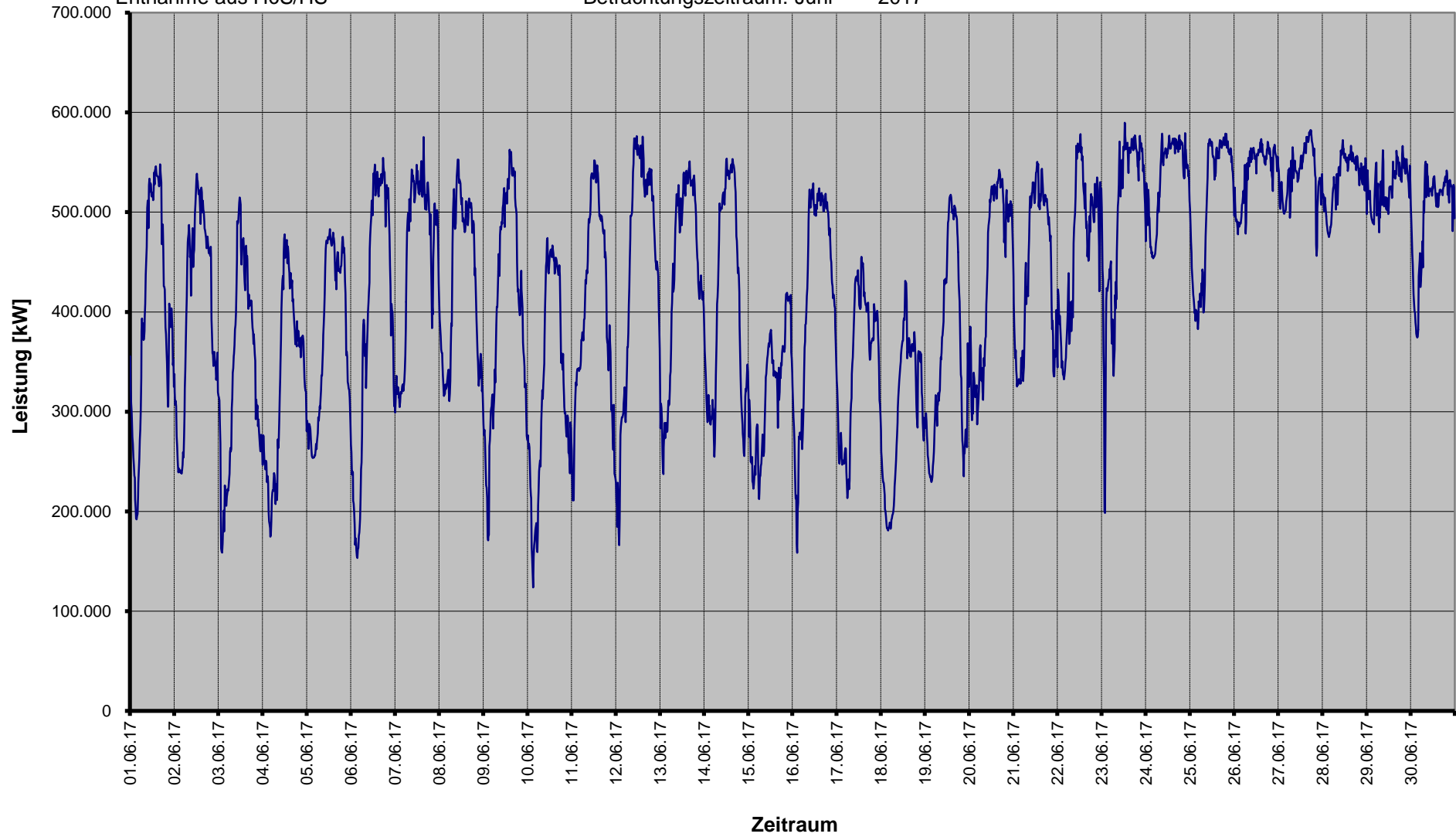


§ 17 Abs. 2 Nr. 1
StromNZV
Entnahme aus HöS/HS

Entnahme aus vorgelagerter Netz-/Umspannebene

SWM Infrastruktur GmbH & Co. KG

Betrachtungszeitraum: Juni 2017

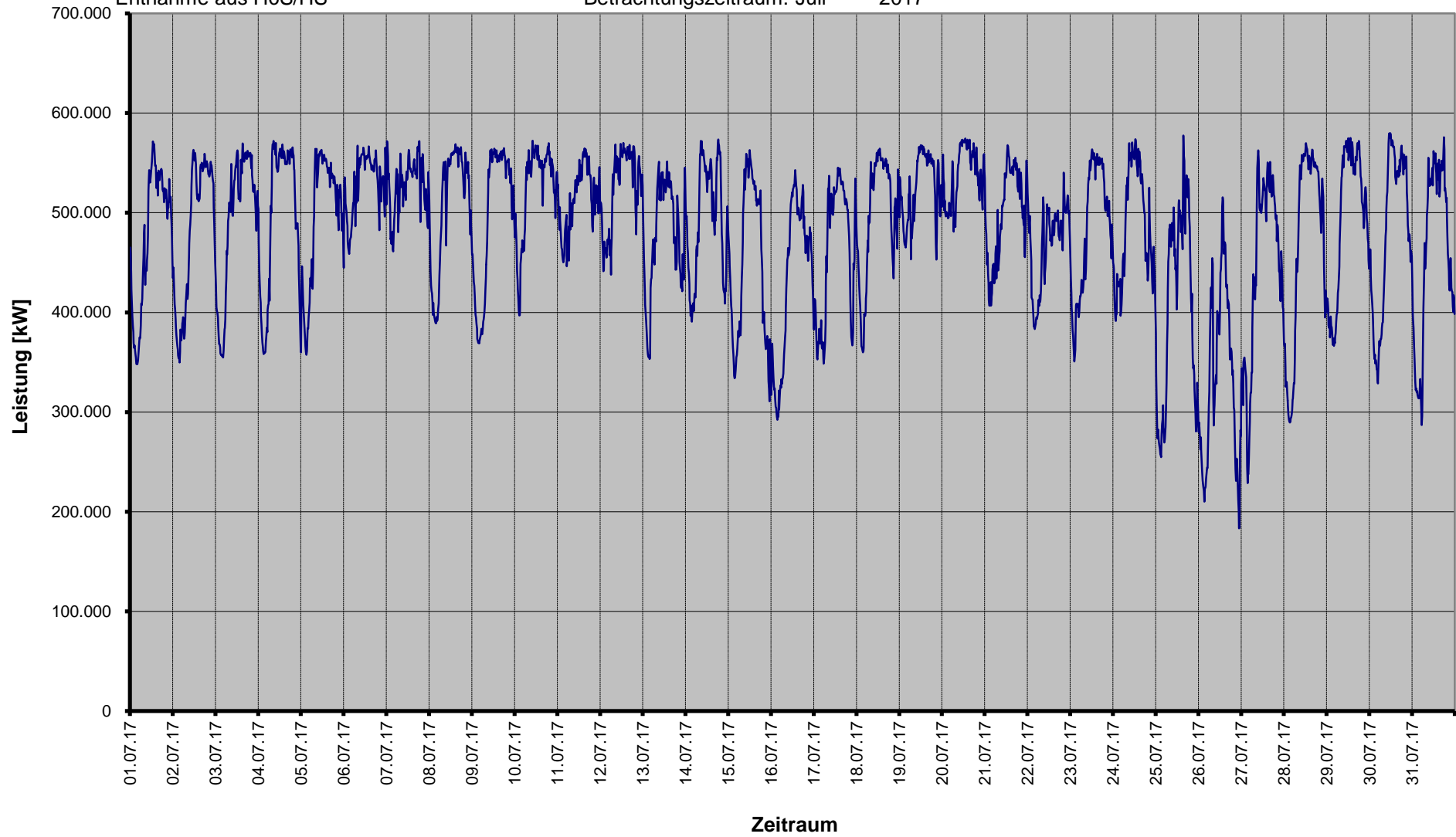


§ 17 Abs. 2 Nr. 1
StromNZV
Entnahme aus HöS/HS

Entnahme aus vorgelagerter Netz-/Umspannebene

SWM Infrastruktur GmbH & Co. KG

Betrachtungszeitraum: Juli 2017

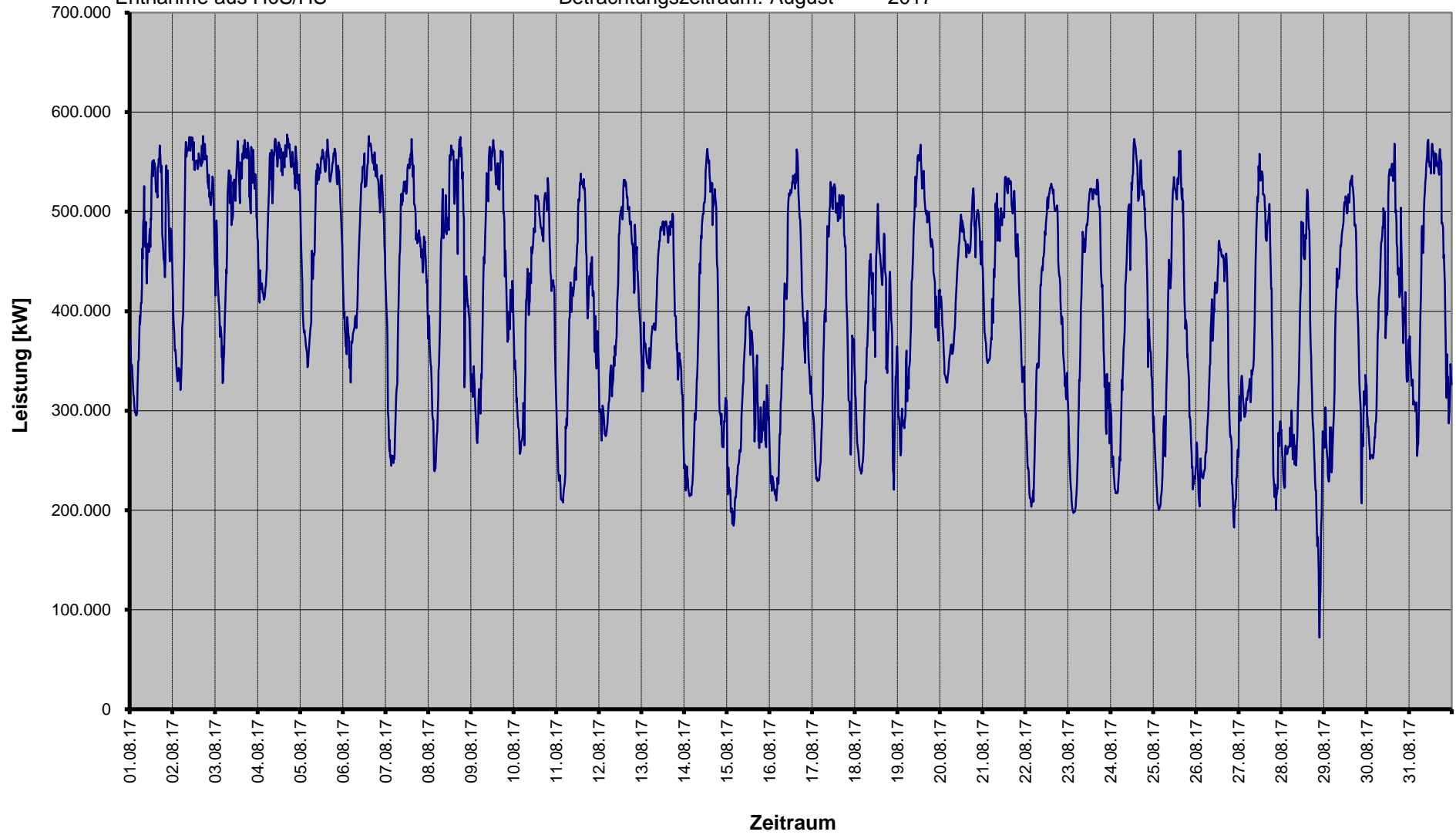


§ 17 Abs. 2 Nr. 1
StromNZV
Entnahme aus HöS/HS

Entnahme aus vorgelagerter Netz-/Umspannebene

SWM Infrastruktur GmbH & Co. KG

Betrachtungszeitraum: August 2017

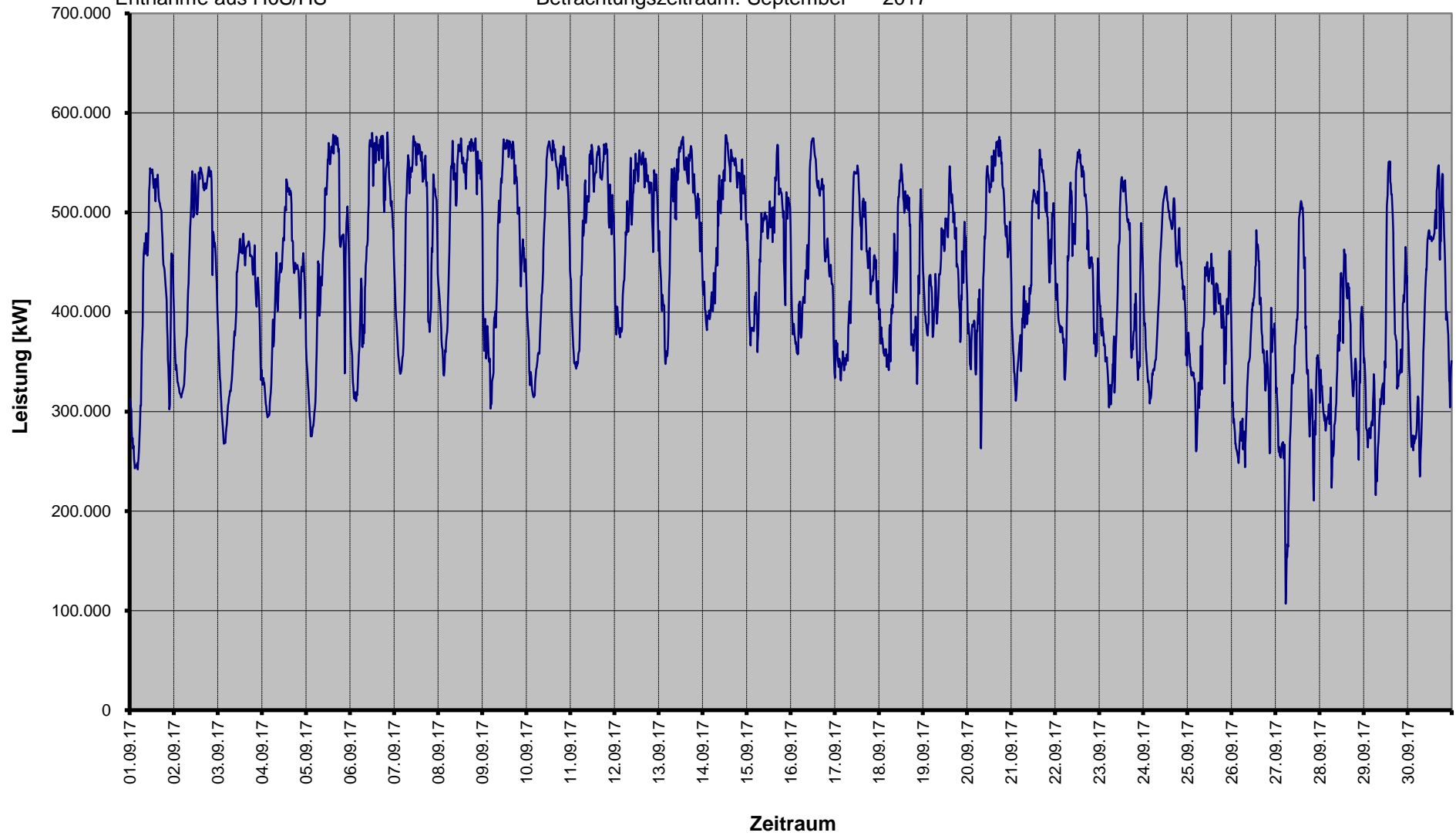


§ 17 Abs. 2 Nr. 1
StromNZV
Entnahme aus HöS/HS

Entnahme aus vorgelagerter Netz-/Umspannebene

SWM Infrastruktur GmbH & Co. KG

Betrachtungszeitraum: September 2017

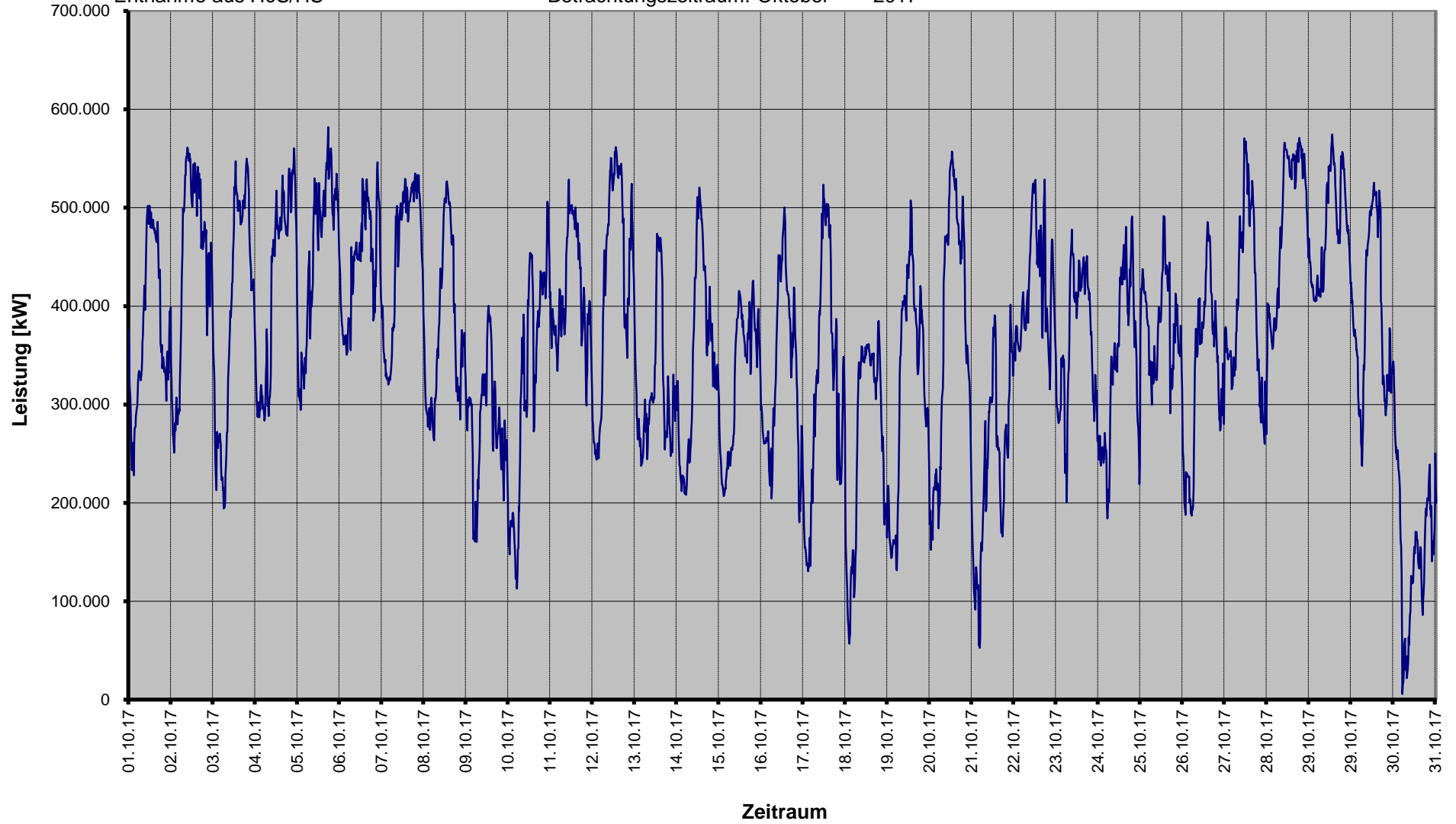


§ 17 Abs. 2 Nr. 1
StromNZV
Entnahme aus HöS/HS

Entnahme aus vorgelagerter Netz-/Umspannebene

SWM Infrastruktur GmbH & Co. KG

Betrachtungszeitraum: Oktober 2017

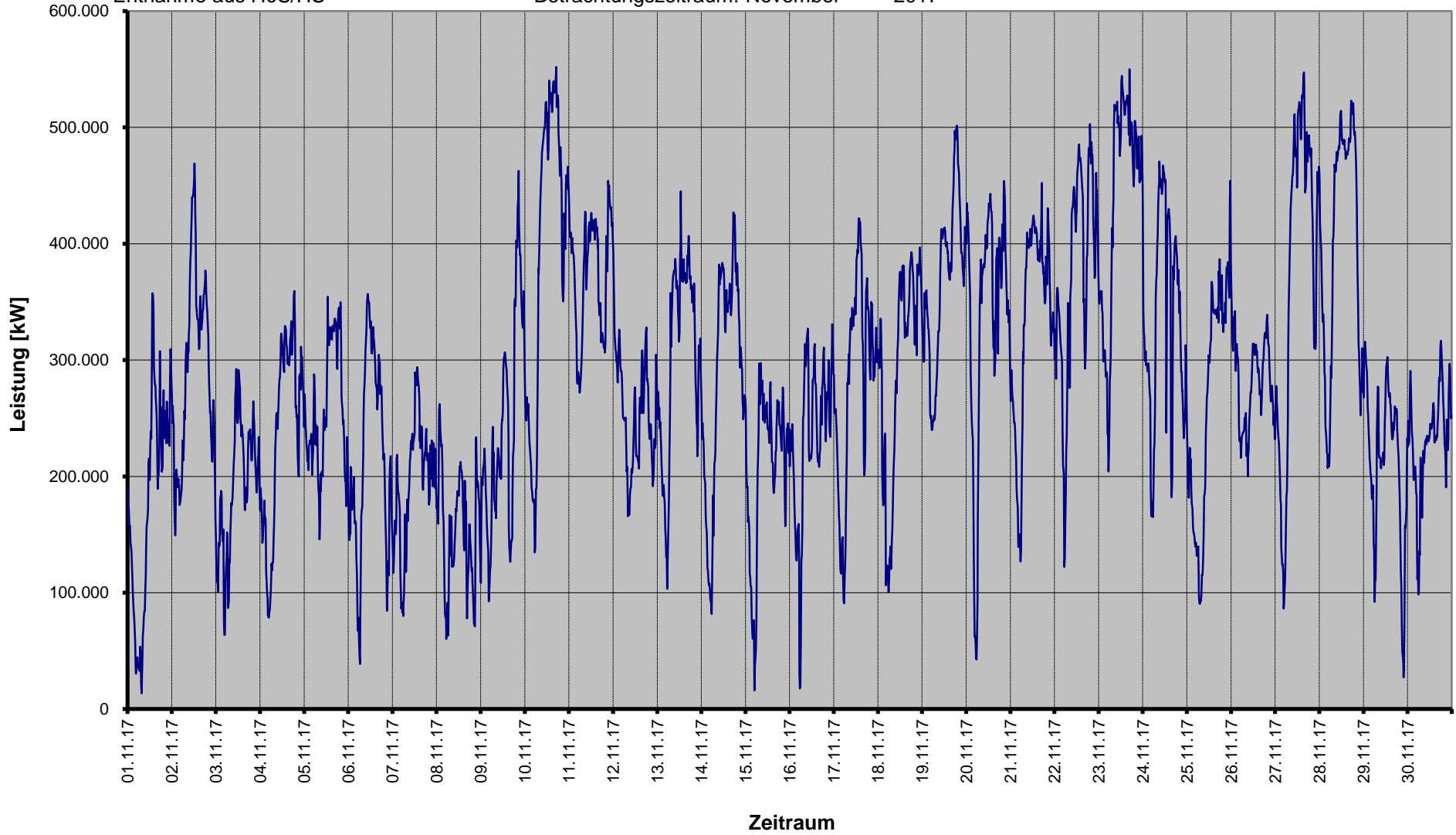


§ 17 Abs. 2 Nr. 1
StromNZV
Entnahme aus HöS/HS

Entnahme aus vorgelagerter Netz-/Umspannebene

SWM Infrastruktur GmbH & Co. KG

Betrachtungszeitraum: November 2017



§ 17 Abs. 2 Nr. 1
StromNZV
Entnahme aus HöS/HS

Entnahme aus vorgelagerter Netz-/Umspannebene

SWM Infrastruktur GmbH & Co. KG

Betrachtungszeitraum: Dezember 2017

