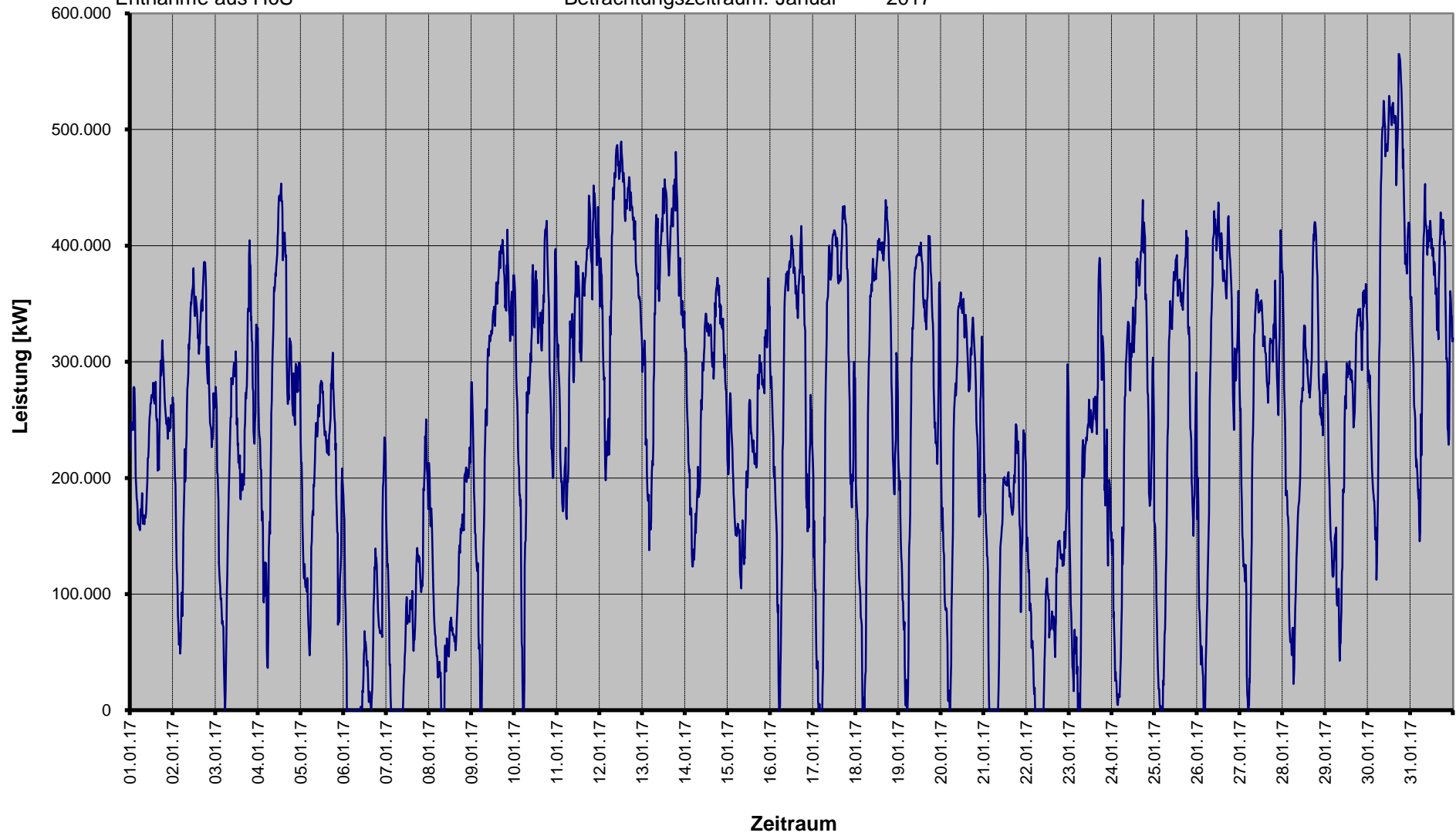


§ 17 Abs. 2 Nr. 1  
StromNZV  
Entnahme aus HöS

### Entnahme aus der vorgelagerten Netz-/Umspannebene

SWM Infrastruktur GmbH & Co. KG

Betrachtungszeitraum: Januar 2017

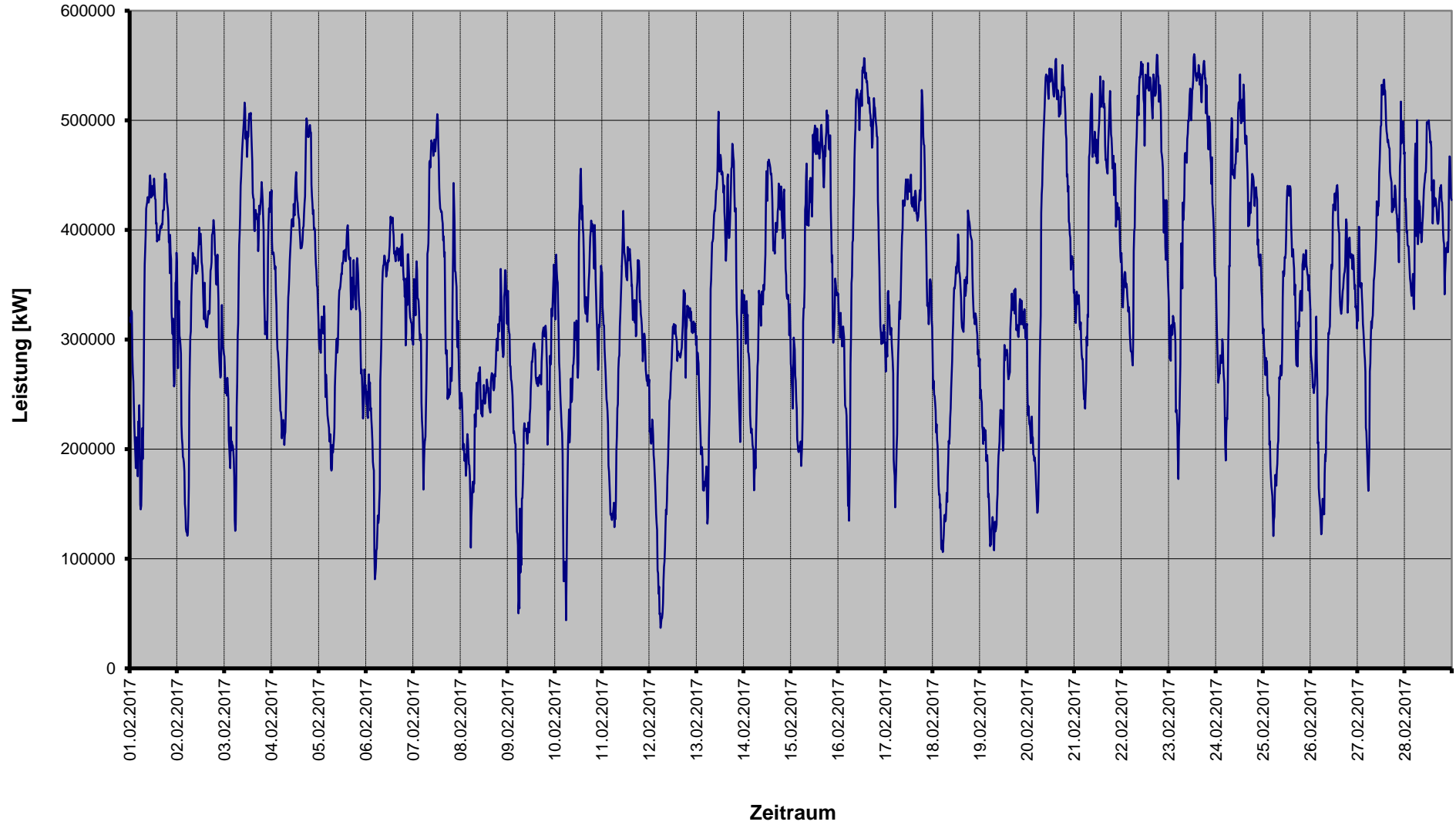


§ 17 Abs. 2 Nr. 1  
StromNZV  
Entnahme aus HöS

### Entnahme aus der vorgelagerten Netz-/Umspannebene

SWM Infrastruktur GmbH & Co. KG

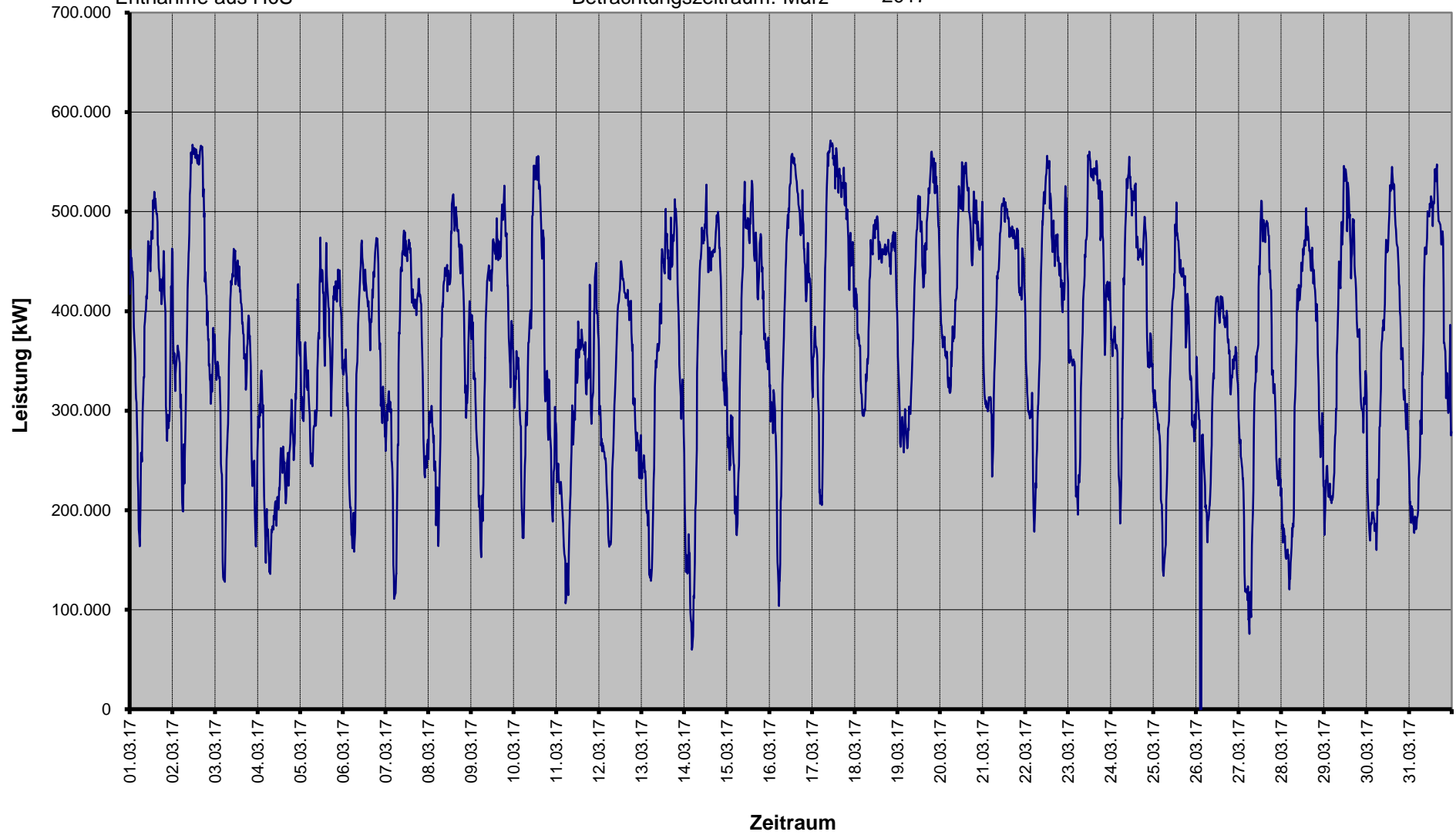
Betrachtungszeitraum: Februar 2017



§ 17 Abs. 2 Nr. 1  
StromNZV  
Entnahme aus HöS

### Entnahme aus der vorgelagerten Netz-/Umspannebene SWM Infrastruktur GmbH & Co. KG

Betrachtungszeitraum: März 2017

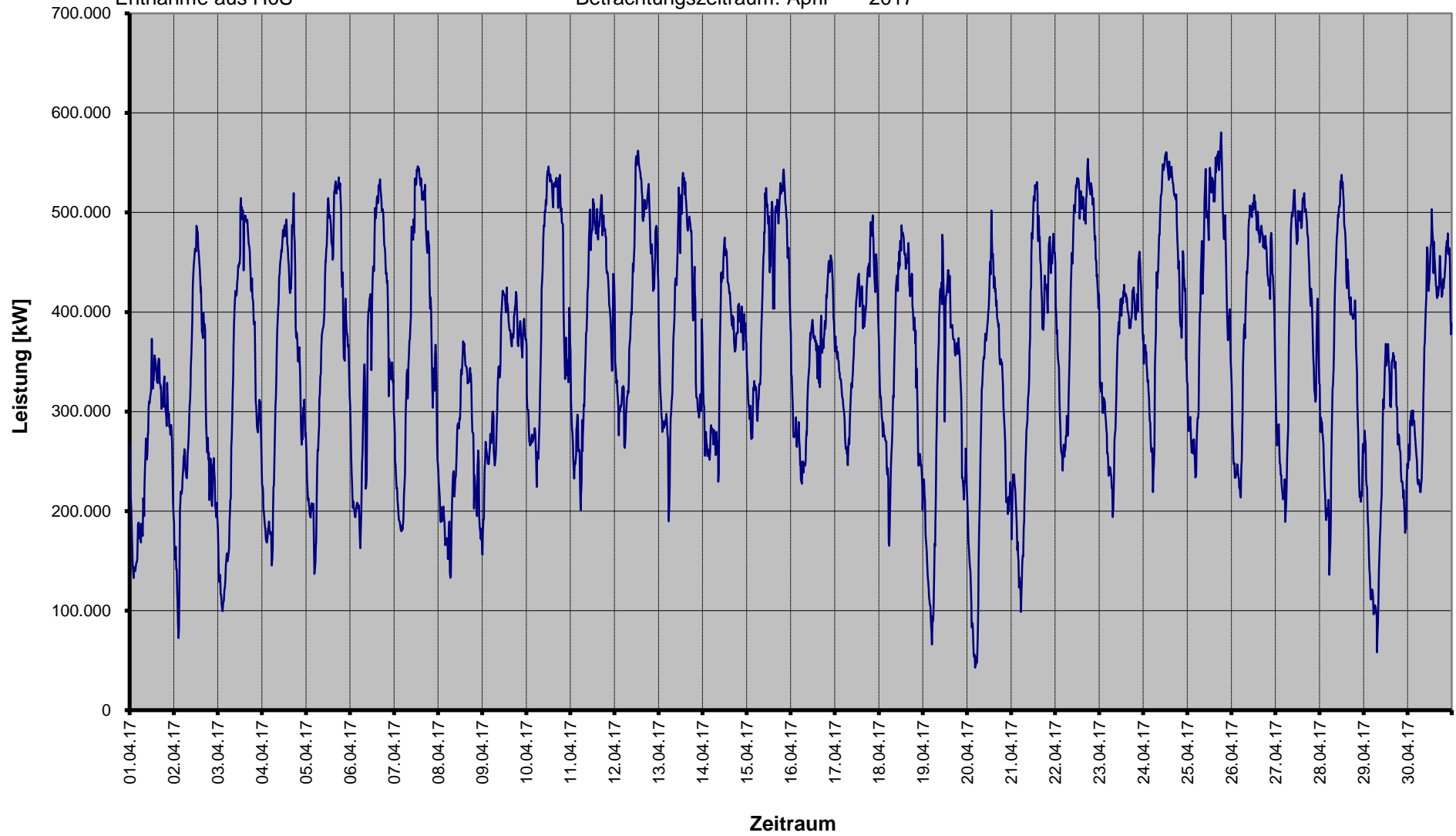


§ 17 Abs. 2 Nr. 1  
StromNZV  
Entnahme aus HöS

### Entnahme aus der vorgelagerten Netz-/Umspannebene

SWM Infrastruktur GmbH & Co. KG

Betrachtungszeitraum: April 2017

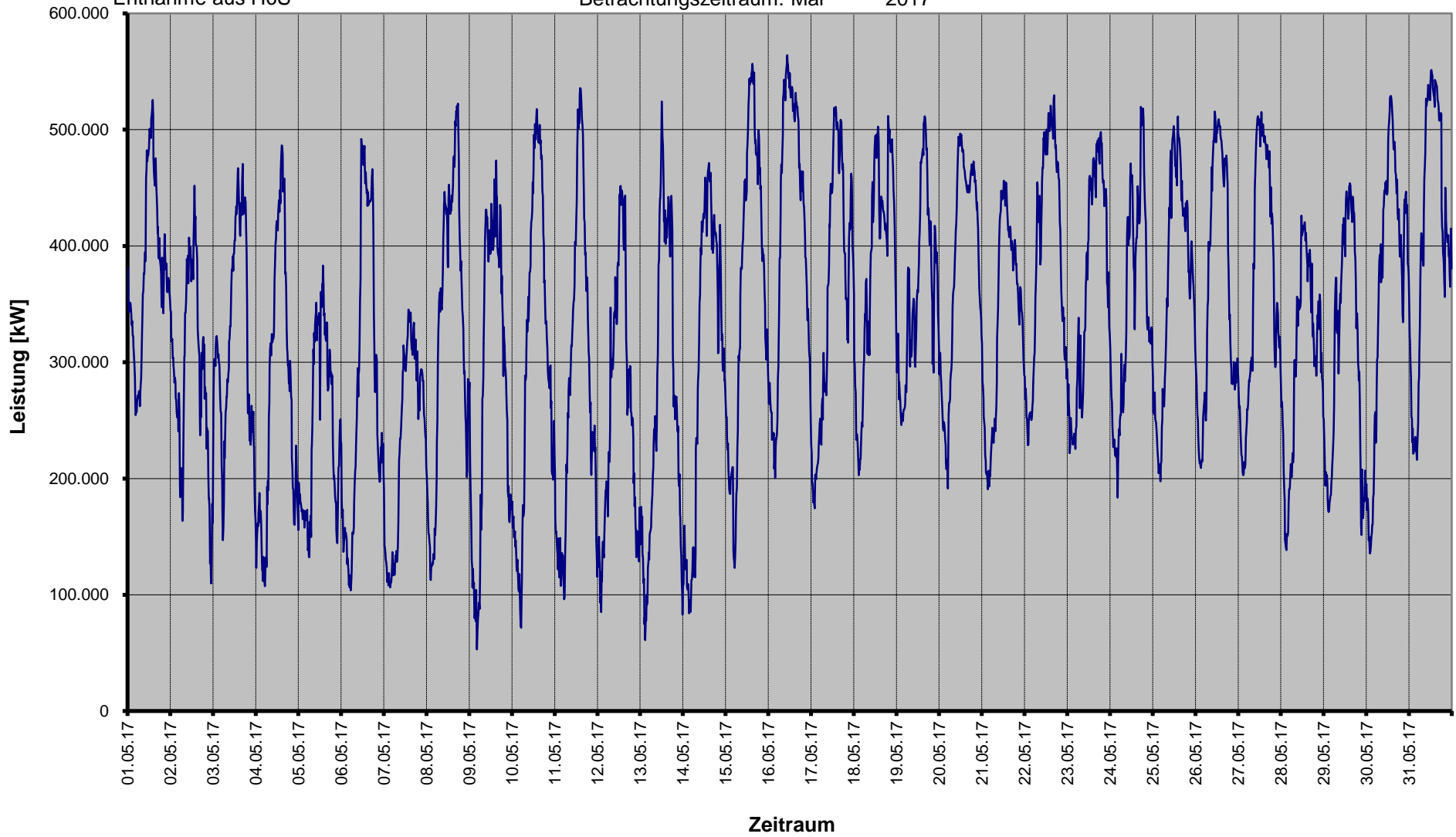


§ 17 Abs. 2 Nr. 1  
StromNZV  
Entnahme aus HöS

### Entnahme aus der vorgelagerten Netz-/Umspannebene

SWM Infrastruktur GmbH & Co. KG

Betrachtungszeitraum: Mai 2017

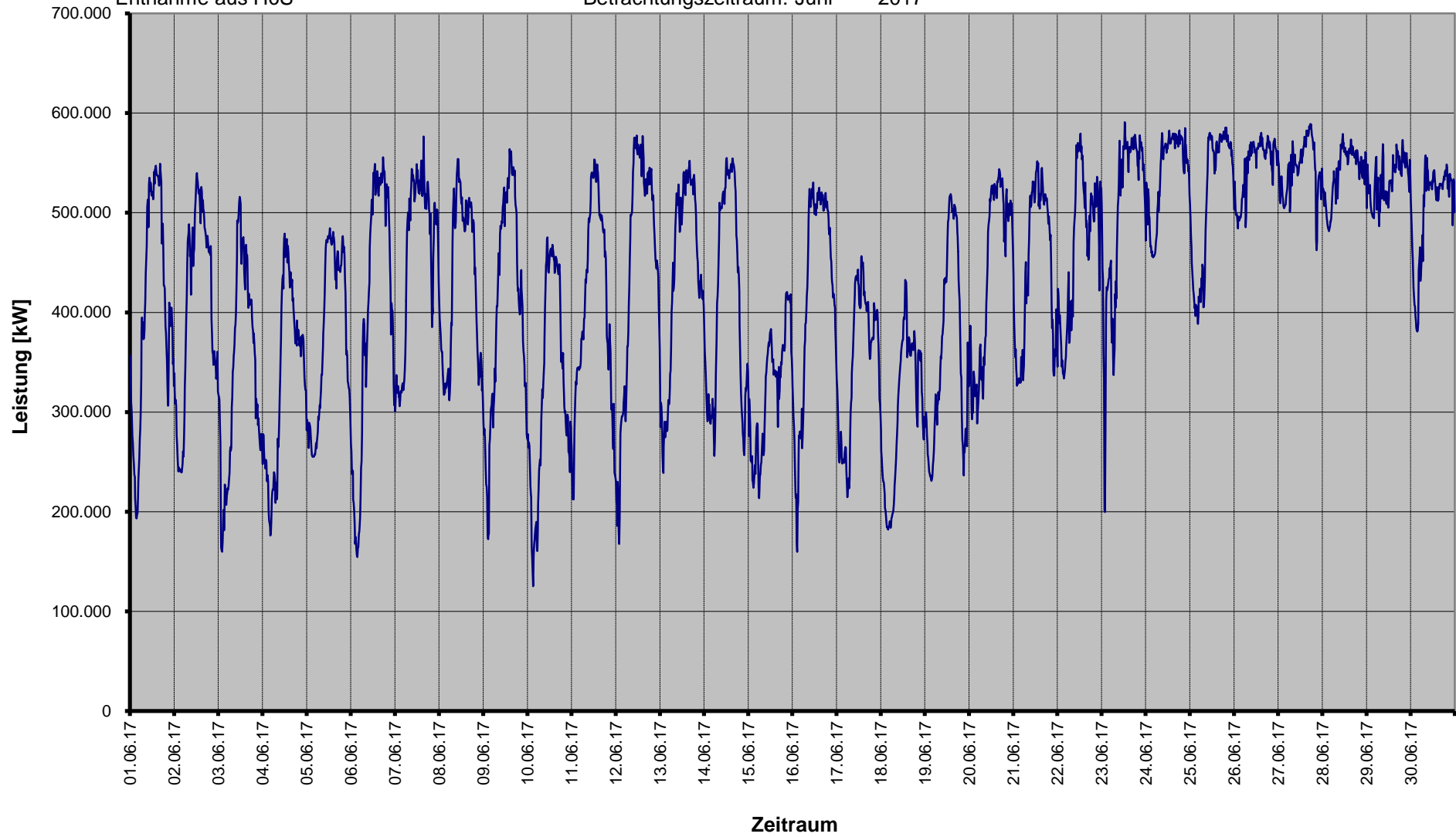


§ 17 Abs. 2 Nr. 1  
StromNZV  
Entnahme aus HöS

### Entnahme aus der vorgelagerten Netz-/Umspannebene

SWM Infrastruktur GmbH & Co. KG

Betrachtungszeitraum: Juni 2017

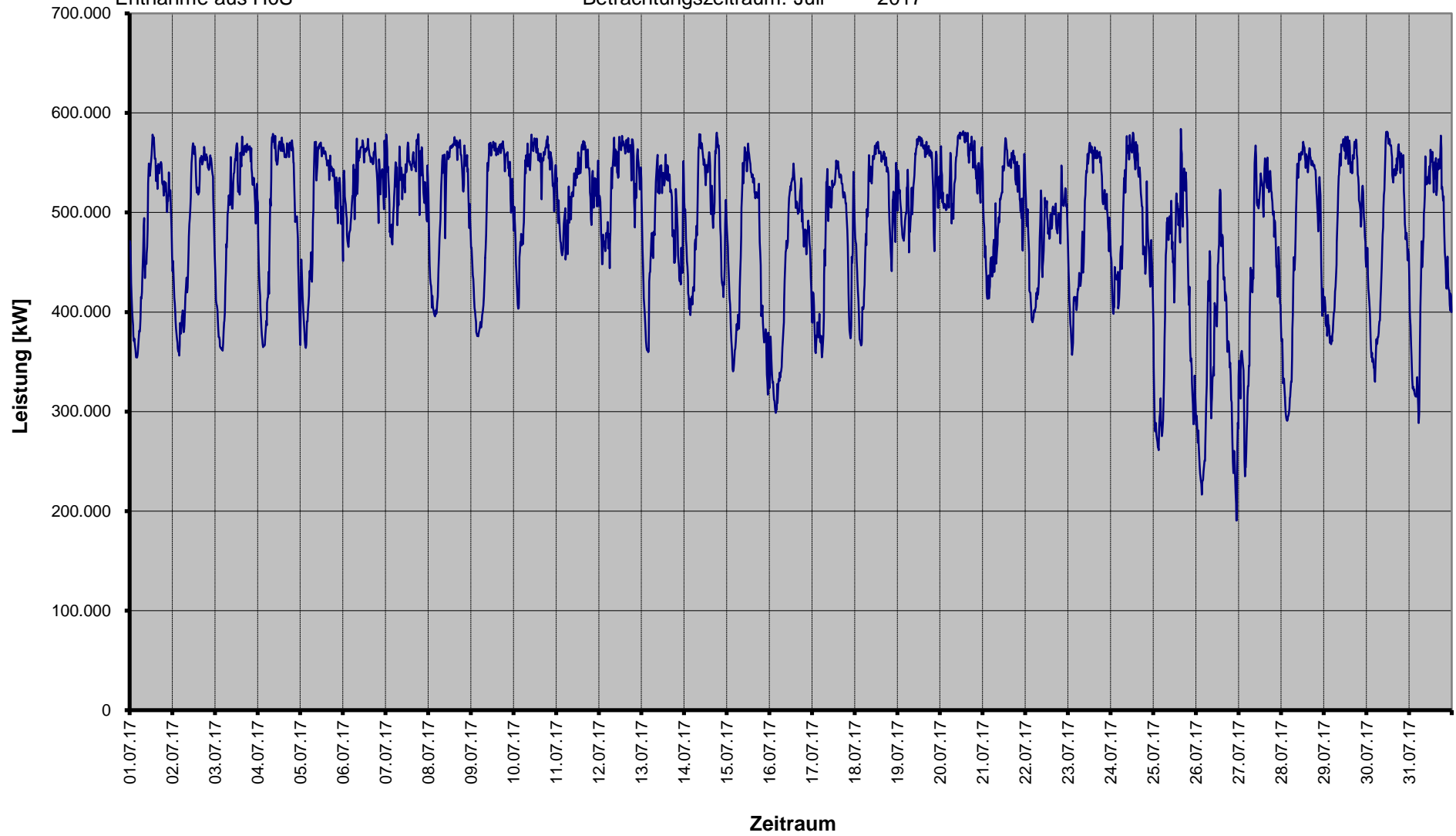


§ 17 Abs. 2 Nr. 1  
StromNZV  
Entnahme aus HöS

### Entnahme aus der vorgelagerten Netz-/Umspannebene

SWM Infrastruktur GmbH & Co. KG

Betrachtungszeitraum: Juli 2017

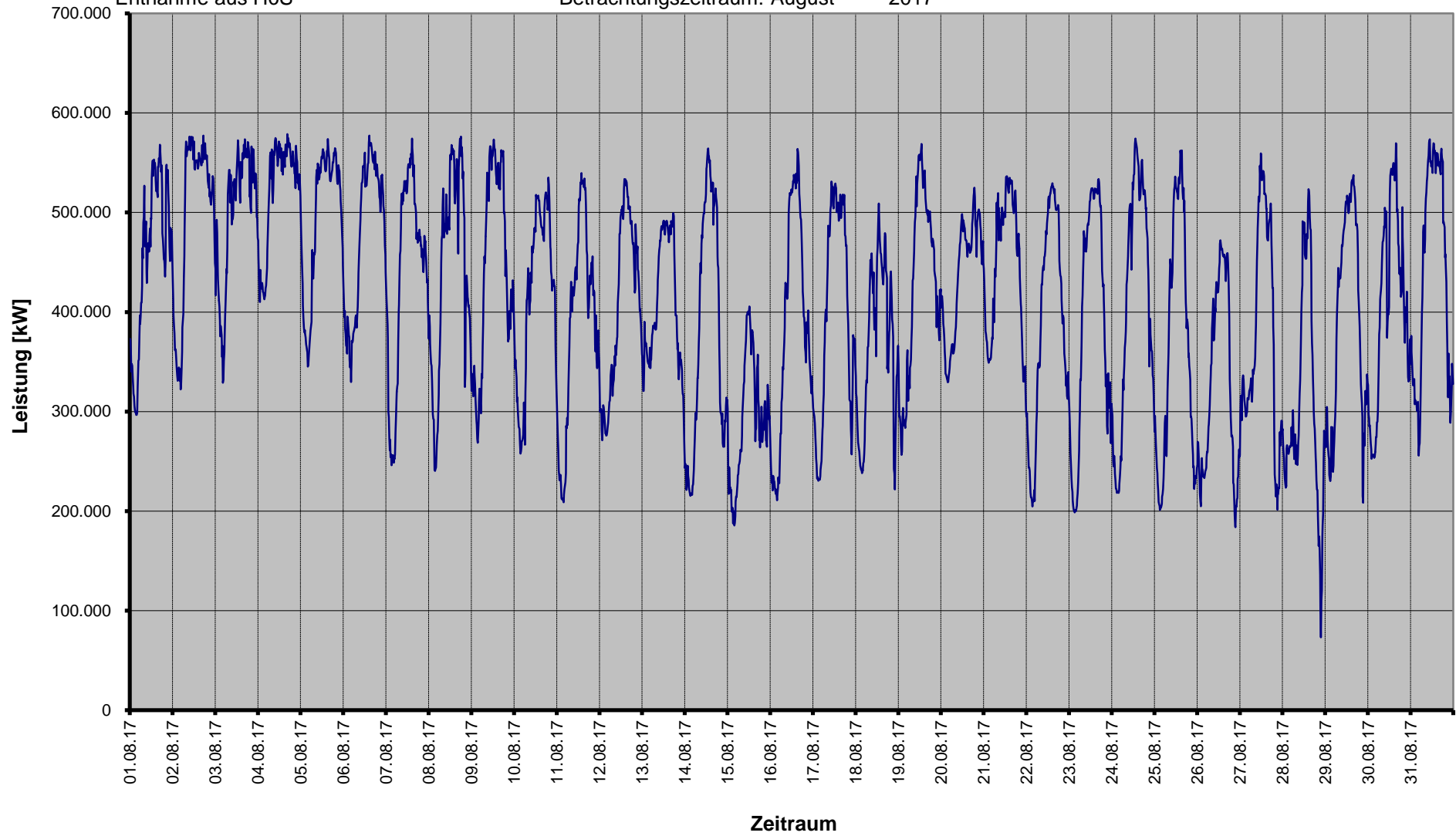


§ 17 Abs. 2 Nr. 1  
StromNZV  
Entnahme aus HöS

### Entnahme aus der vorgelagerten Netz-/Umspannebene

SWM Infrastruktur GmbH & Co. KG

Betrachtungszeitraum: August 2017



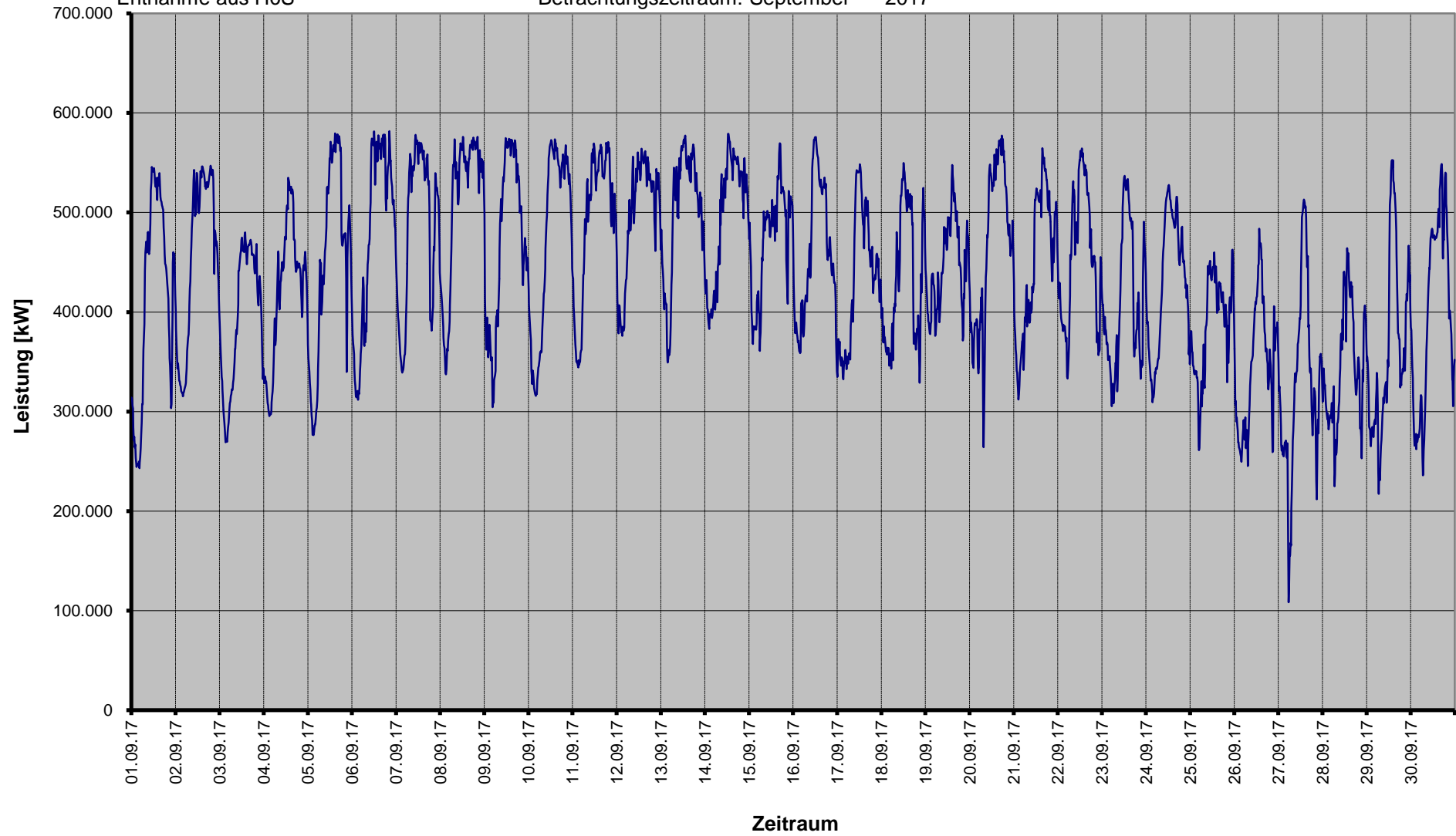


§ 17 Abs. 2 Nr. 1  
StromNZV  
Entnahme aus HöS

### Entnahme aus der vorgelagerten Netz-/Umspannebene

SWM Infrastruktur GmbH & Co. KG

Betrachtungszeitraum: September 2017

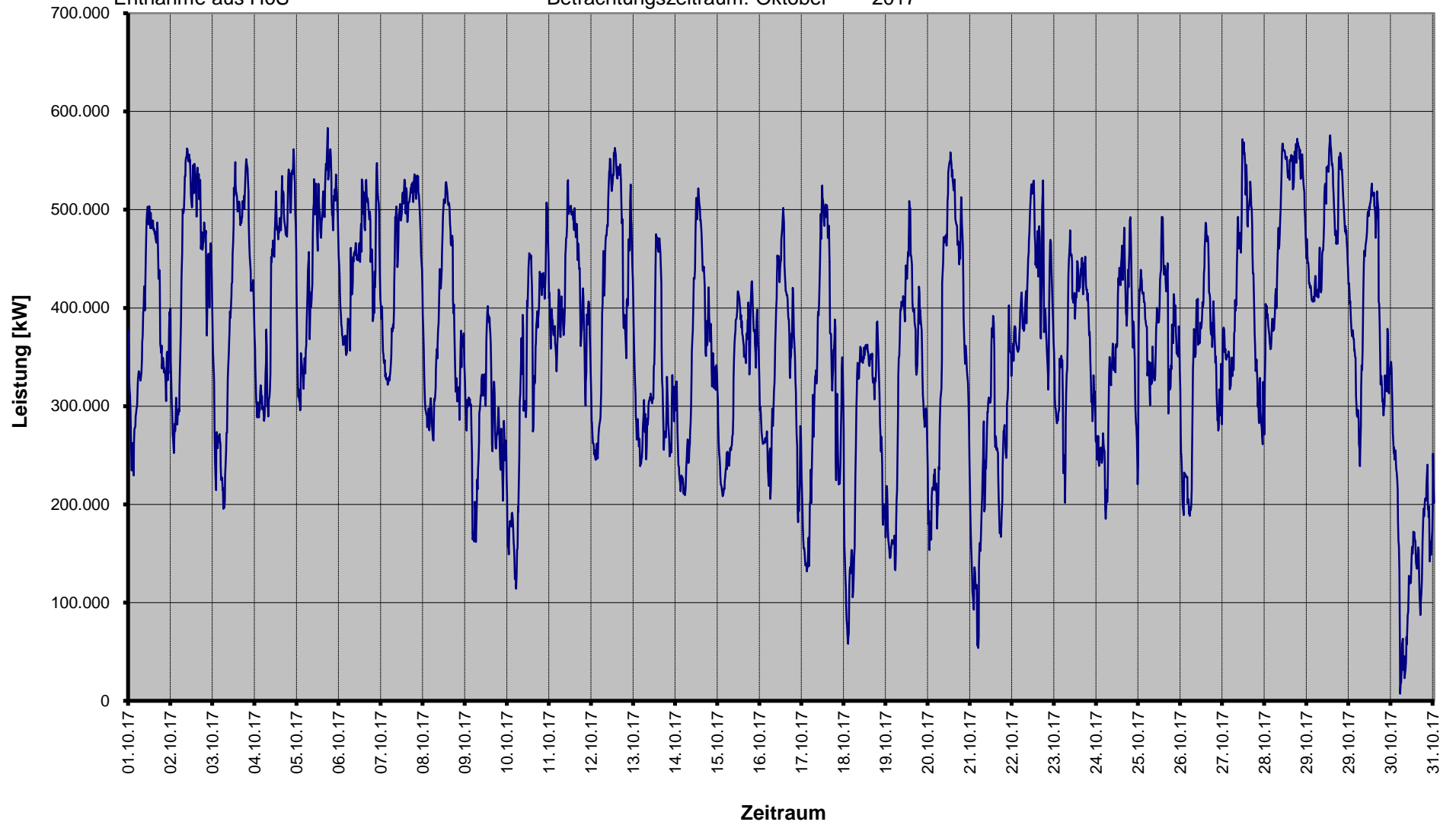


§ 17 Abs. 2 Nr. 1  
StromNZV  
Entnahme aus HöS

### Entnahme aus der vorgelagerten Netz-/Umspannebene

SWM Infrastruktur GmbH & Co. KG

Betrachtungszeitraum: Oktober 2017

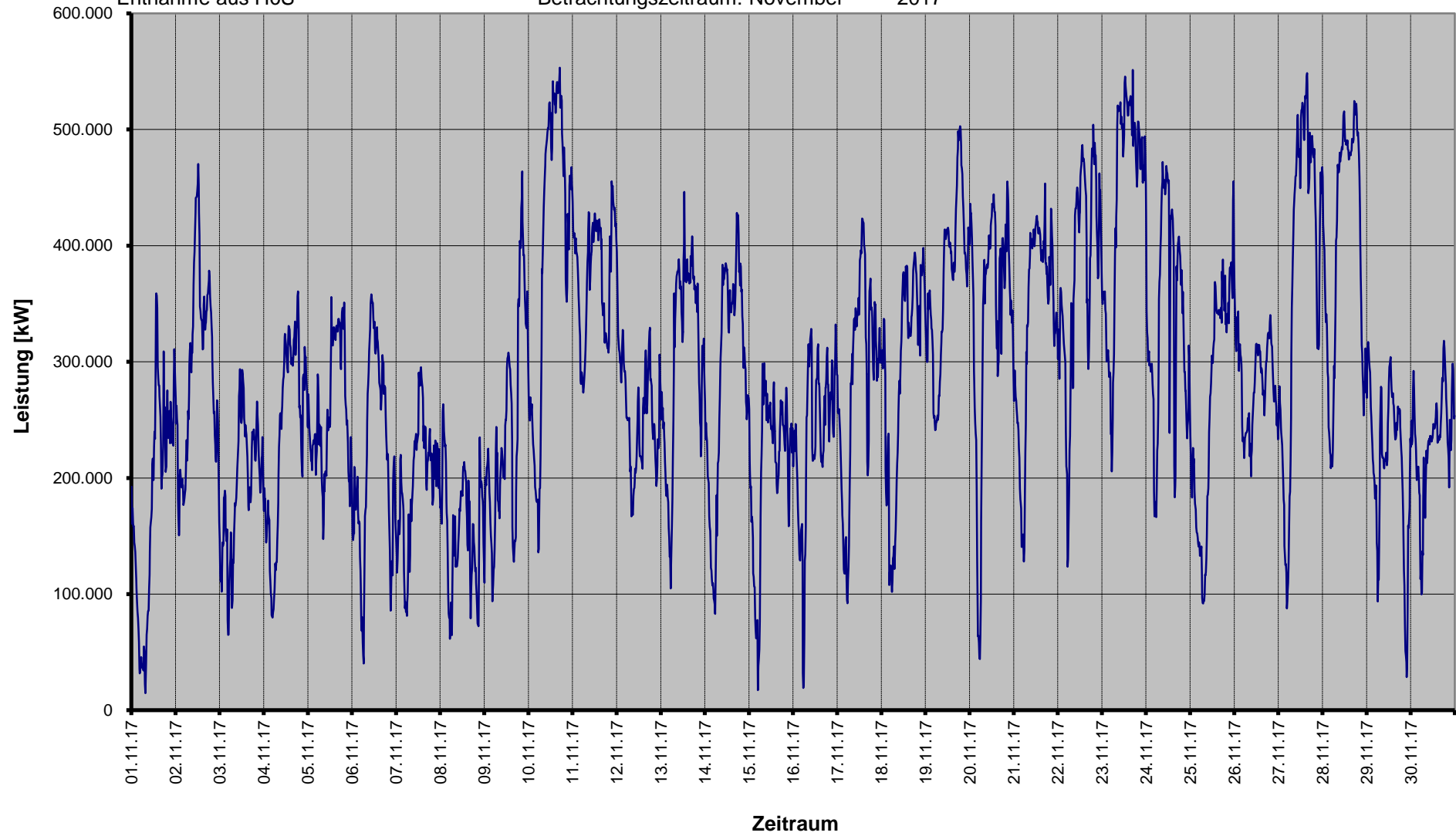


§ 17 Abs. 2 Nr. 1  
StromNZV  
Entnahme aus HöS

### Entnahme aus der vorgelagerten Netz-/Umspannebene

SWM Infrastruktur GmbH & Co. KG

Betrachtungszeitraum: November 2017



§ 17 Abs. 2 Nr. 1  
StromNZV  
Entnahme aus HöS

### Entnahme aus der vorgelagerten Netz-/Umspannebene

SWM Infrastruktur GmbH & Co. KG

Betrachtungszeitraum: Dezember 2017

