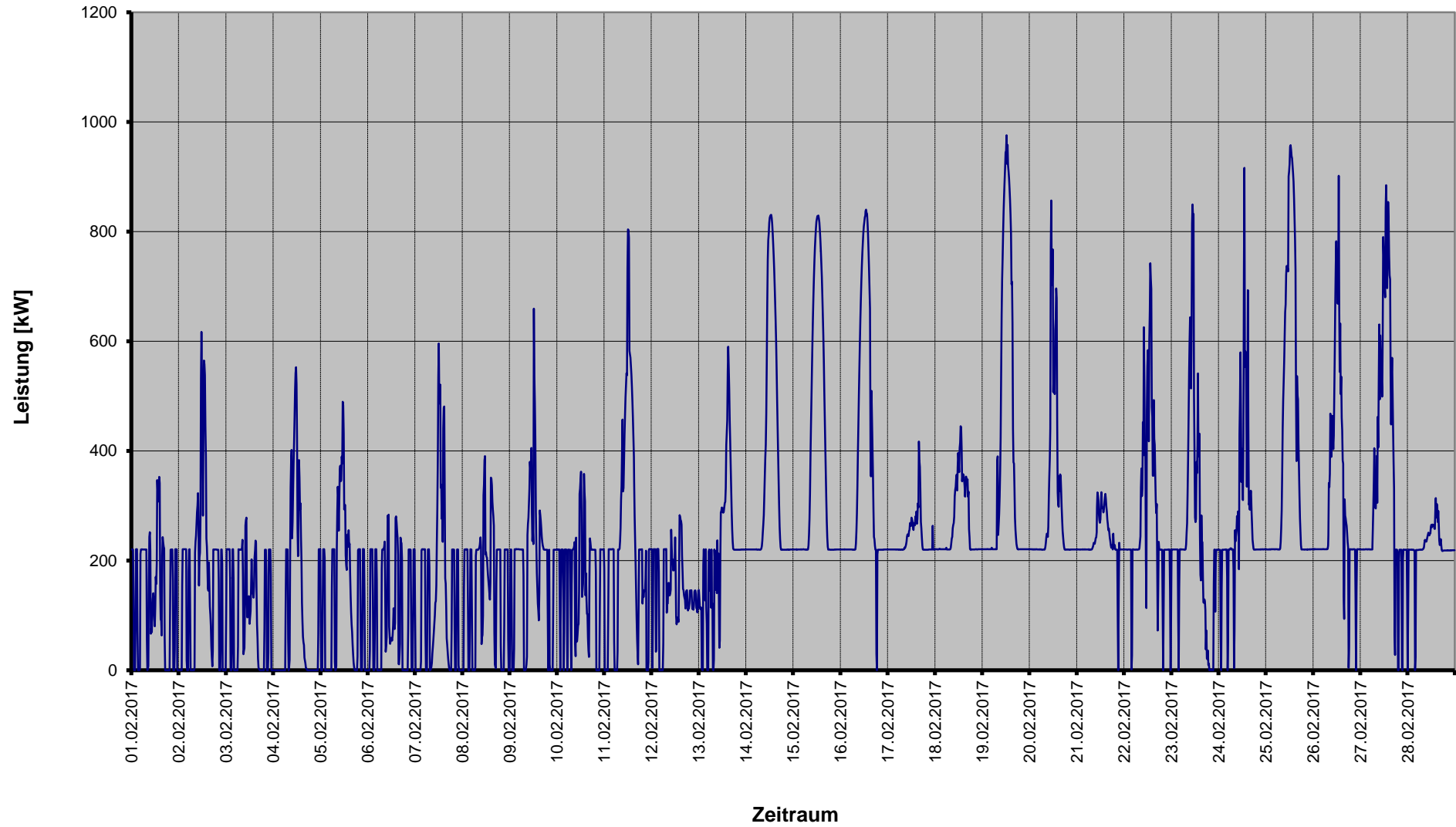


Einspeisungen aus Erzeugungsanlagen

Betrachtungszeitraum: Februar 2017



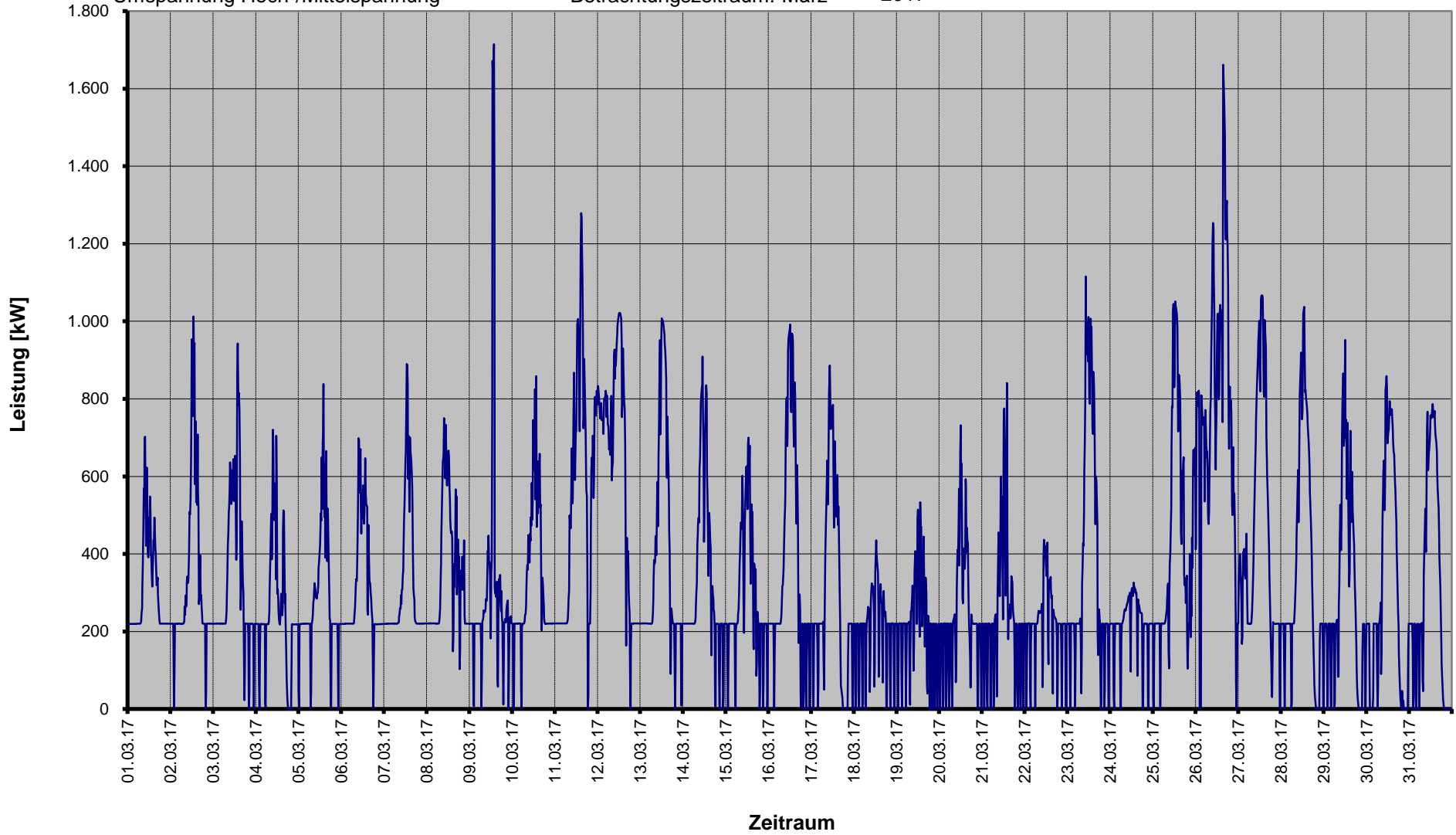
§ 17 Abs. 2 Nr. 1
StromNZV

Einspeisungen aus Erzeugungsanlagen

SWM Infrastruktur GmbH & Co. KG

Umspannung Hoch-/Mittelspannung

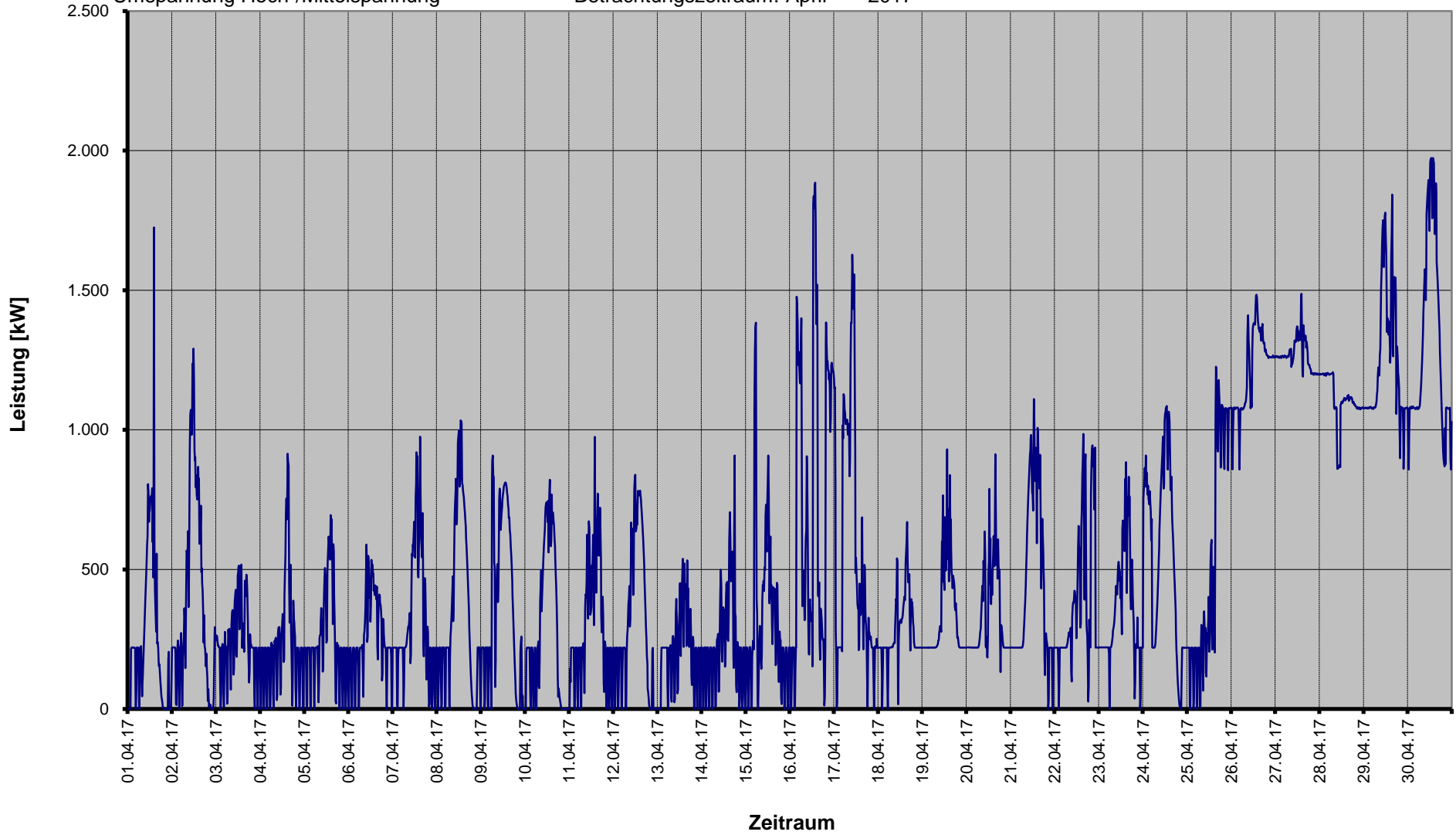
Betrachtungszeitraum: März 2017



Einspeisungen aus Erzeugungsanlagen

Umspannung Hoch-/Mittelspannung

Betrachtungszeitraum: April 2017



§ 17 Abs. 2 Nr. 1
StromNZV

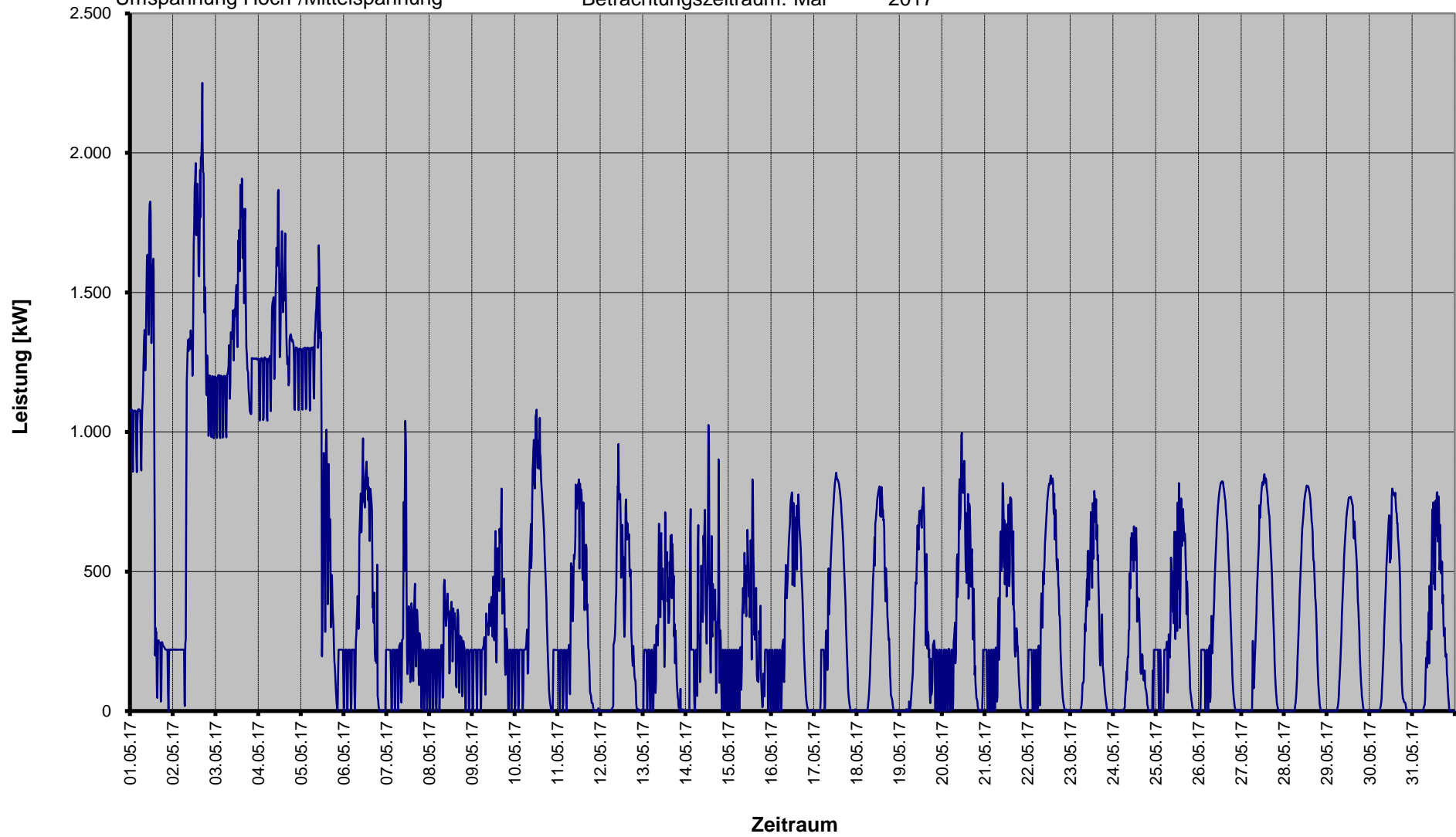
Einspeisungen aus Erzeugungsanlagen

SWM Infrastruktur GmbH & Co. KG

Umspannung Hoch-/Mittelspannung

Betrachtungszeitraum: Mai

2017



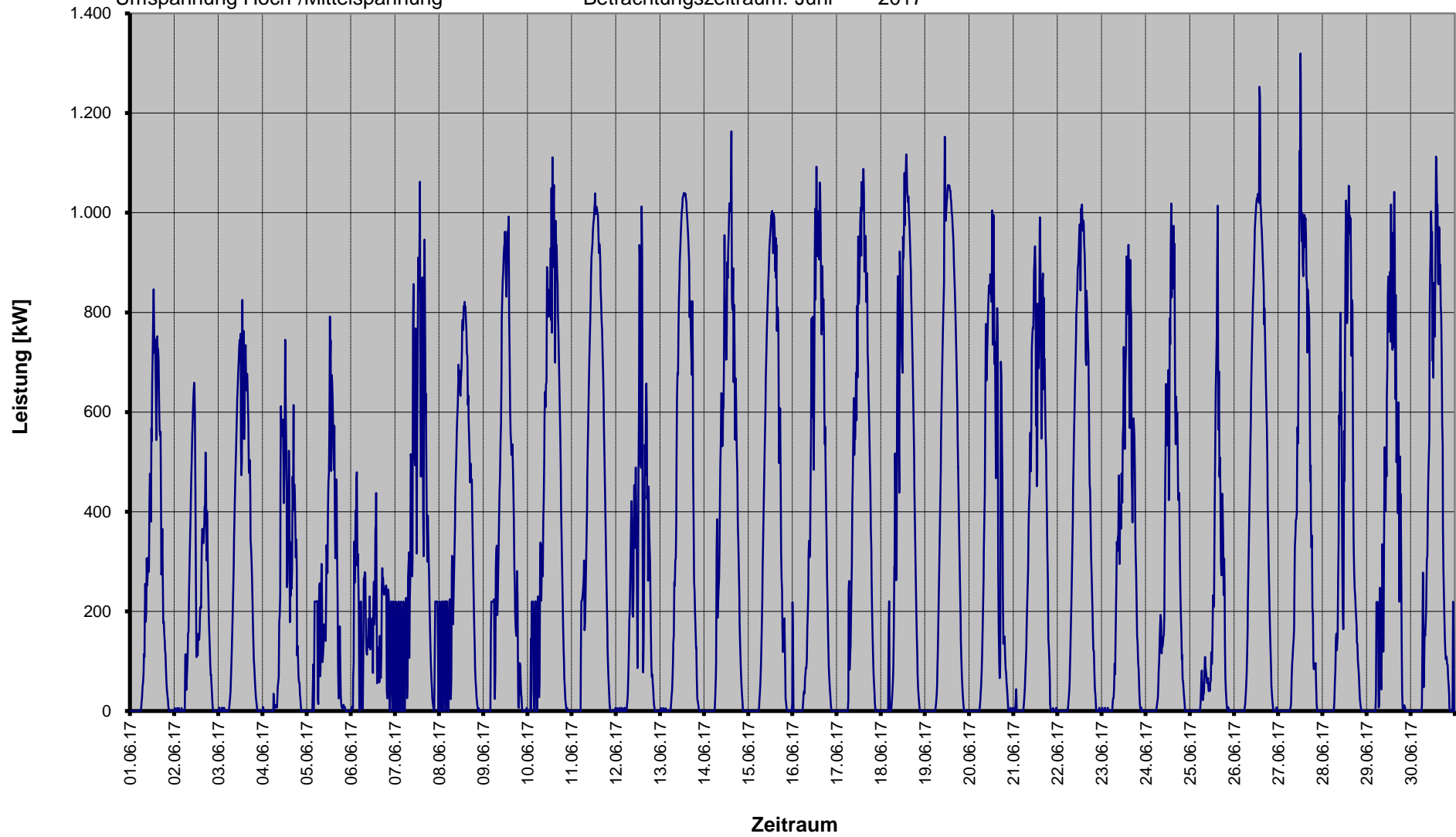
§ 17 Abs. 2 Nr. 1
StromNZV

Einspeisungen aus Erzeugungsanlagen

SWM Infrastruktur GmbH & Co. KG

Umspannung Hoch-/Mittelspannung

Betrachtungszeitraum: Juni 2017



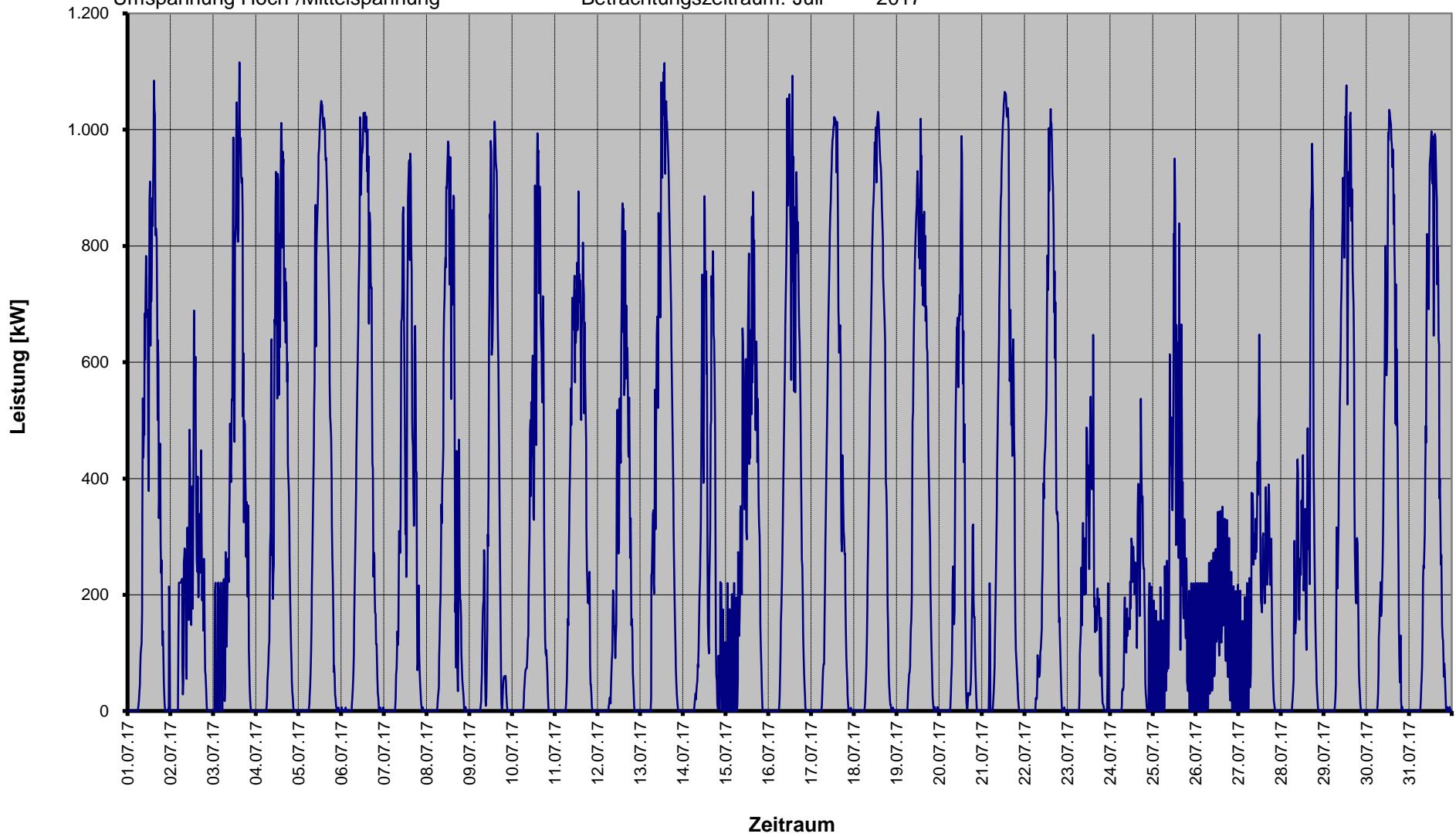
§ 17 Abs. 2 Nr. 1
StromNZV

Einspeisungen aus Erzeugungsanlagen

SWM Infrastruktur GmbH & Co. KG

Umspannung Hoch-/Mittelspannung

Betrachtungszeitraum: Juli 2017



§ 17 Abs. 2 Nr. 1
StromNZV

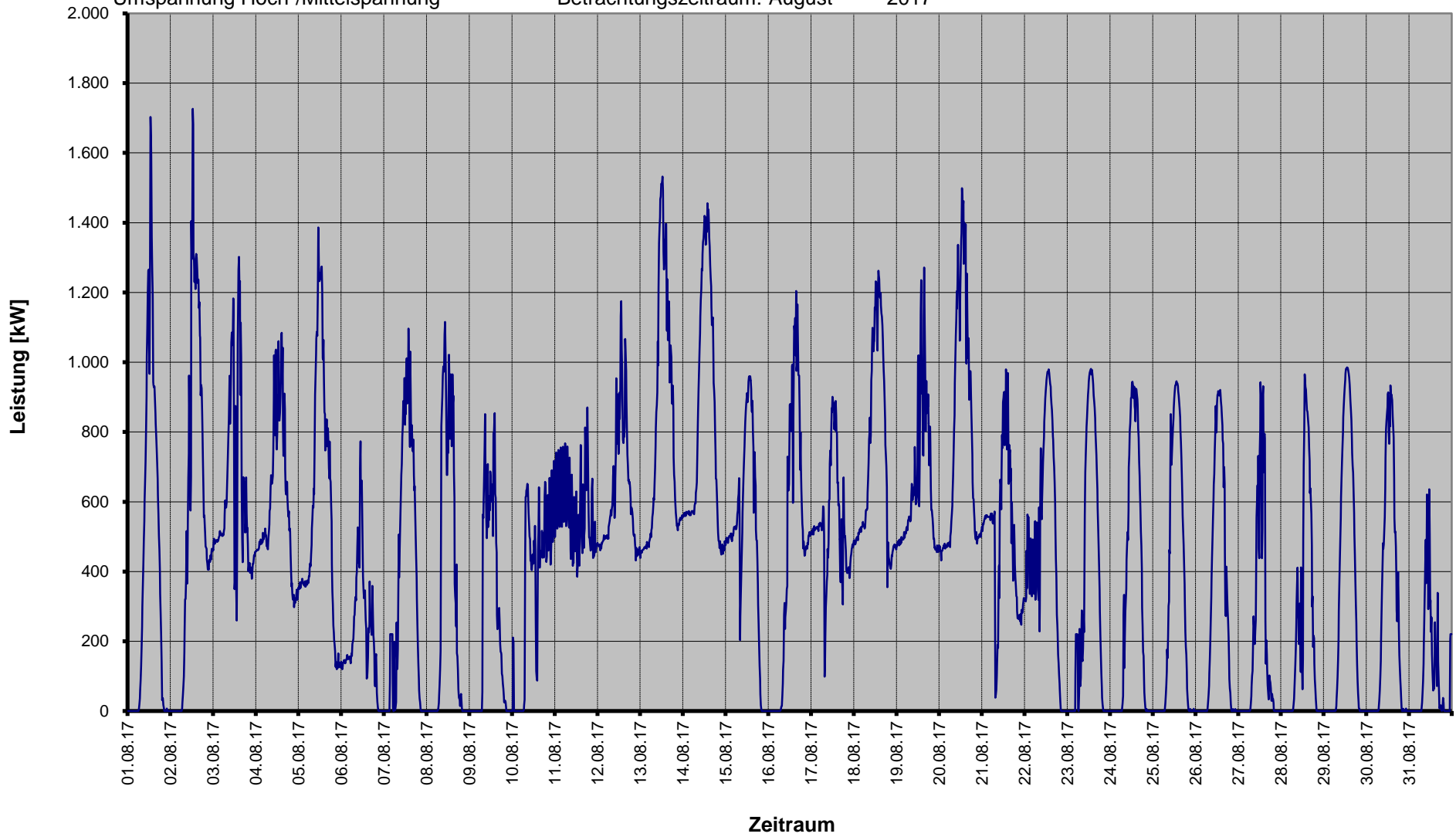
Einspeisungen aus Erzeugungsanlagen

SWM Infrastruktur GmbH & Co. KG

Umspannung Hoch-/Mittelspannung

Betrachtungszeitraum: August

2017



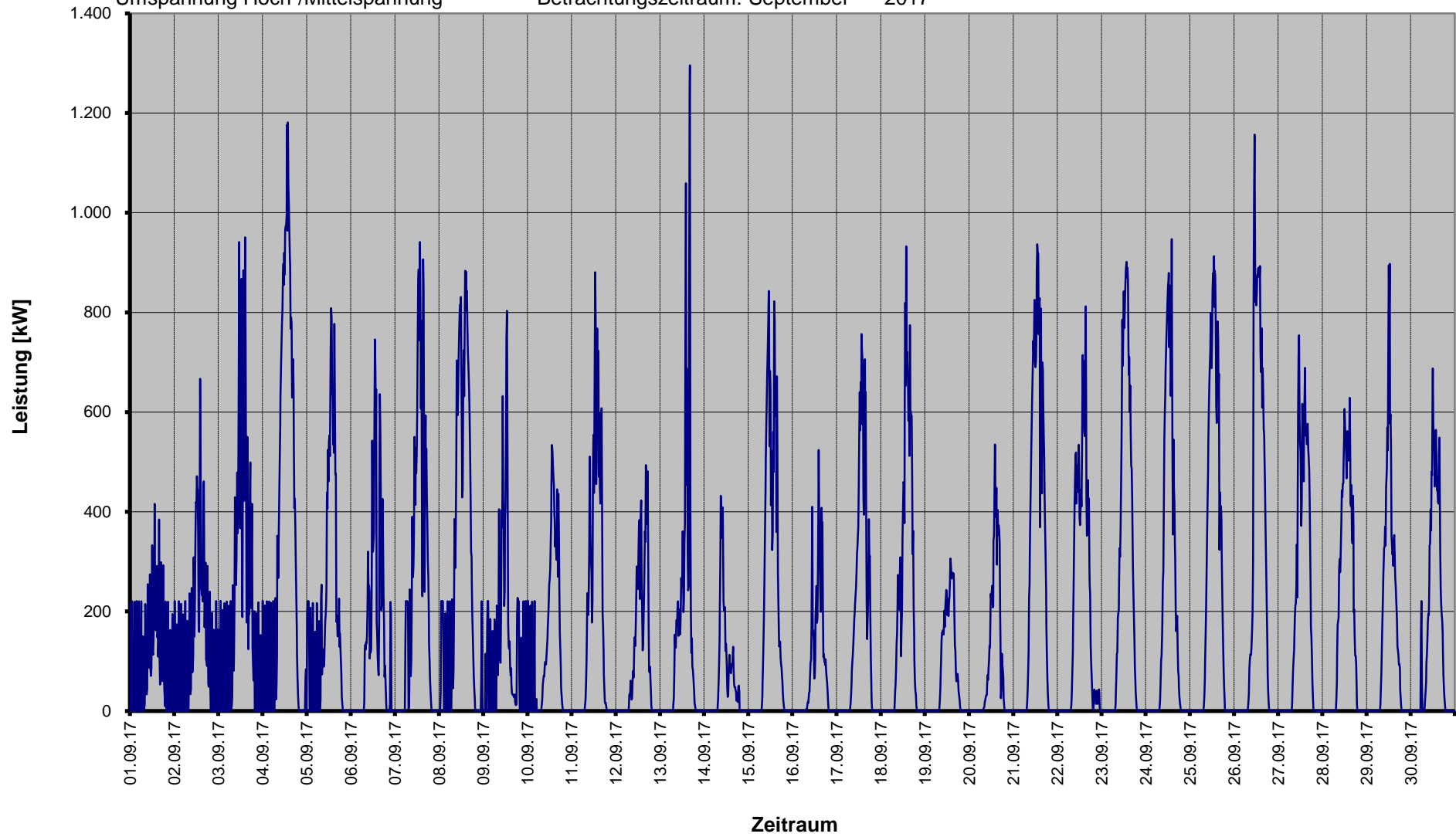
§ 17 Abs. 2 Nr. 1
StromNZV

Einspeisungen aus Erzeugungsanlagen

SWM Infrastruktur GmbH & Co. KG

Umspannung Hoch-/Mittelspannung

Betrachtungszeitraum: September 2017



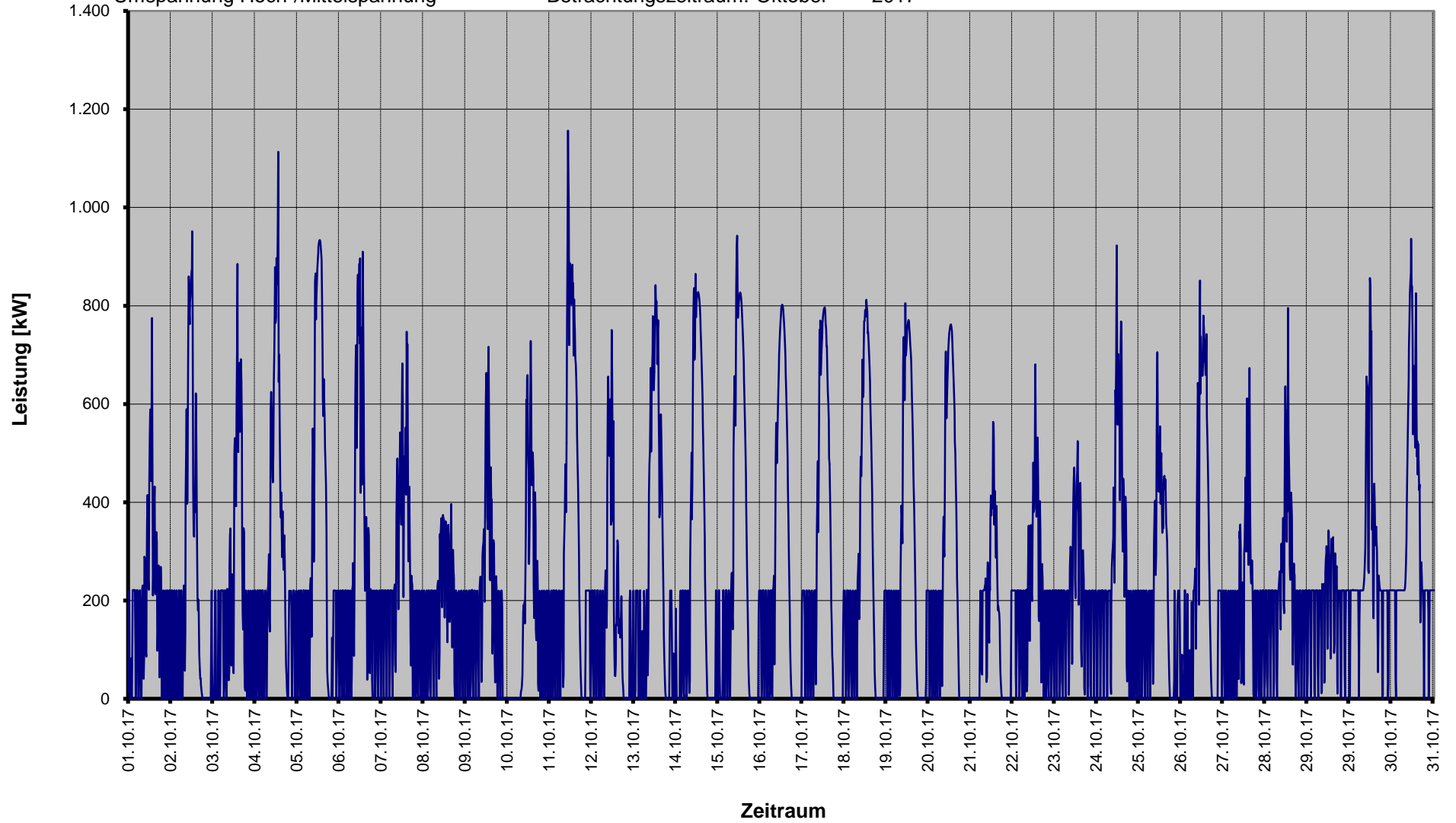
§ 17 Abs. 2 Nr. 1
StromNZV

Einspeisungen aus Erzeugungsanlagen

SWM Infrastruktur GmbH & Co. KG

Umspannung Hoch-/Mittelspannung

Betrachtungszeitraum: Oktober 2017



§ 17 Abs. 2 Nr. 1
StromNZV

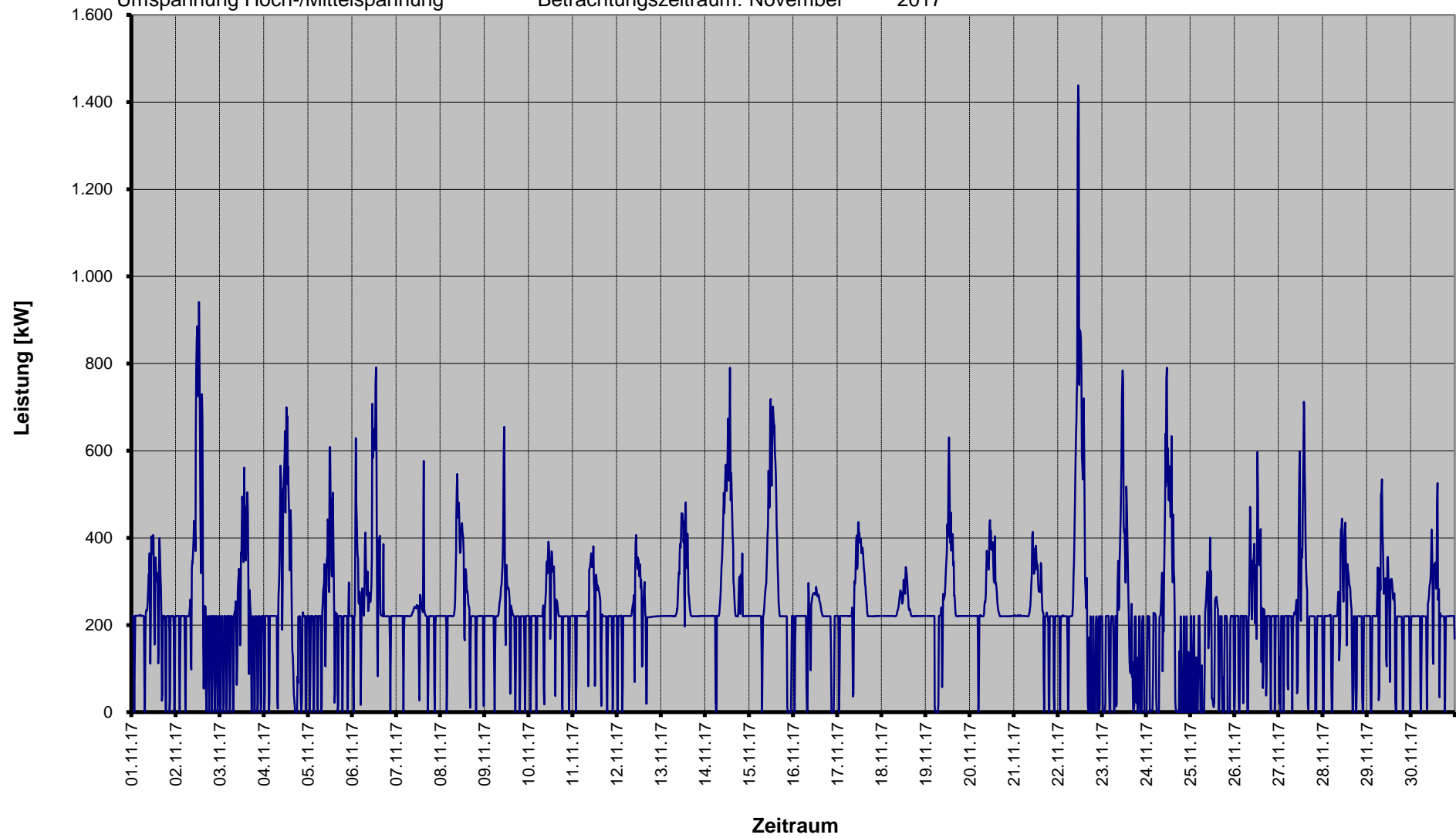
Einspeisungen aus Erzeugungsanlagen

SWM Infrastruktur GmbH & Co. KG

Umspannung Hoch-/Mittelspannung

Betrachtungszeitraum: November

2017



§ 17 Abs. 2 Nr. 1
StromNZV

Einspeisungen aus Erzeugungsanlagen

SWM Infrastruktur GmbH & Co. KG

Umspannung Hoch-/Mittelspannung

Betrachtungszeitraum: Dezember

2017

