

# Bedienungsanleitung für Ihren neuen Stromzähler

Typ: EFR-SGM-C4



**Hinweis:** Diese Anleitung richtet sich an Letztverbraucher. Keinesfalls ersetzt dieses Dokument die Installationsanleitung. Arbeiten am Zähler dürfen nur durch Elektrofachkräfte und nur mit Zustimmung Ihres Messstellenbetreibers ausgeführt werden. Der Zähler ist Eigentum Ihres Messstellenbetreibers.

## LCD-Display Anzeige

**Anzeige OBIS-Kennzahl**  
Diese Zahl beschreibt den Typ des Zählwerkes und dient der Zuordnung des angezeigten Zählerstandes (Verbrauch und/oder Einspeisung). Die Anzeige wechselt im Betrieb regelmäßig zwischen den möglichen Anzeigeeoptionen.

**Identifikation**  
des in der Infozeile gezeigten Wertes

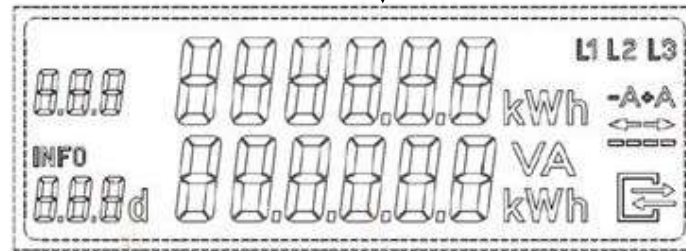
**Zählerstand**  
Anzeigewert des aufgelaufenen, gemessenen Energiebrauchs oder der erzeugten Energiemenge in kWh

**Maß-Einheit** (z.B. kWh)  
für den angezeigten Wert des Zählerstandes

**Phasenkontrolle**  
Anzeige der spannungsführenden Phasen

**Energieflussrichtung**  
(Richtungsanzeige + Richtungssymbol)  
+A und →  
= Strom wird aus dem Netz bezogen  
-A und ←  
= Strom wird in das Netz eingespeist

**Indikatorbalken**  
Symbolisiert die bekannte Drehscheibe des alten Ferraris-Zählers. Je schneller sich die Anzeige bewegt, desto mehr Strom wird aktuell verbraucht oder eingespeist.



**Infozeile**  
Anzeige von zusätzlichen Informationen (historische Verbrauchswerte, PIN, Bedieneraktionen, etc.)

**Maß-Einheiten**  
für die in der Infozeile angezeigten Werte

Folgende Anzeigen werden rollierend im 10-Sekundentakt angezeigt:

Anzeige	Beispiel OBIS-Kennzahl	Format
Zählerstand gesamt Energiebezug, +A	"1.8.0"	xxxxxx kWh
Zählerstand Tarif 1 (Bezug) +A	"1.8.1"	xxxxxx kWh
Zählerstand Tarif 2 (Bezug) +A	"1.8.2"	xxxxxx kWh
Zählerstand gesamt Energielieferung, -A	"2.8.0"	xxxxxx kWh
Zählerstand Tarif 1 (Lieferung) -A	"2.8.1"	xxxxxx kWh
Zählerstand Tarif 2 (Lieferung) -A	"2.8.2"	xxxxxx kWh

Hier sind unterschiedliche Ausprägungen möglich. Je nach Messaufgabe werden auch weniger OBIS-Kennzahlen angezeigt.

## Abruf der Informationen Ihres Stromzählers mittels persönlicher PIN:



Für diese Funktion benötigen Sie die PIN

Mit Hilfe der PIN erhalten Sie Zugang zu den weiterführenden Informationen Ihres Gerätes. Es handelt sich hierbei um die historischen Verbrauchs- und Einspeisewerte\*) und um die Möglichkeit, diese zu löschen (z.B. bei einem Wohnungswechsel).

Dazu sind nur wenige Schritte erforderlich:

1. Erfragen Sie Ihre vierstellige PIN und ob die Funktion freigeschaltet ist, bei Ihrem Netzbetreiber. Er teilt Ihnen diese mit.
2. Damit Sie die PIN eingeben können, nutzen Sie bitte die mechanische oder (falls vorhanden), die „optische Taste für Displayanzeige“ auf der Vorderseite Ihres Gerätes (siehe Darstellung auf Seite 1 oben). Die optische Taste reagiert auf sichtbares Licht. Am einfachsten lässt sich die Taste mit einer handelsüblichen Taschenlampe „betätigen“. Bewegen Sie zum „Schalten“ die Taschenlampe in Richtung „optische Taste“ bzw. davon weg.
3. Um die PIN einzugeben, müssen Sie zuerst einmal die mechanische oder die optische Taste „betätigen“. Danach erscheint die Anzeige **PIN** in der unteren Anzeigezeile (7a) und die erste Ziffer erscheint mit einer „0“. Zur Eingabe ihrer PIN beleuchten Sie die optische Taste sooft, bis der Wert der ersten Ziffer ihrer persönlichen PIN im Display erscheint.

Nach einer kurzen Wartezeit ist das Gerät bereit (Anzeige einer „0“) zur Eingabe der 2.Stelle Ihrer PIN. Geben Sie auch hier den entsprechenden Wert ihrer persönlichen PIN ein. Anschließend wiederholen Sie in gleicher Weise den Eingabe-Vorgang für die 3. und 4. Stelle Ihrer PIN.

Sobald die PIN korrekt eingegeben wurde, ist der PIN-Schutz deaktiviert und Sie können alle weiteren Werte abrufen bzw. löschen.

### Hinweis:

Sie können den Vorgang der PIN Eingabe jederzeit unterbrechen indem Sie den Vorgang nicht weiter fortsetzen. Dadurch springt der Zähler in seinen Ursprungszustand zurück und es werden keine Werte verändert.

Nach einem Spannungsausfall ist grundsätzlich die erneute Eingabe der PIN notwendig. (Hinweis: Hier sind andere Ausprägungen möglich)

Nach der erfolgreichen PIN-Eingabe können Sie durch die verschiedenen Anzeige-Register blättern indem Sie die Taste jeweils einmal drücken oder die optische Taste jeweils 1-mal beleuchten.



Die folgenden Funktionen lassen sich dadurch aufrufen\*):

P	Momentan-Leistung
E	Verbrauch seit letzter Nullstellung, getrennt nach Bezug/Lieferung*)
1d	Tagesverbrauch, getrennt nach Bezug/Lieferung*)
7d	Wochenverbrauch, getrennt nach Bezug/Lieferung*)
30d	Monatsverbrauch, getrennt nach Bezug/Lieferung*)
365d	Jahresverbrauch, getrennt nach Bezug/Lieferung*)
InF on/ InF off	Aktivierung/Deaktivierung der vollständigen Datenausgabe über die Info-Schnittstelle.
PIN in/Pin off	Pin-Schutz aktivieren bzw. deaktivieren.

#### 4. Löschen historischer Daten

In den Registern 1d, 7d, 30d, und 365d lassen sich die dortigen Werte löschen. Hierzu „betätigen“ Sie die optische Taste oder mechanische Taste für eine Zeit von 5s. Danach springt die Anzeige auf „0“ und die Werte sind dauerhaft und unwiderruflich gelöscht.

#### 5. PIN und InF Einstellungen ändern

Die Register InF und PIN lassen sich zwischen den Zuständen ON bzw. OFF umschalten. Nach Aufruf der jeweiligen Anzeige „betätigen“ Sie dazu den (optischen\*) Taster für die Dauer von 5s, um den Zustand zu ändern.

##### 5.1 InF Anzeige

Bei Status ON der InF Anzeige wird der vollständige Datensatz über die Info-Schnittstelle übertragen, bei Status OFF jedoch nur der reduzierte Datensatz.

##### 5.2 PIN Anzeige

Status ON bedeutet, dass zu jeder Abfrage aus dem Normalbetrieb heraus die PIN einzugeben ist. Status OFF zeigt an, dass die Werte ohne Eingabe der PIN abgefragt werden können.

\*) je nach Version